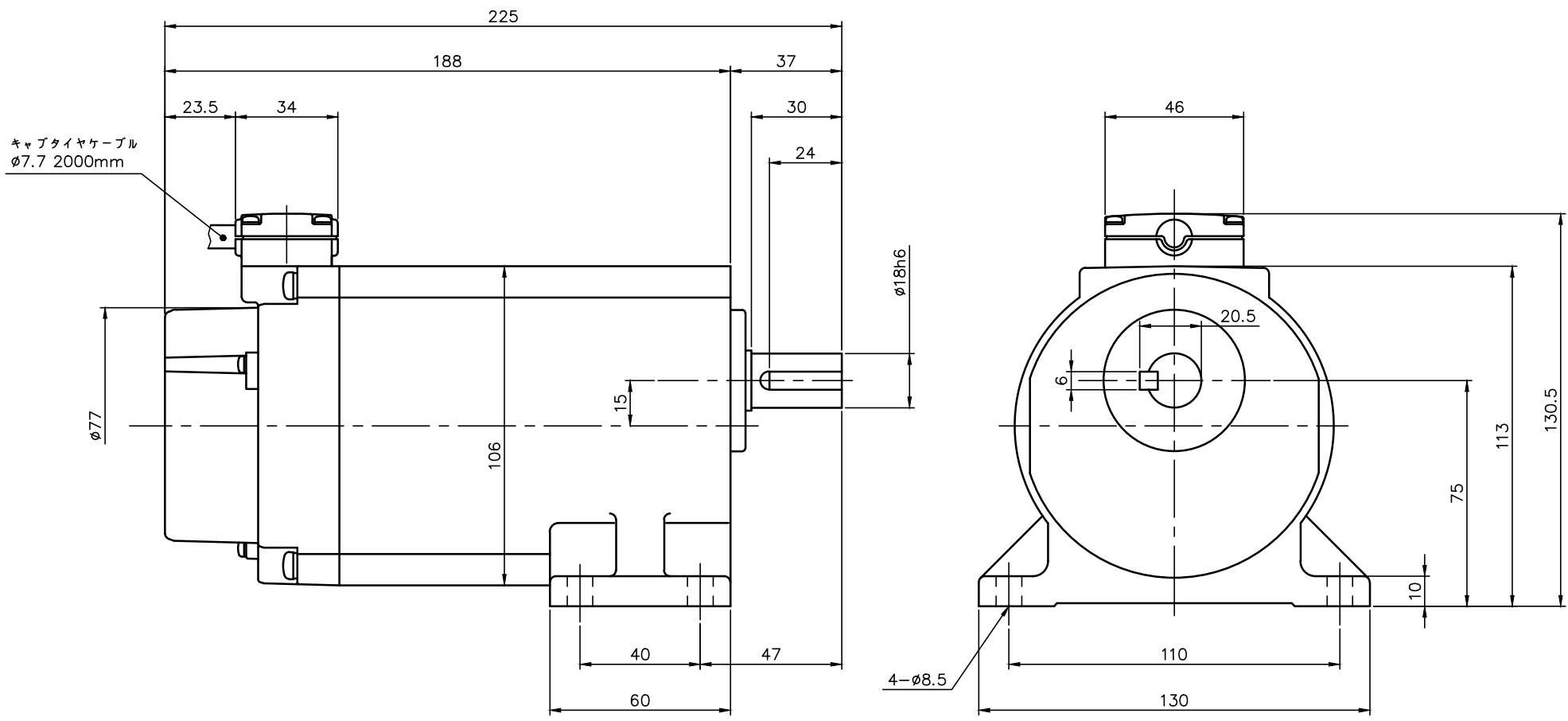


REVISIONS



ブレーキ仕様

|       |                      |
|-------|----------------------|
| 型式    | BSW-90105            |
| 方式    | 無励磁作動形 (スプリングクローズ)   |
| 入力電圧  | DC 45V               |
| 容量    | 6.4 W (於75℃)         |
| 定格トルク | 0.72N・m (0.073kgf・m) |

モータ仕様

|       |                   |
|-------|-------------------|
| 名称    | 単相誘導電動機           |
| 型式    | 全閉形 (コテナガ) DS-105 |
| 出力    | 60 W              |
| 電圧    | 100 V             |
| 周波数   | 50/60 Hz          |
| 極数    | 4                 |
| 回転速度  | 1500/1800 rpm     |
| 定格    | S1 CONT.          |
| 耐熱クラス | B種                |

減速機仕様

|     |  |
|-----|--|
| 名称  | GTR  |
| 枠番  | 18   |
| 減速比 | 1/5 1/7.5 1/10 1/15<br>1/20 1/25 1/30 1/40<br>1/50 1/60 1/80 1/100<br>1/120 1/160 1/200<br>1/240 |
| 潤滑  | グリース   |
| 塗色  | グレー (マンセル値 9B6/0.5)  |

注。保護等級は IEC規格のIP65 です。  
 注。ケーブルは、耐水、耐油性にすぐれたものを使用しています。  
 注。出力軸・キーの材質は SUS420J2 を使用しています。  
 注。出力軸キー寸法は JIS B 1301-1996平行キーに依ります。

|             |       |        |       |      |      |    |                  |                    |  |
|-------------|-------|--------|-------|------|------|----|------------------|--------------------|--|
| TITLE       |       |        |       |      |      |    | GLV-18-5~240-S60 |                    |  |
|             |       |        |       |      |      |    | 外形寸法図            |                    |  |
| DRAWING NO. |       |        |       |      |      |    | GLV18-S60        |                    |  |
| USER        |       |        |       |      |      |    |                  |                    |  |
| NOTICE      |       |        |       |      |      |    |                  |                    |  |
| APPROVE     | CHECK | DESIGN | SCALE | UNIT | DATE |    |                  |                    |  |
| 海野          | 永坂    | 森松     | 1:2   |      |      | mm | 2006.3.1         | NISSEI CORPORATION |  |