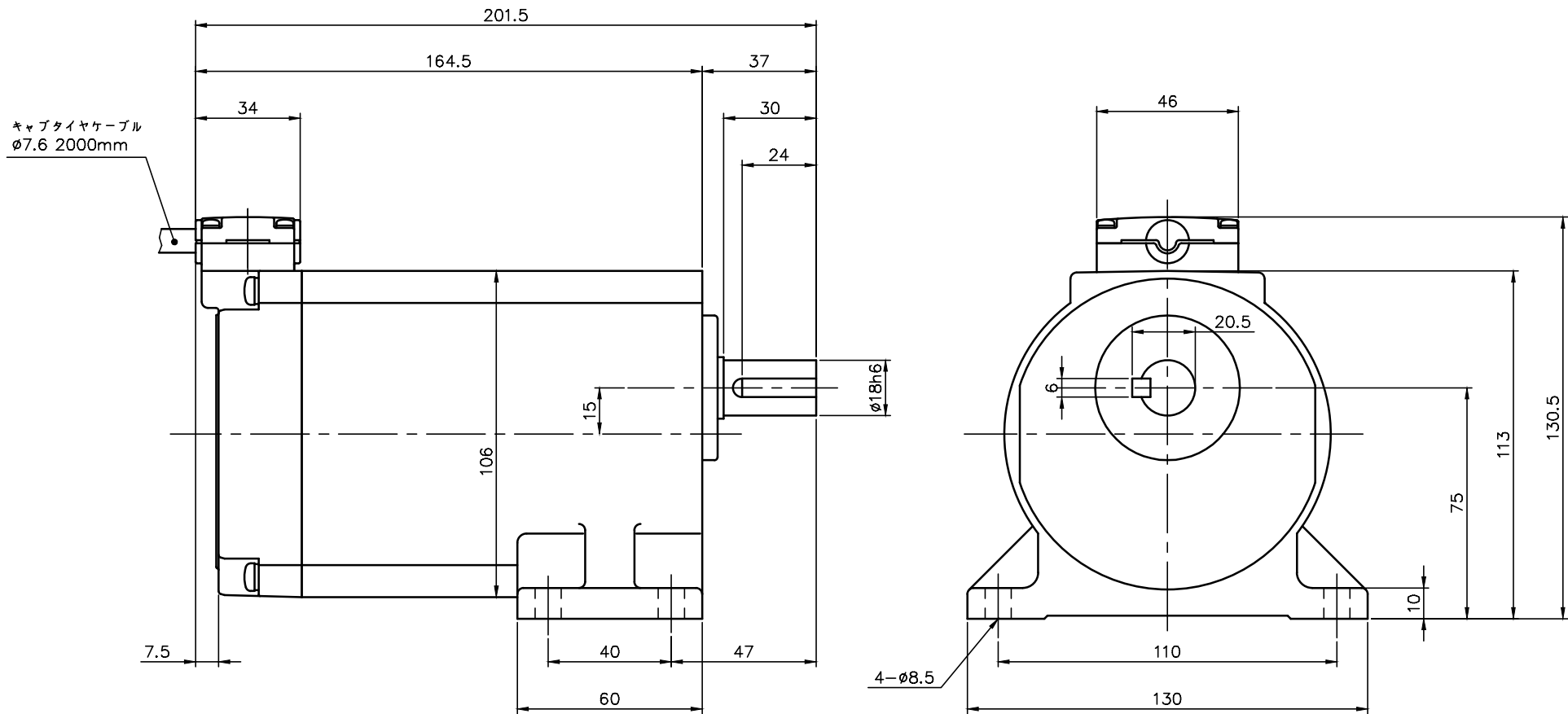


REVISIONS



モータ仕様

名称	单相誘導電動機
型式	全閉形 (コンデンサラン) DS-105
出力	40 W
電圧	100 V
周波数	50/60 Hz
極数	4
回転速度	1500/1800 rpm
定格	S1 CONT.
耐熱クラス	B種

減速機仕様

名称	GTR
枠番	18
減速比	1/160 1/200 1/240
潤滑	グリース
塗色	グレー (マンセル値 9B6/0.5)

注。保護等級は IEC規格のIP65 です。  
 注。ケーブルは、耐水、耐油性にすぐれたものを使用しています。  
 注。出力軸・キーの材質は SUS420J2 を使用しています。  
 注。出力軸キー寸法は JIS B 1301-1996平行キーに依ります。

TITLE GLW-18-160~240-S40  
 外形寸法図

DRAWING NO. GLW18-S40

USER

NOTICE

APPROVE	CHECK	DESIGN	SCALE		UNIT	DATE
海野	永坂	森松	1:2		mm	2024.08.01
NISSEI CORPORATION						