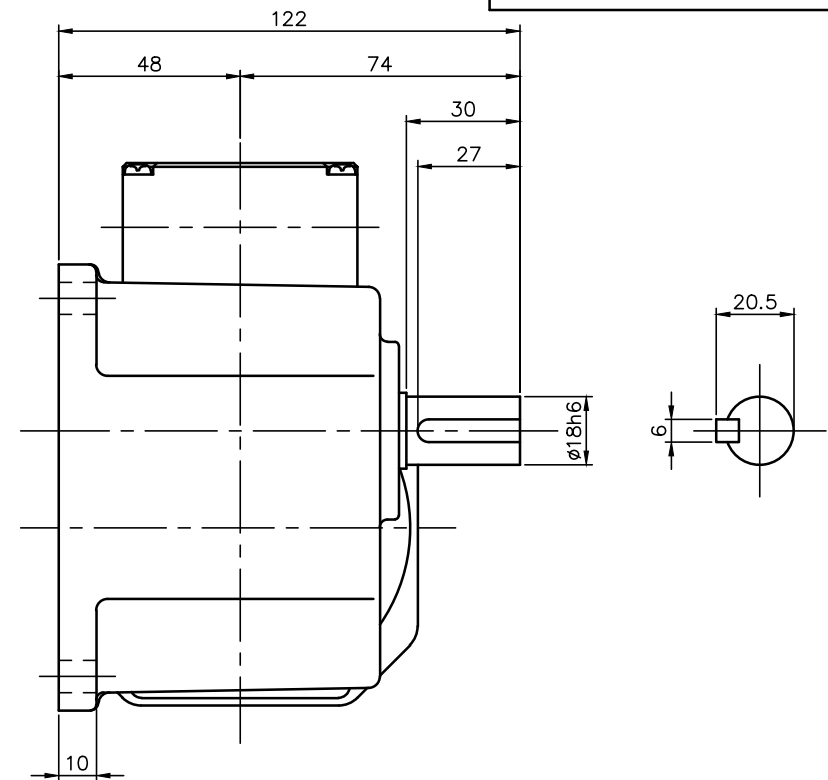
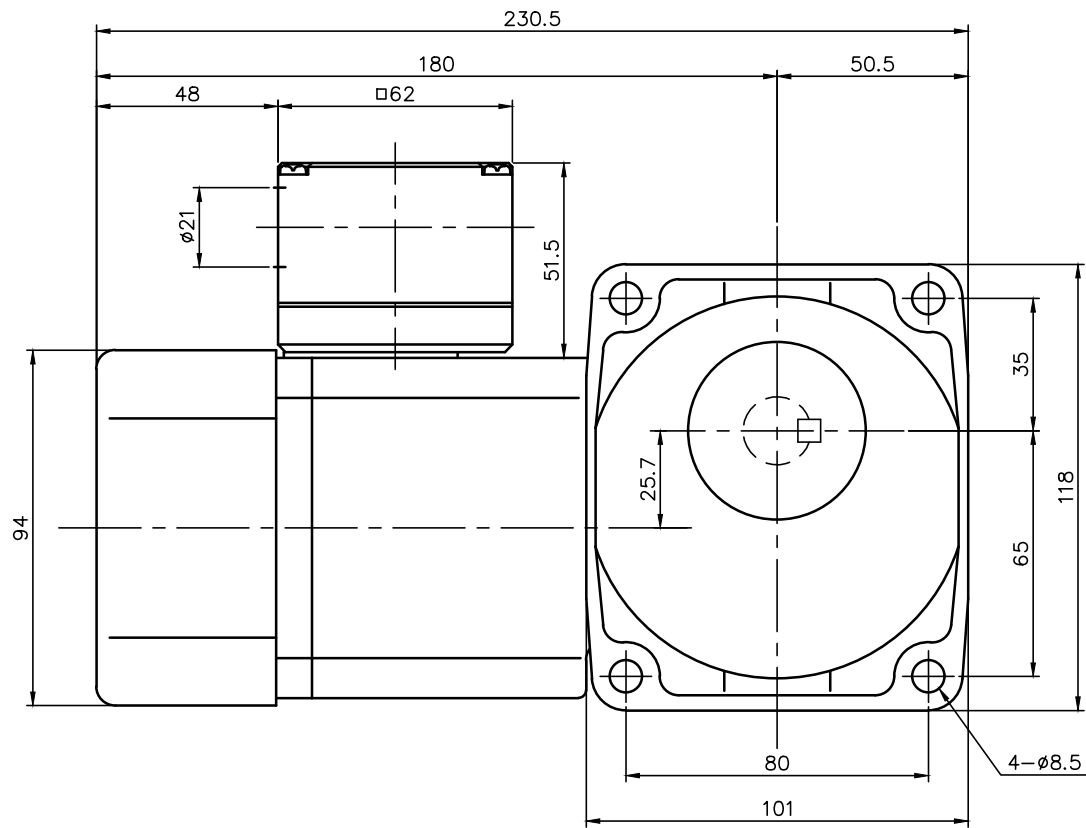


REVISIONS



ブレーキ仕様

|       |                      |
|-------|----------------------|
| 型式    | BS-90                |
| 方式    | 無励磁作動形 (スプリングクローズ)   |
| 入力電圧  | DC 90V               |
| 容量    | 12 W (於75℃)          |
| 定格トルク | 0.37N・m (0.038kgf・m) |

モータ仕様

|       |                      |
|-------|----------------------|
| 名称    | 三相誘導電動機              |
| 型式    | 全閉外扇形 DT-90          |
| 出力    | 60 W                 |
| 電圧    | 200/200/220 V        |
| 周波数   | 50/60/60 Hz          |
| 極数    | 4                    |
| 回転速度  | 1500/1800/1800 r/min |
| 定格    | S1 CONT.             |
| 耐熱クラス | B種                   |

減速機仕様

|     |                     |
|-----|---------------------|
| 名称  | GTR                 |
| 粹番  | 18L                 |
| 減速比 | 1/10 1/15 1/20 1/25 |
|     | 1/30 1/40 1/50 1/60 |
|     | 1/80 1/100 1/120    |
|     | 1/160 1/200 1/240   |
| 潤滑  | グリース                |
| 塗色  | グレー (マンセル値 9B6/0.5) |

- 注。本モータはCEマーキング品です。
- 注。アース線の長さは、モータの電源リードより長くして下さい。
- 注。欧州で認定されたサーマルリレーを使用して下さい。
- 注。整流器はターミナルボックスに内蔵され、交流切り (B) 用結線になっています。
- 注。C型ターミナルボックスにはコネクター (キャプコン、膜付ゴムブッシュ) が付属されています。
- 注。出力軸キー寸法は JIS B 1301-1996 平行キーに依ります。

|                             |       |        |       |  |      |            |
|-----------------------------|-------|--------|-------|--|------|------------|
| TITLE HF18LO10~240-YTBR60NC |       |        |       |  |      |            |
| 外形寸法図                       |       |        |       |  |      |            |
| DRAWING NO. HF18L-YTBR60NC  |       |        |       |  |      |            |
| USER                        |       |        |       |  |      |            |
| NOTICE                      |       |        |       |  |      |            |
| APPROVE                     | CHECK | DESIGN | SCALE |  | UNIT | DATE       |
| 石川                          | 久保    | 北川     | 1:2   |  | mm   | 2020.07.30 |
| NISSEI CORPORATION          |       |        |       |  |      |            |