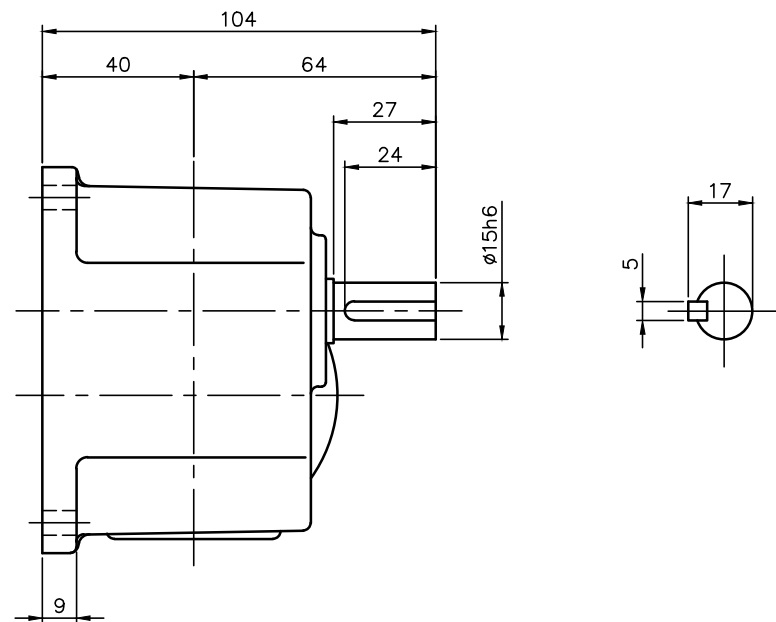
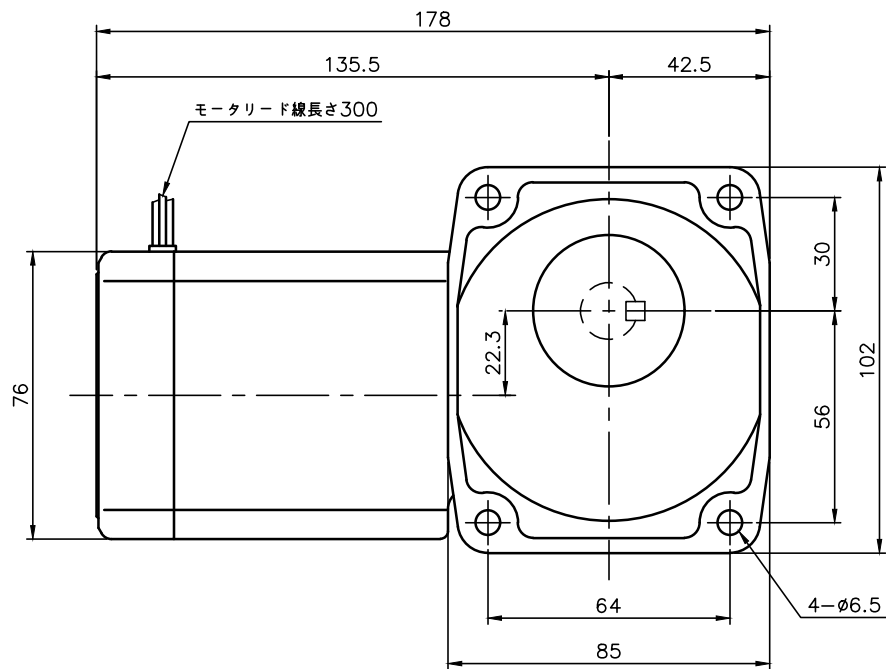


REVISIONS



モータ仕様

名称	単相誘導電動機
型式	全閉形 (コンデンサ付) DS-75
出力	15 W
電圧	100 V
周波数	50/60 Hz
極数	4
回転速度	1500/1800 rpm
定格	S1 CONT.
耐熱クラス	B種

減速機仕様

名称	GTR
枠番	15L
減速比	1/10 1/15 1/20 1/25
	1/30 1/40 1/50 1/60
	1/80 1/100 1/120
	1/160 1/200 1/240
潤滑	グリース
塗色	グレー (マンセル値 9B6/0.5)

注。出力軸キー寸法は JIS B 1301-1996 平行キーに依ります。

TITLE		HFM-15L-10~240-S15			
		外形寸法図			
DRAWING NO.		HFM15L-S15			
USER					
NOTICE					
APPROVE	CHECK	DESIGN	SCALE	UNIT mm	DATE 2006.01.26
海野	永坂	吉田	1:2		
NISSEI CORPORATION					