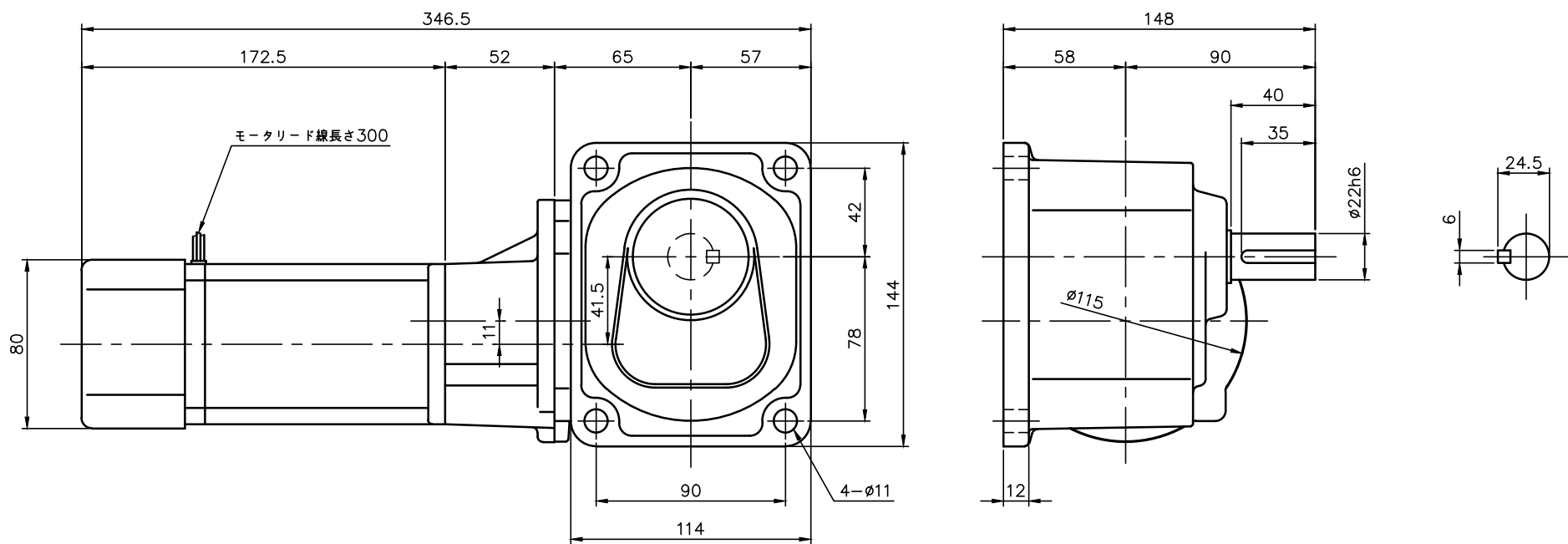


REVISIONS



モータ仕様

| | |
|-------|--------------------|
| 名称 | 単相誘導電動機 |
| 型式 | 全閉外扇形 (コパソカ) DS-75 |
| 出力 | 60 W |
| 電圧 | 100 V |
| 周波数 | 50/60 Hz |
| 極数 | 4 |
| 回転速度 | 1500/1800 rpm |
| 定格 | S1 CONT. |
| 耐熱クラス | B種 |

減速機仕様

| | |
|-----|---------------------|
| 名称 | GTR |
| 枠番 | 22L |
| 減速比 | 1/300 1/375 1/450 |
| 潤滑 | グリース |
| 塗色 | グレー (マンセル値 9B6/0.5) |

注。出力軸キー寸法は JIS B 1301-1996 平行キーに依ります。

| | | | | | | |
|---------------------------|-------|--------|-------|--|------|------------|
| TITLE HFM-22L-300~450-S60 | | | | | | |
| 外形寸法図 | | | | | | |
| DRAWING NO. HFM22L-S60 | | | | | | |
| USER | | | | | | |
| NOTICE | | | | | | |
| APPROVE | CHECK | DESIGN | SCALE | | UNIT | DATE |
| 海野 | 永坂 | 吉田 | 1:3 | | mm | 2006.01.26 |
| NISSEI CORPORATION | | | | | | |