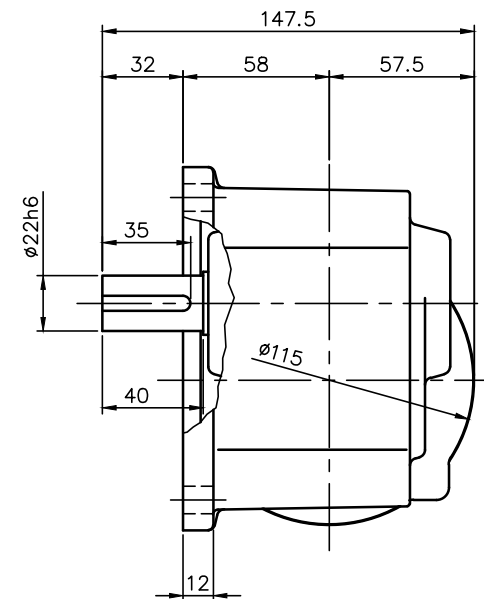
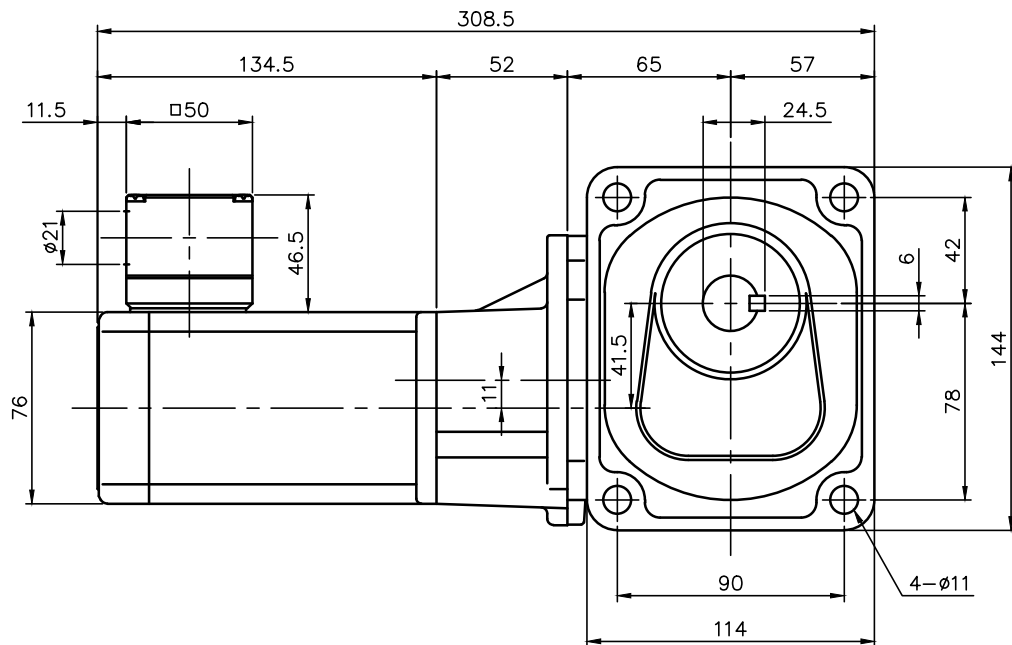


REVISIONS



モータ仕様

|       |                         |
|-------|-------------------------|
| 名称    | 三相誘導電動機                 |
| 型式    | 全閉形 DT-75               |
| 出力    | 25 W                    |
| 電圧    | 380/400/400/440 V       |
| 周波数   | 50/50/60/60 Hz          |
| 極数    | 4                       |
| 回転速度  | 1500/1500/1800/1800 rpm |
| 定格    | S1 CONT.                |
| 耐熱クラス | B種                      |

減速機仕様

|     |  |
|-----|--|
| 名称  | GTR                                    |
| 枠番  | 22R                                    |
| 減速比 | 1/300 1/375 1/450<br>1/600 1/750 1/900 |
| 潤滑  | グリース                                   |
| 塗色  | グレー (マンセル値 9B6/0.5)                    |

注。K型ターミナルボックスにはコネクター（キャプコン、膜付ゴム  
ブッシュ）が付属されています。  
注。出力軸キー寸法は JIS B 1301-1996平行キーに依ります。

|                                      |       |        |       |      |            |  |
|--------------------------------------|-------|--------|-------|------|------------|--|
| TITLE HFM-22R-300~900-T25WK<br>外形寸法図 |       |        |       |      |            |  |
| DRAWING NO. HFM22R-T25WK             |       |        |       |      |            |  |
| USER                                 |       |        |       |      |            |  |
| NOTICE                               |       |        |       |      |            |  |
| APPROVE                              | CHECK | DESIGN | SCALE | UNIT | DATE       |  |
| 海野                                   | 永坂    | 吉田     | 1:3   | mm   | 2006.03.07 |  |
| NISSEI CORPORATION                   |       |        |       |      |            |  |