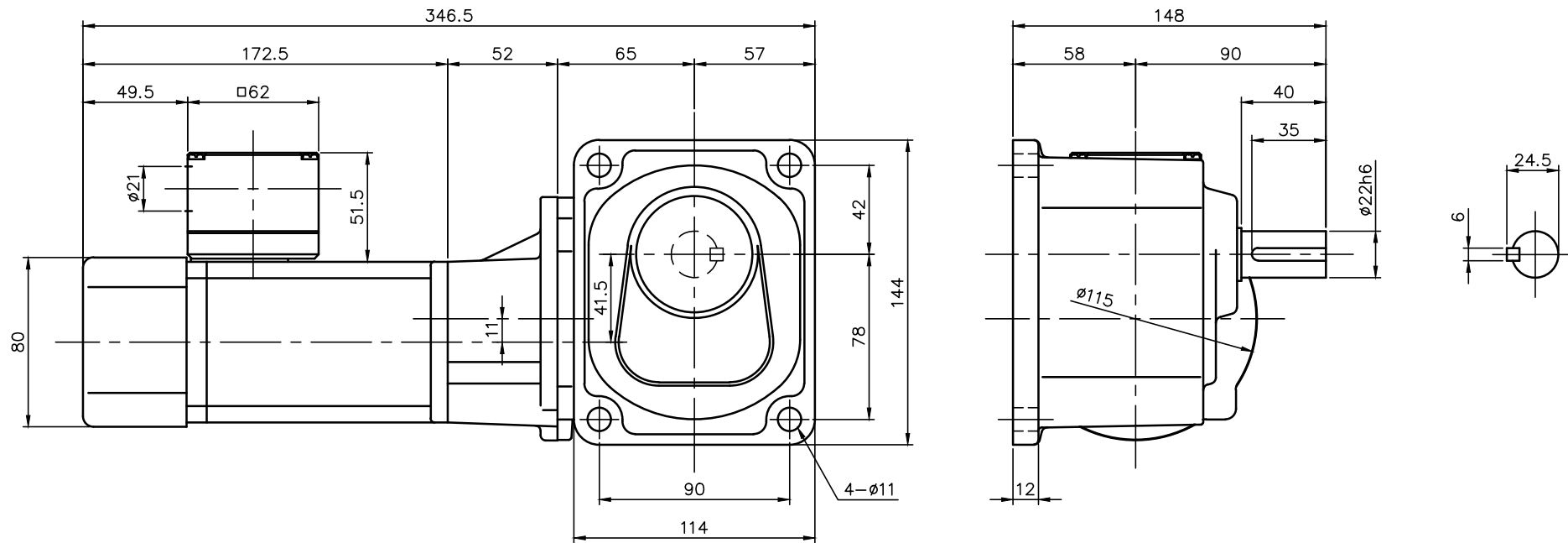


REVISIONS



ブレーキ仕様

型式	BS-90
方式	無励磁作動形 (スプリングクローズ)
入力電圧	DC 90V
容量	12 W (於75℃)
定格トルク	0.37N・m (0.038kgf・m)

モータ仕様

名称	三相誘導電動機
型式	全閉外扇形 DT-75
出力	25 W
電圧	380/400/400/440 V
周波数	50/50/60/60 Hz
極数	4
回転速度	1500/1500/1800/1800 rpm
定格	S1 CONT.
耐熱クラス	B種

減速機仕様

名称	GTR
枠番	22L
減速比	1/300 1/375 1/450 1/600 1/750 1/900
潤滑	グリース
塗色	グレー (マンセル値 9B6/0.5)

- 注。整流器はターミナルボックスに内蔵され、交流切り (B) 用結線になっています。
- 注。C型ターミナルボックスにはコネクタ (キャブコン、腰付ゴムブッシュ) が付属されています。
- 注。ブレーキ用200V端子と整流器の入力端末を接続してありますので電源 (U・V・W) を接続するだけで運転可能です。
- 注。出力軸キー寸法は JIS B 1301-1996 平行キーに依ります。

TITLE HFMN-22L-300~900-T25WC						
外形寸法図						
DRAWING NO. HFMN22L-T25WC						
USER						
NOTICE						
APPROVE	CHECK	DESIGN	SCALE		UNIT	DATE
海野	永坂	吉田	1:3		mm	2006.03.10
NISSEI CORPORATION						