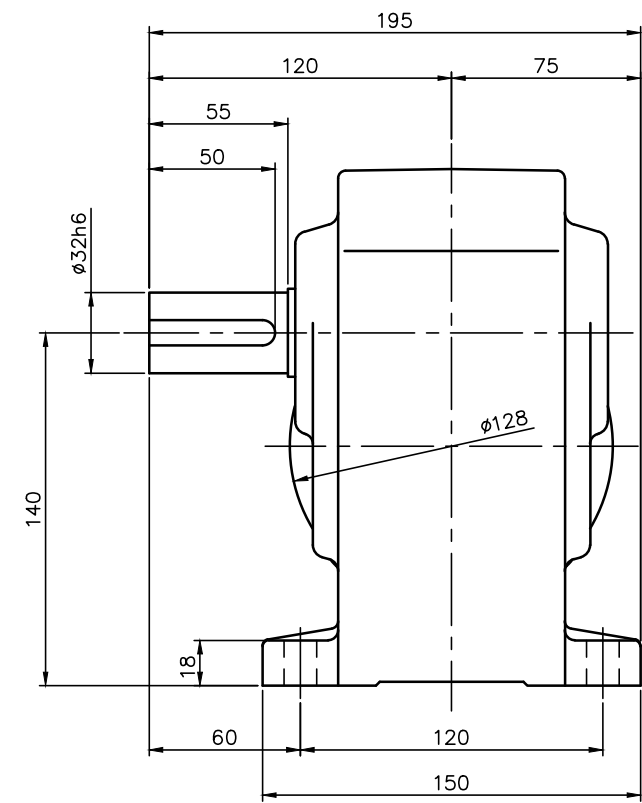
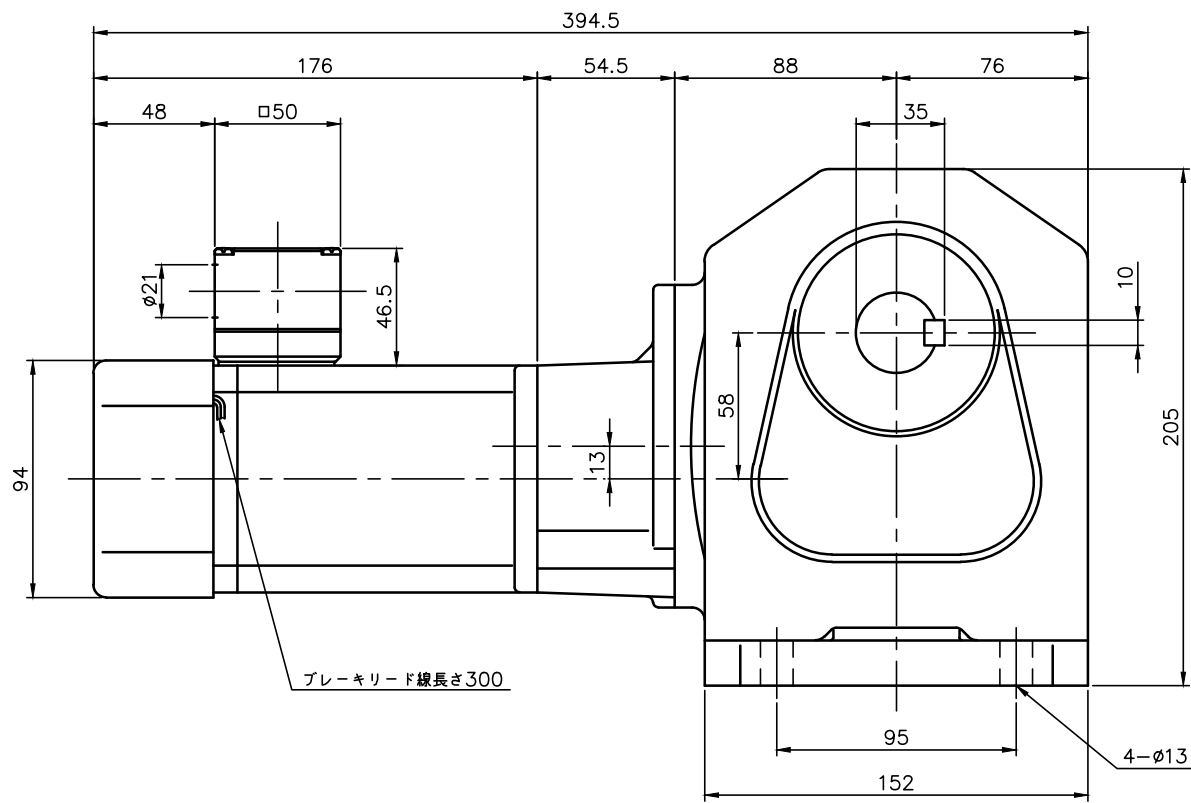


REVISIONS



ブレーキ仕様

型式	BS-90
方式	無励磁作動形 (スプリングクローズ)
入力電圧	DC 90V
容量	12 W (於75℃)
定格トルク	0.37N・m (0.038kgf・m)

モータ仕様

名称	三相誘導電動機
型式	全閉外扇形 DT-90
出力	60 W
電圧	380/400/400/440 V
周波数	50/50/60/60 Hz
極数	4
回転速度	1500/1500/1800/1800 r/min
定格	S1 CONT.
耐熱クラス	B種

減速機仕様

名称	GTR
枠番	32R
減速比	1/1200 1/1500 1/1800
潤滑	グリース
塗色	グレー (マンセル値 9B6/0.5)

注。本モータはOEマーキング品です。
 注。アース線の長さは、モータの電源リードより長くして下さい。
 注。欧州で認定されたサーマルリレーを使用して下さい。
 注。K型ターミナルボックスにはコネクタ (キャブコン、腰付ゴムブッシュ) が付属されています。
 注。ターミナルボックス内にはブレーキ用200V端子 (赤色リード線) 2本がバラ出しとなっています。
 注。出力軸キー寸法は JIS B 1301-1996平行キーに依ります。

TITLE HL32R12X~18X-YTBR60WK						
外形寸法図						
DRAWING NO. HL32R-YTBR60WK						
USER						
NOTICE						
APPROVE	CHECK	DESIGN	SCALE	UNIT	DATE	
石川	久保	北川	1:3	mm	2020.07.30	
NISSEI CORPORATION						