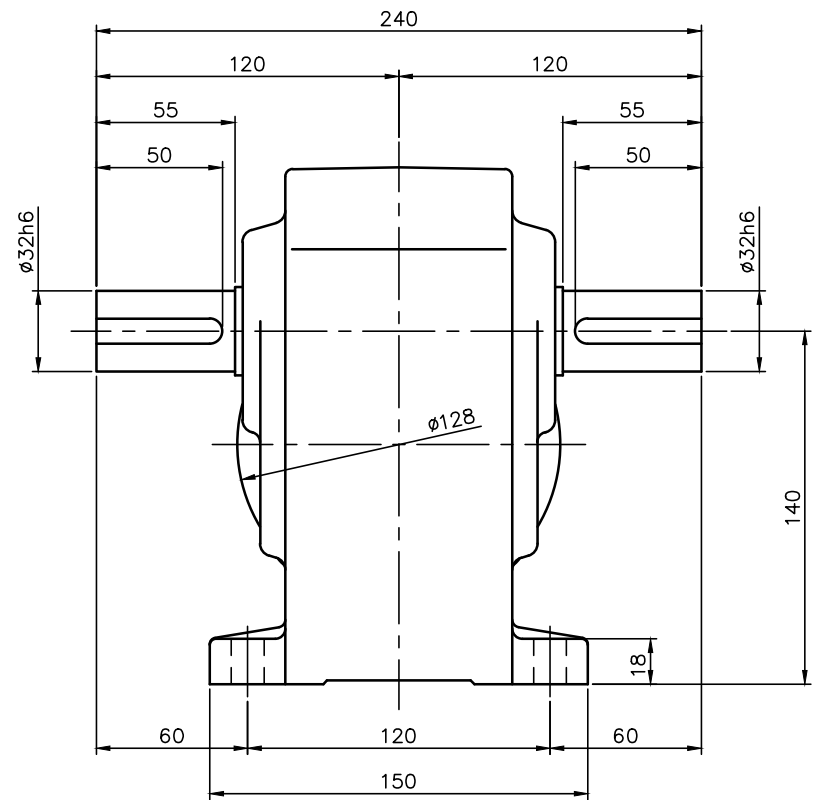
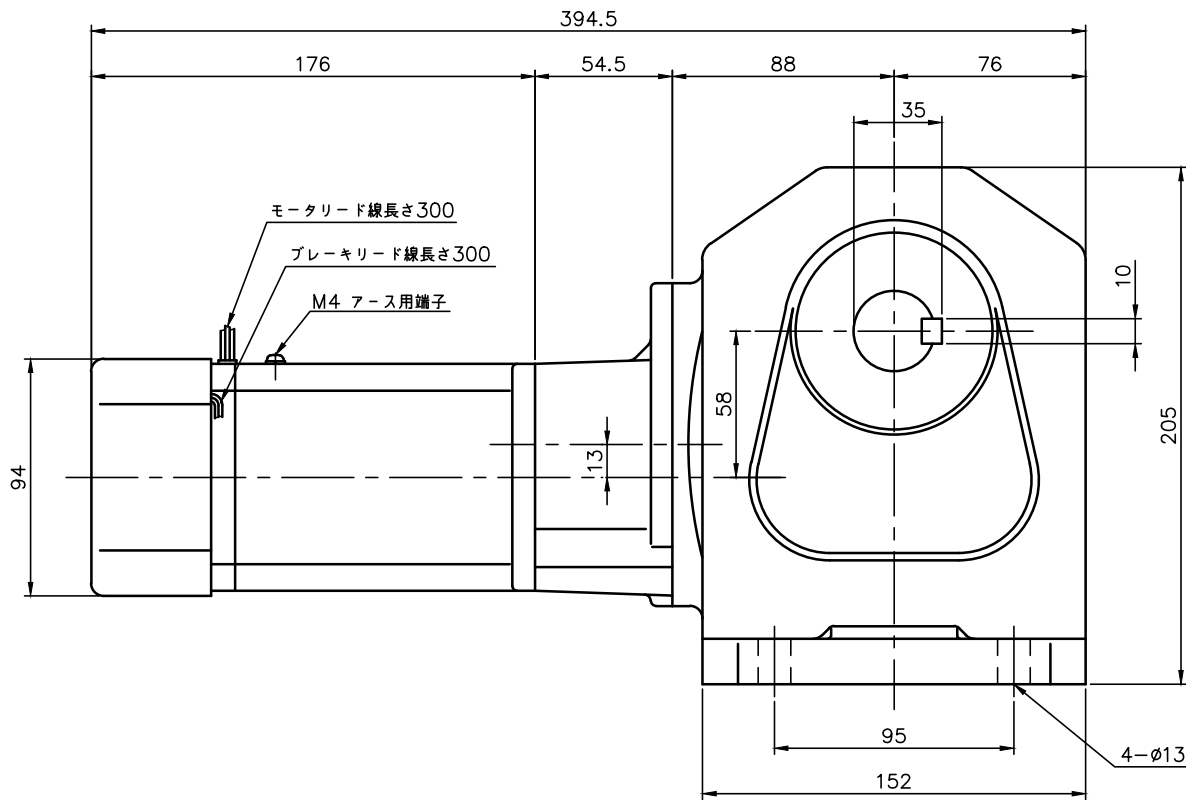


REVISIONS



ブレーキ仕様

型式	BS-90
方式	無励磁作動形 (スプリングクローズ)
入力電圧	DC 90V
容量	12 W (於75℃)
定格トルク	0.37N・m (0.038kgf・m)

モータ仕様

名称	三相誘導電動機
型式	全閉外扇形 DT-90
出力	60 W
電圧	200/200/220 V
周波数	50/60/60 Hz
極数	4
回転速度	1500/1800/1800 r/min
定格	S1 CONT.
耐熱クラス	B種

減速機仕様

名称	GTR
枠番	32T
減速比	1/1200 1/1500 1/1800
潤滑	グリース
塗色	グレー (マンセル値 9B6/0.5)

注。本モータはCEマーキング品です。
 注。アース線の長さは、モータの電源リードより長くして下さい。
 注。欧州で認定されたサーマルリレーを使用して下さい。
 注。出力軸キー寸法は JIS B 1301-1996平行キーに依ります。

TITLE HL32T12X~18X-YTBR60NN						
外形寸法図						
DRAWING NO. HL32T-YTBR60NN						
USER						
NOTICE						
APPROVE	CHECK	DESIGN	SCALE		UNIT	DATE
石川	久保	北川	1:3		mm	2020.07.30
NISSEI CORPORATION						