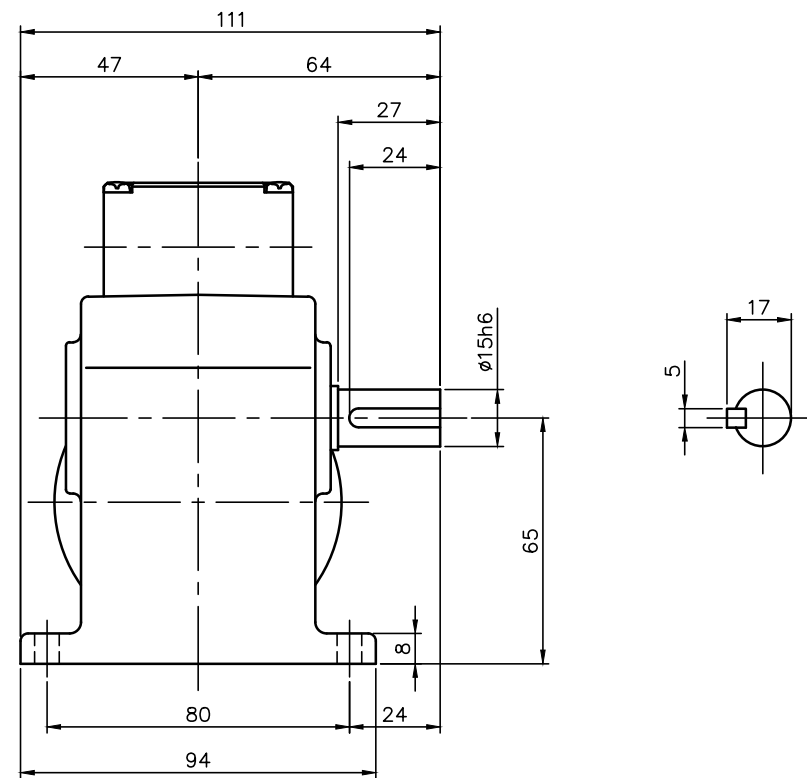
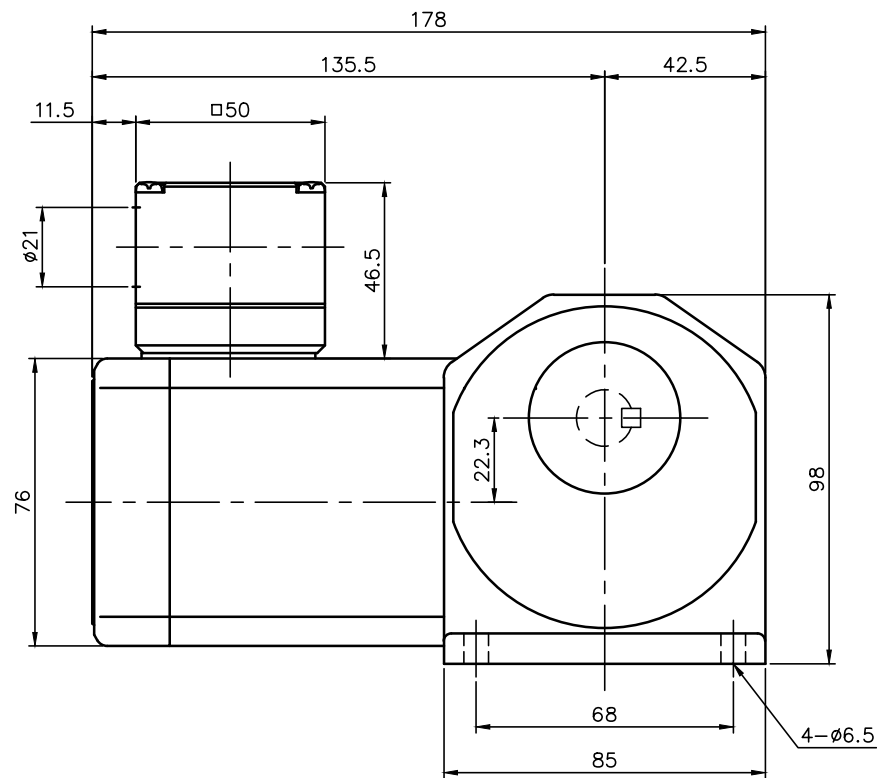


REVISIONS



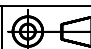
モータ仕様

名称	三相誘導電動機
型式	全閉形 DT-75
出力	25 W
電圧	200/200/220 V
周波数	50/60/60 Hz
極数	4
回転速度	1500/1800/1800 rpm
定格	S1 CONT.
耐熱クラス	B種

減速機仕様

名称	GTR
枠番	15L
減速比	1/10 1/15 1/20 1/25
	1/30 1/40 1/50 1/60
	1/80 1/100 1/120
	1/160 1/200 1/240
潤滑	グリース
塗色	グレー (マンセル値 9B6/0.5)

注。K型ターミナルボックスにはコネクター（キャプコン、膜付ゴムブッシュ）が付属されています。
注。出力軸キー寸法は JIS B 1301-1996 平行キーに依ります。

TITLE		HLM-15L-10~240-T25K			
		外形寸法図			
DRAWING NO.		HLM15L-T25K			
USER					
NOTICE					
APPROVE	CHECK	DESIGN	SCALE	 UNIT mm	DATE
海野	永坂	吉田	1:2		2006.03.07
NISSEI CORPORATION					