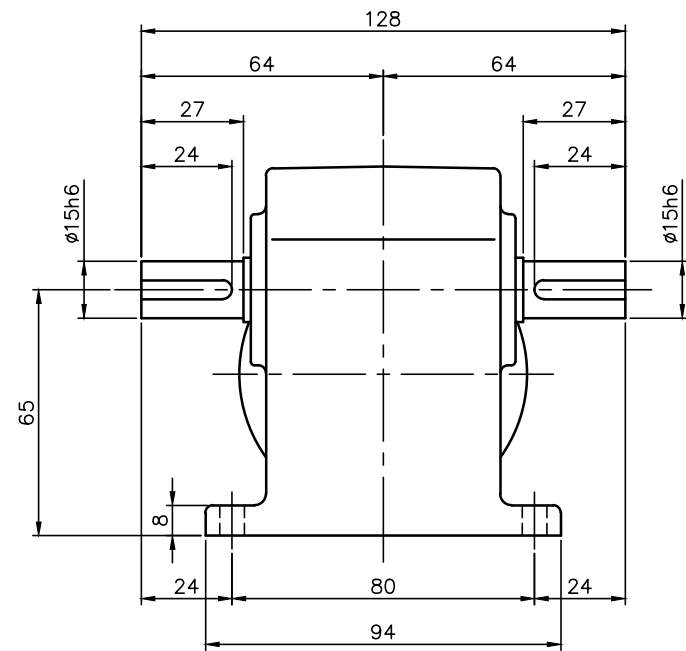
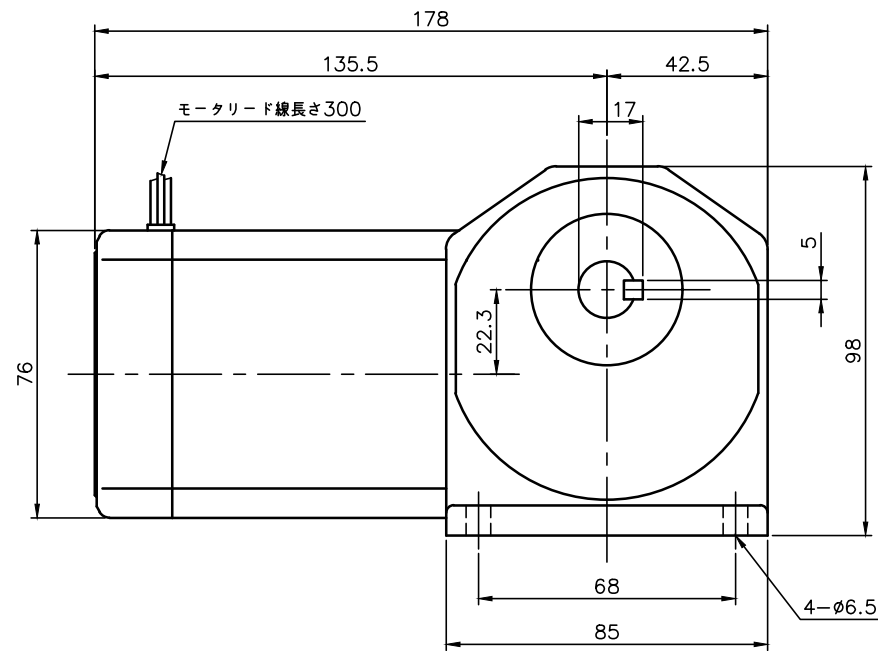


REVISIONS



モータ仕様

|       |                         |
|-------|-------------------------|
| 名称    | 三相誘導電動機                 |
| 型式    | 全閉形 DT-75               |
| 出力    | 15 W                    |
| 電圧    | 380/400/400/440 V       |
| 周波数   | 50/50/60/60 Hz          |
| 極数    | 4                       |
| 回転速度  | 1500/1500/1800/1800 rpm |
| 定格    | S1 CONT.                |
| 耐熱クラス | B種                      |

減速機仕様

|     |                     |
|-----|---------------------|
| 名称  | GTR                 |
| 枠番  | 15T                 |
| 減速比 | 1/10 1/15 1/20 1/25 |
|     | 1/30 1/40 1/50 1/60 |
|     | 1/80 1/100 1/120    |
|     | 1/160 1/200 1/240   |
| 潤滑  | グリース                |
| 塗色  | グレー (マンセル値 9B6/0.5) |

注。出力軸キー寸法は JIS B 1301-1996 平行キーに依ります。

|                           |       |        |       |  |      |            |
|---------------------------|-------|--------|-------|--|------|------------|
| TITLE HLM-15T-10~240-T15W |       |        |       |  |      |            |
| 外形寸法図                     |       |        |       |  |      |            |
| DRAWING NO. HLM15T-T15W   |       |        |       |  |      |            |
| USER                      |       |        |       |  |      |            |
| NOTICE                    |       |        |       |  |      |            |
| APPROVE                   | CHECK | DESIGN | SCALE |  | UNIT | DATE       |
| 海野                        | 永坂    | 吉田     | 1:2   |  | mm   | 2006.01.25 |
| NISSEI CORPORATION        |       |        |       |  |      |            |