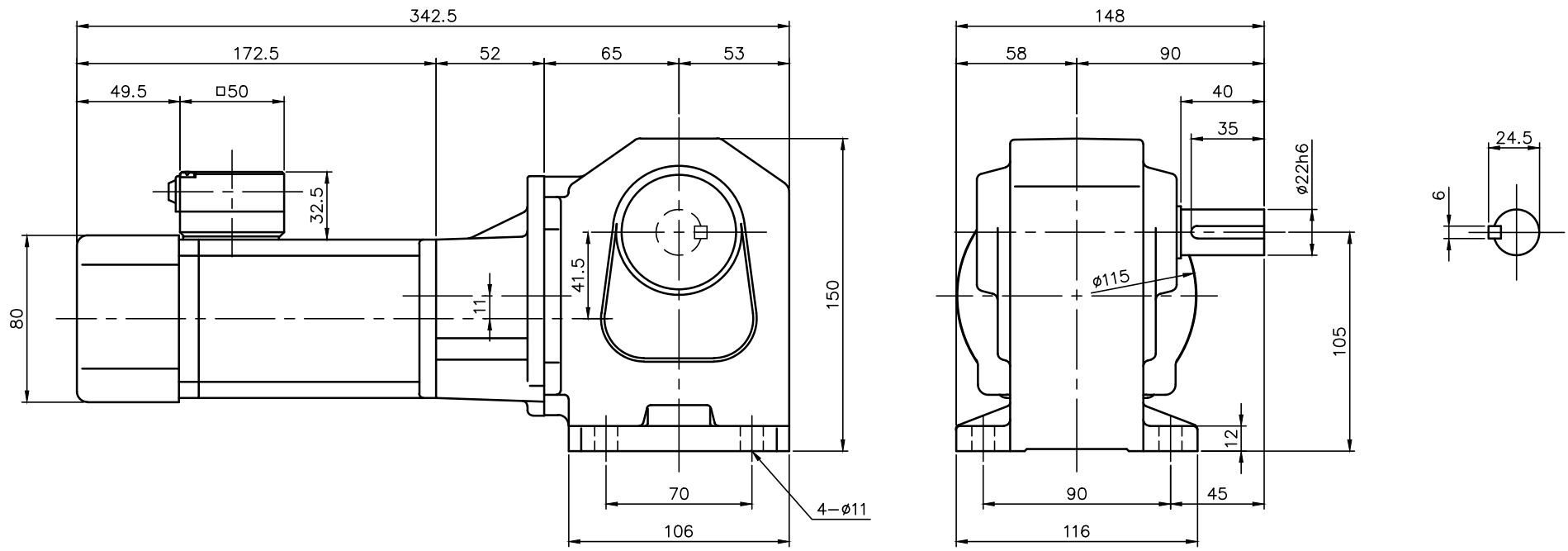


REVISIONS



モータ仕様

名称	三相誘導電動機
型式	全閉外扇形 DT-75
出力	60 W
電圧	380/400/400/440 V
周波数	50/50/60/60 Hz
極数	4
回転速度	1500/1500/1800/1800 rpm
定格	S1 CONT.
耐熱クラス	B種

減速機仕様

名称	GTR
粹番	22L
減速比	1/300 1/375 1/450
潤滑	グリース
塗色	グレー (マンセル値 9B6/0.5)

注。出力軸キー寸法は JIS B 1301-1996 平行キーに依ります。

TITLE HLM-22L-300~450-T60WT						
外形寸法図						
DRAWING NO. HLM22L-T60WT						
USER						
NOTICE						
APPROVE	CHECK	DESIGN	SCALE		UNIT	DATE
海野	永坂	吉田	1:3		mm	2006.03.09
NISSEI CORPORATION						