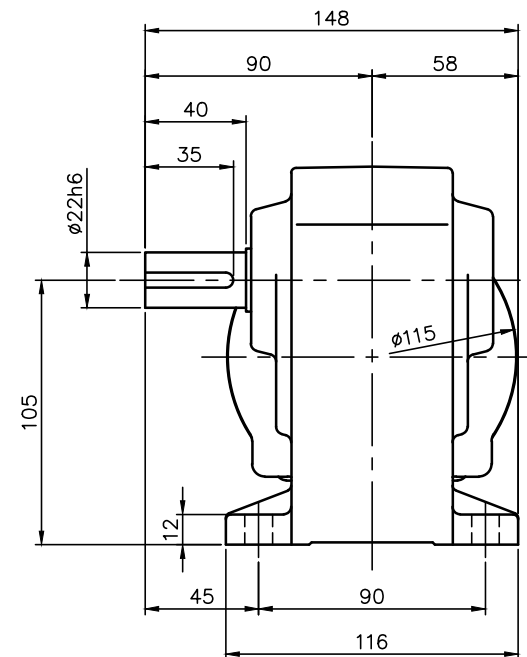
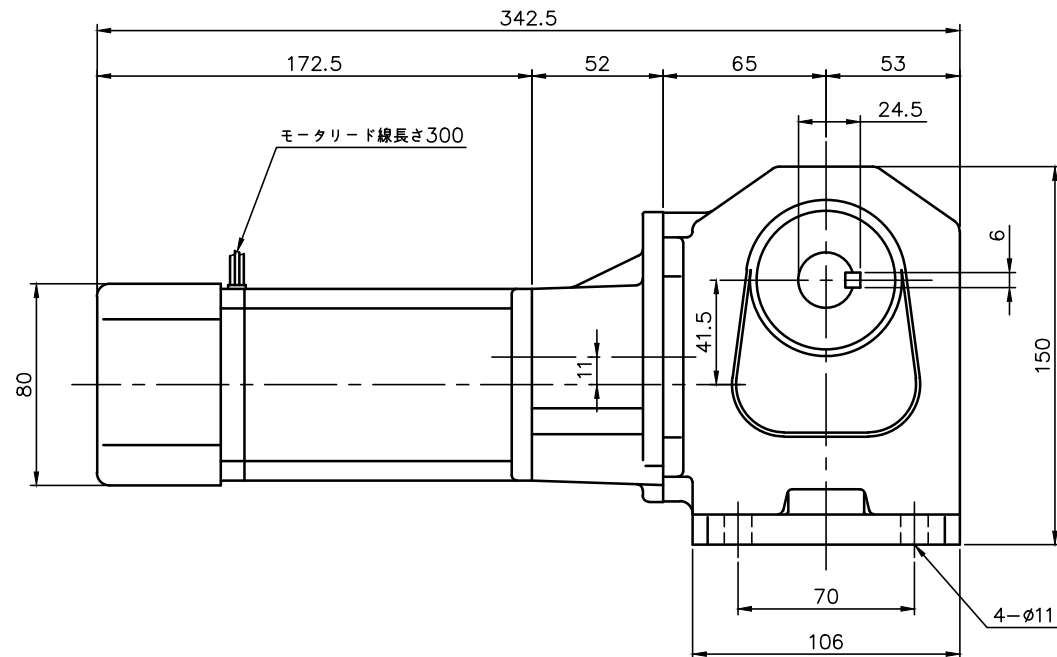


REVISIONS



モータ仕様

|       |                    |
|-------|--------------------|
| 名称    | 単相誘導電動機            |
| 型式    | 全閉外扇形 (コパソカ) DS-75 |
| 出力    | 40 W               |
| 電圧    | 200 V              |
| 周波数   | 50/60 Hz           |
| 極数    | 4                  |
| 回転速度  | 1500/1800 rpm      |
| 定格    | S1 CONT.           |
| 耐熱クラス | B種                 |

減速機仕様

|     |                     |
|-----|---------------------|
| 名称  | GTR                 |
| 枠番  | 22R                 |
| 減速比 | 1/300 1/375 1/450   |
| 潤滑  | グリース                |
| 塗色  | グレー (マンセル値 9B6/0.5) |

注。出力軸キー寸法は JIS B 1301-1996 平行キーに依ります。

|                            |       |        |       |         |      |            |
|----------------------------|-------|--------|-------|---------|------|------------|
| TITLE HLM-22R-300~450-S40W |       |        |       |         |      |            |
| 外形寸法図                      |       |        |       |         |      |            |
| DRAWING NO. HLM22R-S40W    |       |        |       |         |      |            |
| USER                       |       |        |       |         |      |            |
| NOTICE                     |       |        |       |         |      |            |
| APPROVE                    | CHECK | DESIGN | SCALE | UNIT mm | DATE | 2006.01.25 |
| 海野                         | 永坂    | 吉田     | 1:3   |         |      |            |
| NISSEI CORPORATION         |       |        |       |         |      |            |