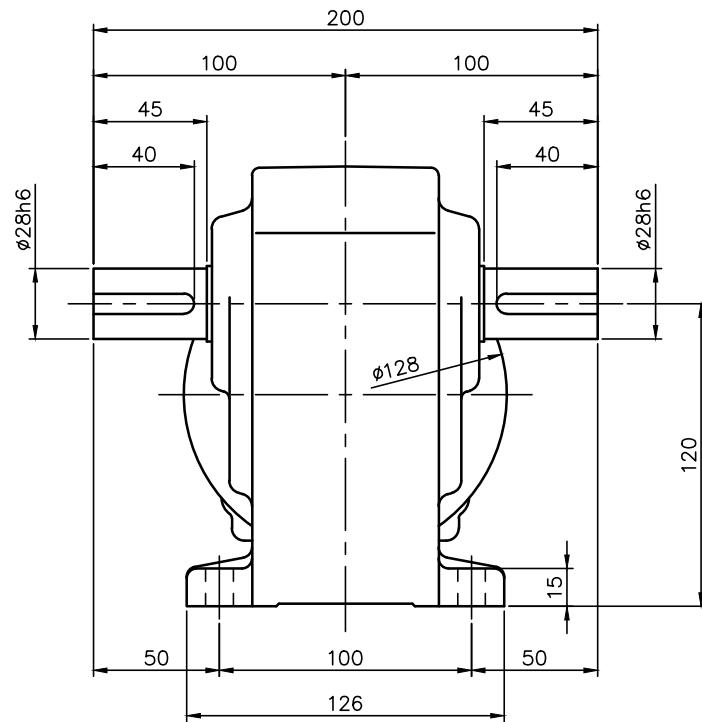
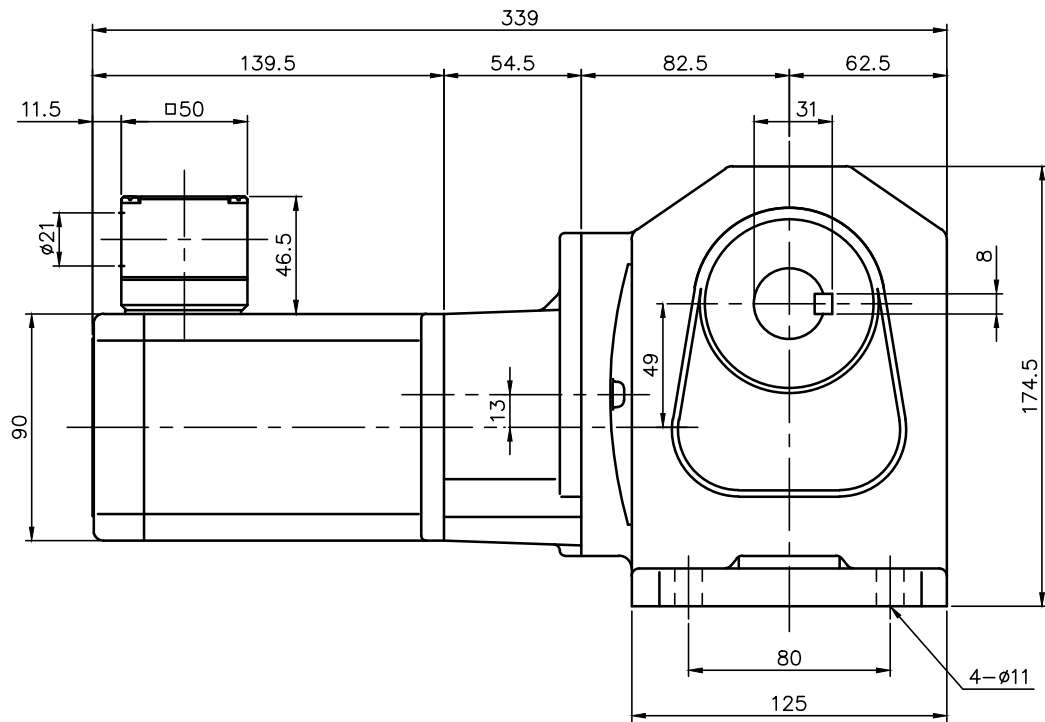


REVISIONS



モータ仕様

|       |                     |
|-------|---------------------|
| 名称    | 単相誘導電動機             |
| 型式    | 全閉形 (コンデンサラン) DS-90 |
| 出力    | 25 W                |
| 電圧    | 200 V               |
| 周波数   | 50/60 Hz            |
| 極数    | 4                   |
| 回転速度  | 1500/1800 rpm       |
| 定格    | S1 CONT.            |
| 耐熱クラス | B種                  |

減速機仕様

|     |                      |
|-----|----------------------|
| 名称  | GTR                  |
| 粹番  | 28T                  |
| 減速比 | 1/1200 1/1500 1/1800 |
| 潤滑  | グリース                 |
| 塗色  | グレー (マンセル値 9B6/0.5)  |

注。K型ターミナルボックスにはコネクター (キャブコン、膜付ゴムブッシュ) が付属されています。  
注。出力軸キー寸法は JIS B 1301-1996 平行キーに依ります。

TITLE HLM-28T-1200~1800-S25WK  
外形寸法図

DRAWING NO. HLM28T-S25WK

USER

NOTICE

|                    |       |        |       |  |      |            |
|--------------------|-------|--------|-------|--|------|------------|
| APPROVE            | CHECK | DESIGN | SCALE |  | UNIT | DATE       |
| 海野                 | 永坂    | 吉田     | 1:3   |  | mm   | 2006.03.07 |
| NISSEI CORPORATION |       |        |       |  |      |            |