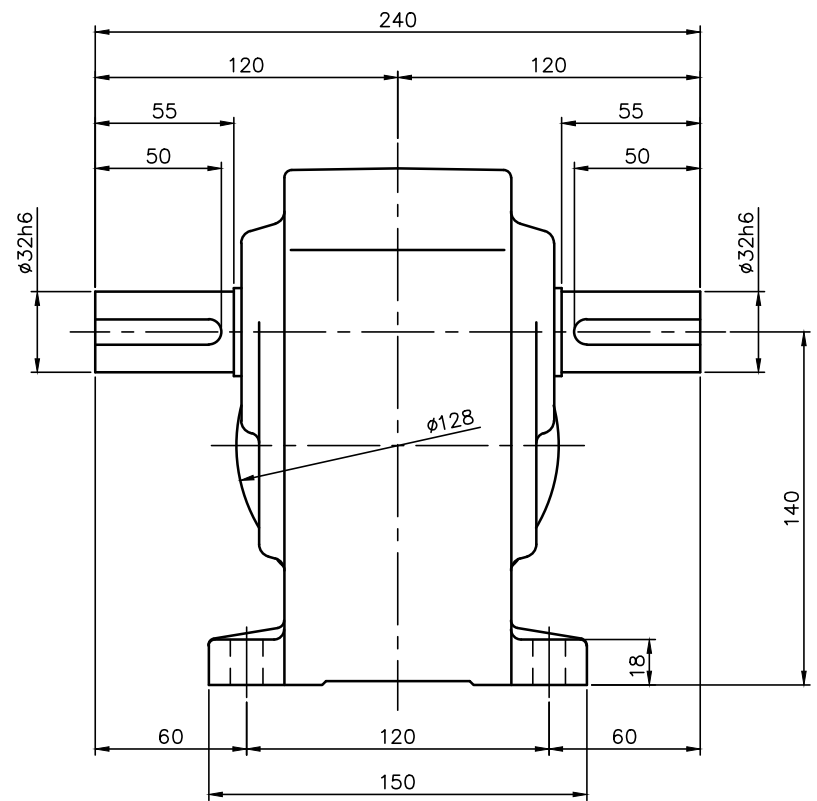
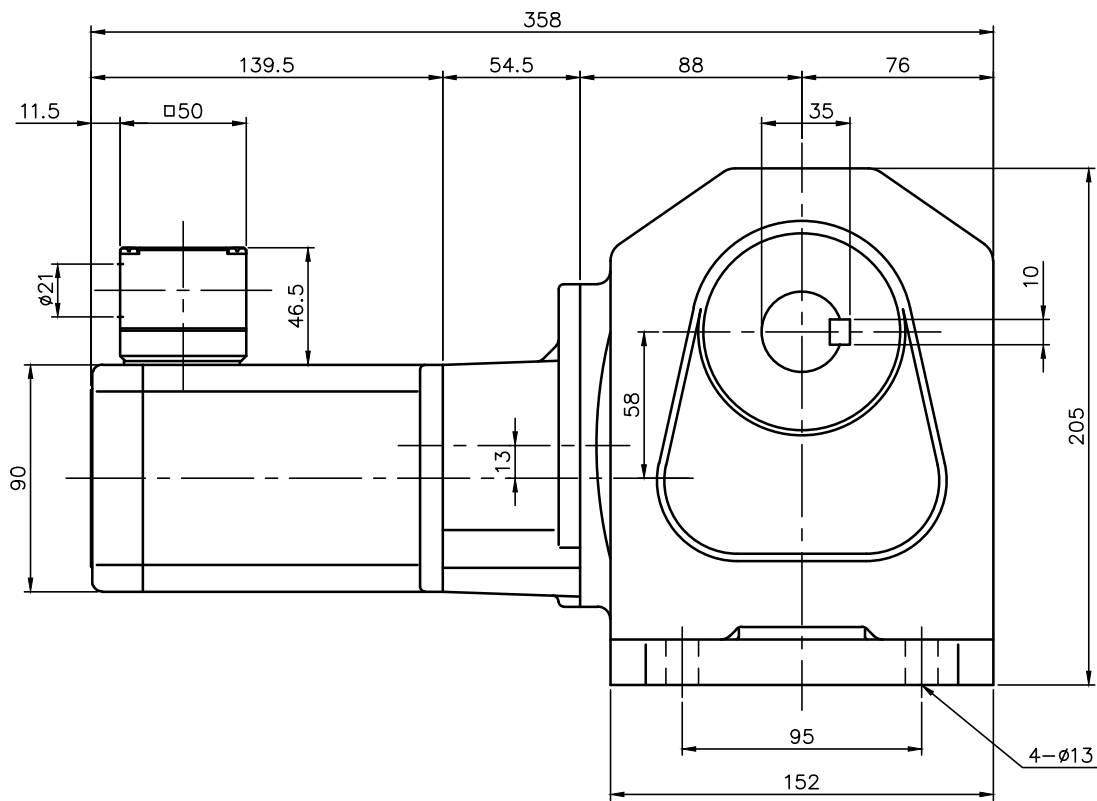


REVISIONS
-----------



モータ仕様

名称	三相誘導電動機
型式	全閉形 DT-90
出力	90 W
電圧	200/200/220 V
周波数	50/60/60 Hz
極数	4
回転速度	1500/1800/1800 rpm
定格	S1 CONT.
耐熱クラス	B種

減速機仕様

名称	GTR
枠番	32T
減速比	1/600 1/750 1/900
潤滑	グリース
塗色	グレー (マンセル値 9B6/0.5)

注。K型ターミナルボックスにはコネクター（キャブコン、膜付ゴム  
ブッシュ）が付属されています。  
注。出力軸キー寸法は JIS B 1301-1996平行キーに依ります。

TITLE HLM-32T-600~900-T90K						
外形寸法図						
DRAWING NO. HLM32T-T90K						
USER						
NOTICE						
APPROVE	CHECK	DESIGN	SCALE	UNIT	DATE	
海野	永坂	吉田	1:3	mm	2006.03.07	
NISSEI CORPORATION						