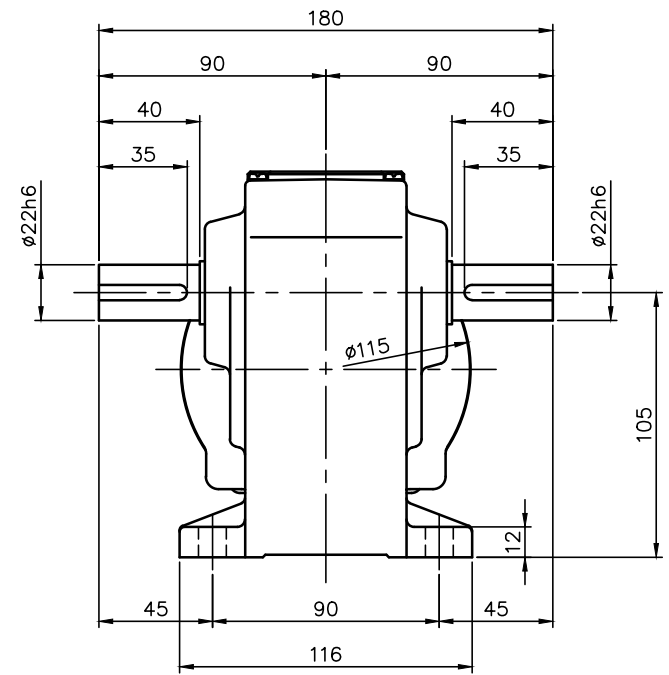
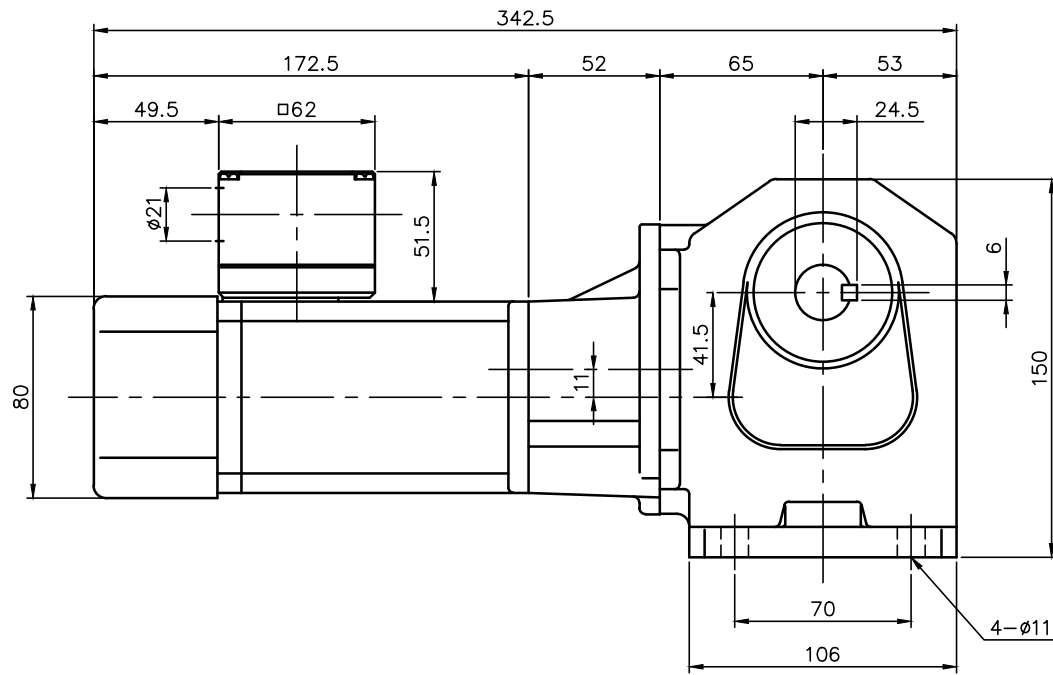


REVISIONS



ブレーキ仕様

|       |                      |
|-------|----------------------|
| 型式    | BS-90                |
| 方式    | 無励磁作動形 (スプリングクローズ)   |
| 入力電圧  | DC 45V               |
| 容量    | 11 W (於75℃)          |
| 定格トルク | 0.37N・m (0.038kgf・m) |

モータ仕様

|       |                     |
|-------|---------------------|
| 名称    | 単相誘導電動機             |
| 型式    | 全閉外扇形 (コパソック) DS-75 |
| 出力    | 15 W                |
| 電圧    | 100 V               |
| 周波数   | 50/60 Hz            |
| 極数    | 4                   |
| 回転速度  | 1500/1800 rpm       |
| 定格    | S1 CONT.            |
| 耐熱クラス | B種                  |

減速機仕様

|     |                                                                |
|-----|----------------------------------------------------------------|
| 名称  | GTR                                                            |
| 枠番  | 22T                                                            |
| 減速比 | 1/300 1/375 1/450<br>1/600 1/750 1/900<br>1/1200 1/1500 1/1800 |
| 潤滑  | グリース                                                           |
| 塗色  | グレー (マンセル値 9B6/0.5)                                            |

注。整流器はターミナルボックスに内蔵され、交流切り (B) 用結線になっています。

注。C型ターミナルボックスにはコネクタ (キャブコン、膜付ゴムブッシュ) が付属されています。

注。出力軸キー寸法は JIS B 1301-1996 平行キーに依ります。

|                              |       |        |       |  |      |            |
|------------------------------|-------|--------|-------|--|------|------------|
| TITLE HLMN-22T-300~1800-S15C |       |        |       |  |      |            |
| 外形寸法図                        |       |        |       |  |      |            |
| DRAWING NO. HLMN22T-S15C     |       |        |       |  |      |            |
| USER                         |       |        |       |  |      |            |
| NOTICE                       |       |        |       |  |      |            |
| APPROVE                      | CHECK | DESIGN | SCALE |  | UNIT | DATE       |
| 海野                           | 永坂    | 吉田     | 1:3   |  | mm   | 2006.03.10 |
| NISSEI CORPORATION           |       |        |       |  |      |            |