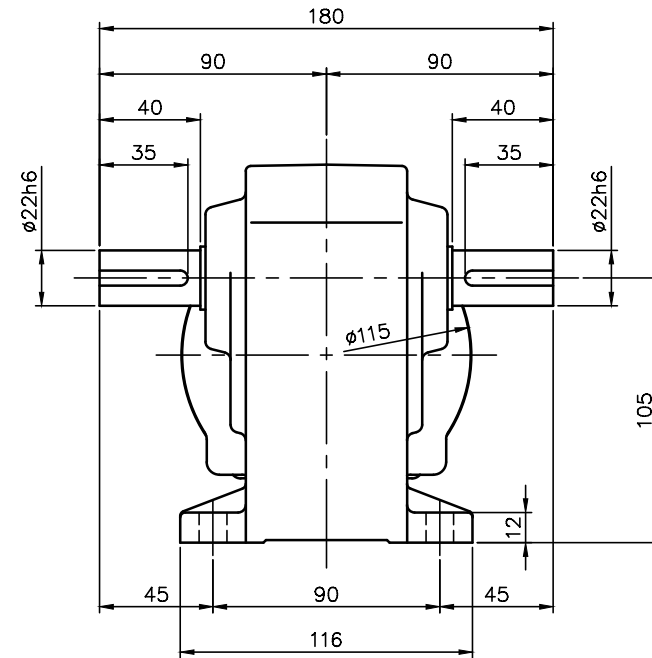
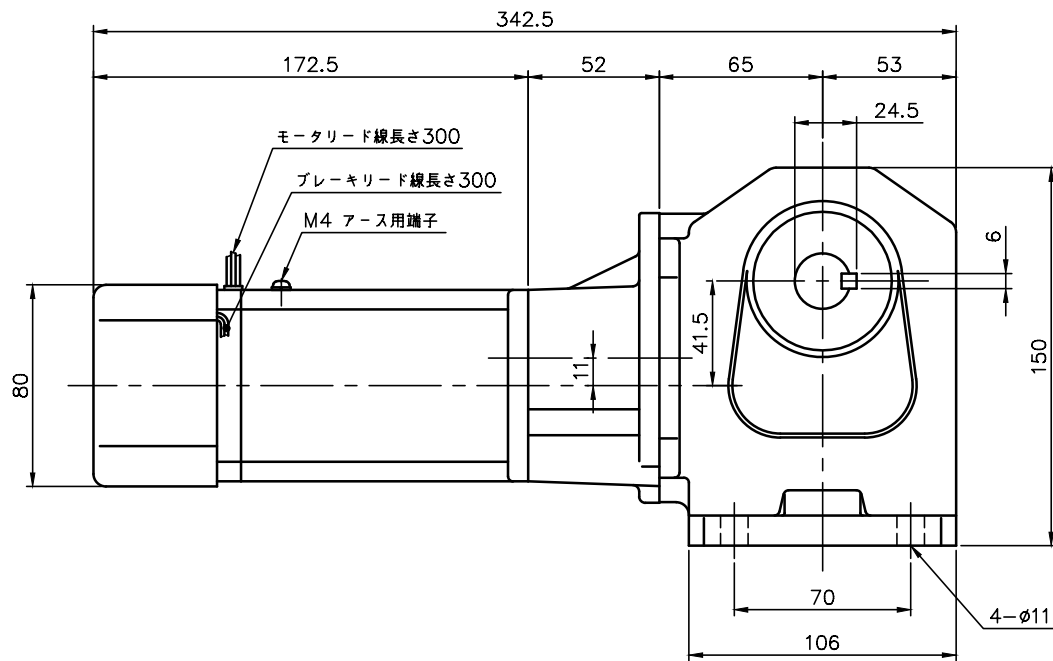


REVISIONS



ブレーキ仕様

型式	BS-90
方式	無励磁作動形 (スプリングクローズ)
入力電圧	DC 45V
容量	11 W (於75℃)
定格トルク	0.37N・m (0.038kgf・m)

モータ仕様

名称	单相誘導電動機
型式	全閉外扇形 (コネクター) DS-75
出力	60 W
電圧	100 V
周波数	50/60 Hz
極数	4
回転速度	1500/1800 rpm
定格	S1 CONT.
耐熱クラス	B種

減速機仕様

名称	GTR
枠番	22T
減速比	1/300 1/375 1/450
潤滑	グリース
塗色	グレー (マンセル値 9B6/0.5)

注。出力軸キー寸法は JIS B 1301-1996 平行キーに依ります。

TITLE		HLMN-22T-300~450-S60		
		外形寸法図		
DRAWING NO.		HLMN22T-S60		
USER				
NOTICE				
APPROVE	CHECK	DESIGN	SCALE	UNIT
海野	永坂	吉田	1:3	mm
DATE		2024.08.01		
NISSEI CORPORATION				