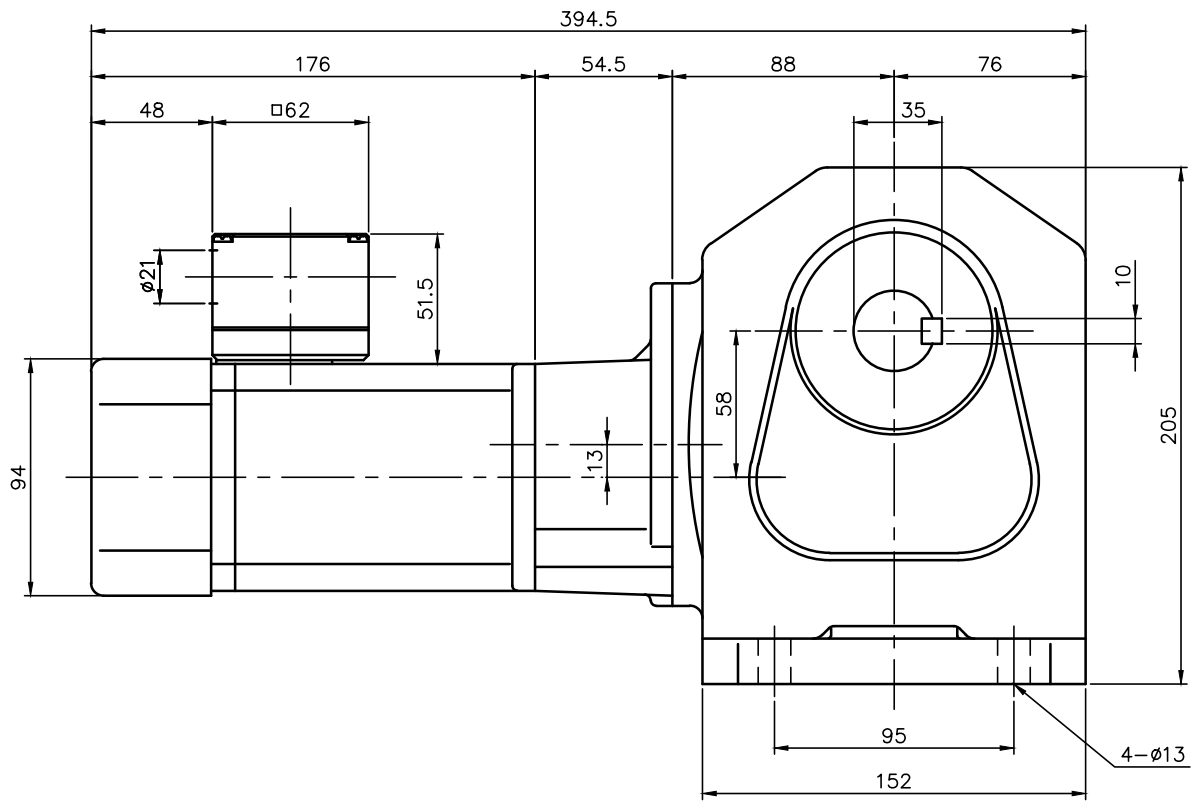


REVISIONS	



ブレーキ仕様

型式	BS-90
方式	無励磁作動形 (スプリングクローズ)
入力電圧	DC 45V
容量	11 W (於75℃)
定格トルク	0.37N・m (0.038kgf・m)

モータ仕様

名称	単相誘導電動機
型式	全閉外扇形 (コパソック) DS-90
出力	40 W
電圧	100 V
周波数	50/60 Hz
極数	4
回転速度	1500/1800 rpm
定格	S1 CONT.
耐熱クラス	B種

減速機仕様

名称	GTR
枠番	32T
減速比	1/1200 1/1500 1/1800
潤滑	グリース
塗色	グレー (マンセル値 9B6/0.5)

注。整流器はターミナルボックスに内蔵され、交流切り (B) 用結線になっています。

注。C型ターミナルボックスにはコネクタ (キャブコン、腰付ゴムブッシュ) が付属されています。

注。出力軸キー寸法は JIS B 1301-1996 平行キーに依ります。

TITLE HLMN-32T-1200~1800-S40C						
外形寸法図						
DRAWING NO. HLMN32T-S40C						
USER						
NOTICE						
APPROVE	CHECK	DESIGN	SCALE		UNIT	DATE
海野	永坂	吉田	1:3		mm	2006.03.10
NISSEI CORPORATION						