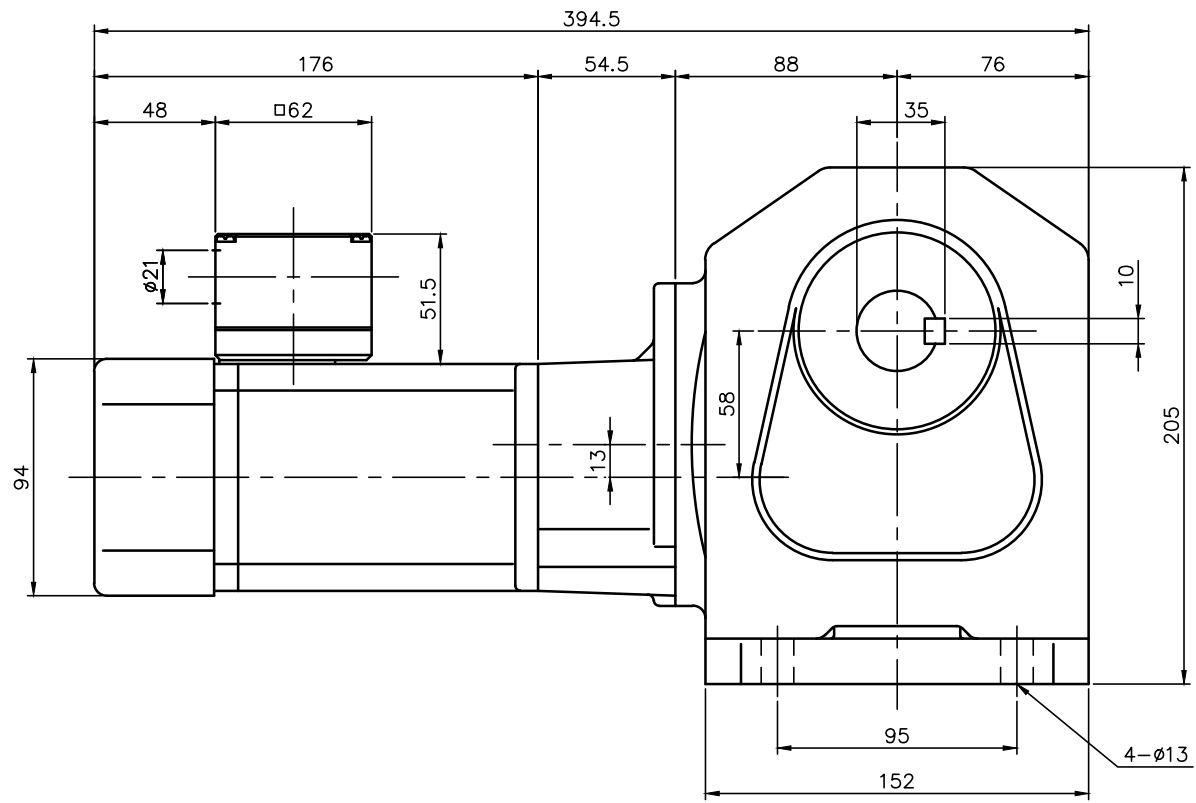


|           |
|-----------|
| REVISIONS |
|-----------|



ブレーキ仕様

|       |                      |
|-------|----------------------|
| 型式    | BS-90                |
| 方式    | 無励磁作動形 (スプリングクローズ)   |
| 入力電圧  | DC 45V               |
| 容量    | 11 W (於75℃)          |
| 定格トルク | 0.54N・m (0.055kgf・m) |

モータ仕様

|       |                    |
|-------|--------------------|
| 名称    | 单相誘導電動機            |
| 型式    | 全閉外扇形 (コパソカ) DS-90 |
| 出力    | 90 W               |
| 電圧    | 100 V              |
| 周波数   | 50/60 Hz           |
| 極数    | 4                  |
| 回転速度  | 1500/1800 rpm      |
| 定格    | S1 CONT.           |
| 耐熱クラス | B種                 |

減速機仕様

|     |                     |
|-----|---------------------|
| 名称  | GTR                 |
| 枠番  | 32T                 |
| 減速比 | 1/600 1/750 1/900   |
| 潤滑  | グリース                |
| 塗色  | グレー (マンセル値 9B6/0.5) |

注。整流器はターミナルボックスに内蔵され、交流切り (B) 用結線になっています。

注。C型ターミナルボックスにはコネクター (キャブコン、腰付ゴムブッシュ) が付属されています。

注。出力軸キー寸法は JIS B 1301-1996 平行キーに依ります。

|                             |       |        |       |  |      |            |
|-----------------------------|-------|--------|-------|--|------|------------|
| TITLE HLMN-32T-600~900-S90C |       |        |       |  |      |            |
| 外形寸法図                       |       |        |       |  |      |            |
| DRAWING NO. HLMN32T-S90C    |       |        |       |  |      |            |
| USER                        |       |        |       |  |      |            |
| NOTICE                      |       |        |       |  |      |            |
| APPROVE                     | CHECK | DESIGN | SCALE |  | UNIT | DATE       |
| 海野                          | 永坂    | 吉田     | 1:3   |  | mm   | 2006.03.10 |
| NISSEI CORPORATION          |       |        |       |  |      |            |