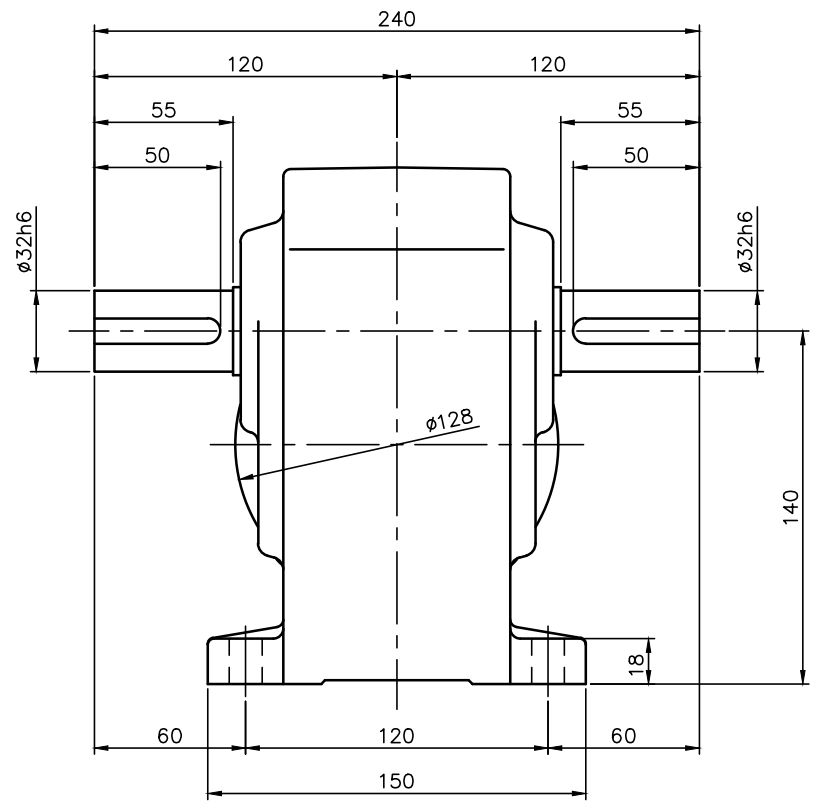
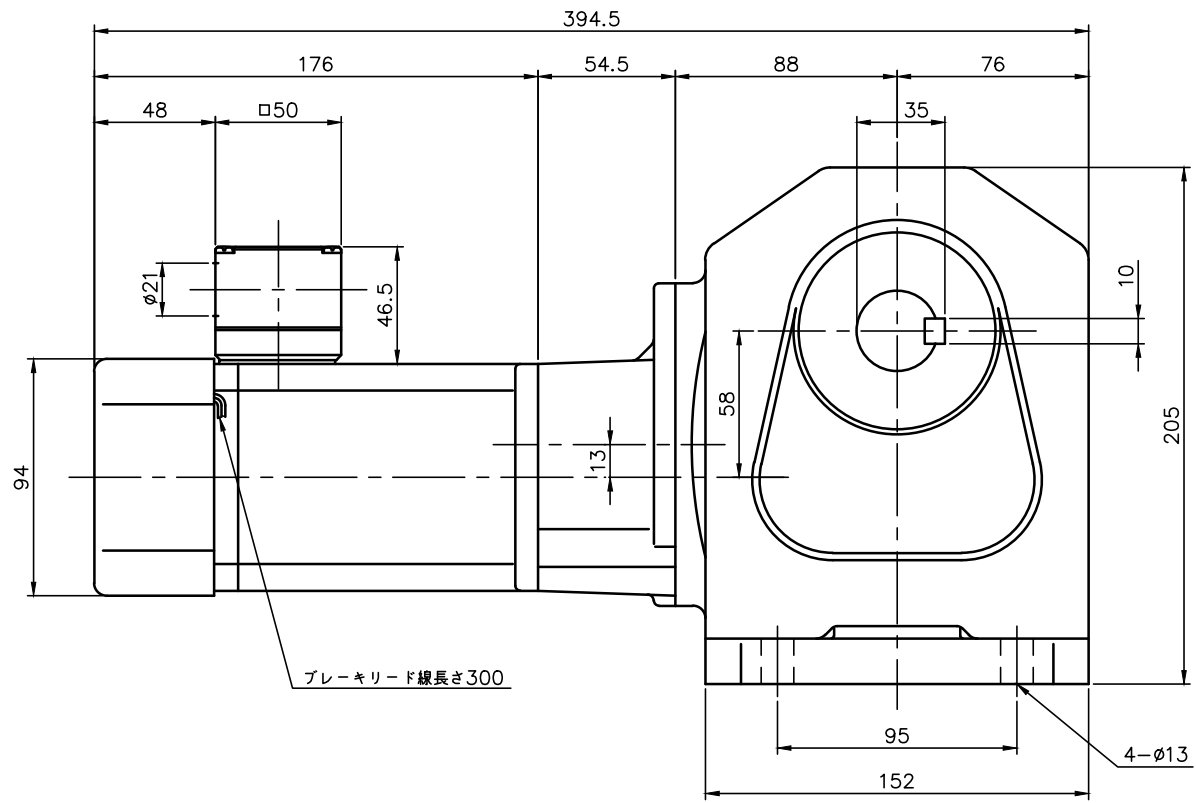


|           |
|-----------|
| REVISIONS |
|-----------|



ブレーキ仕様

|       |                      |
|-------|----------------------|
| 型式    | BS-90                |
| 方式    | 無励磁作動形 (スプリングクローズ)   |
| 入力電圧  | DC 90V               |
| 容量    | 12 W (於75℃)          |
| 定格トルク | 0.37N・m (0.038kgf・m) |

モータ仕様

|       |                    |
|-------|--------------------|
| 名称    | 三相誘導電動機            |
| 型式    | 全閉外扇形 DT-90        |
| 出力    | 60 W               |
| 電圧    | 200/200/220 V      |
| 周波数   | 50/60/60 Hz        |
| 極数    | 4                  |
| 回転速度  | 1500/1800/1800 rpm |
| 定格    | S1 CONT.           |
| 耐熱クラス | B種                 |

減速機仕様

|     |                      |
|-----|----------------------|
| 名称  | GTR                  |
| 枠番  | 32T                  |
| 減速比 | 1/1200 1/1500 1/1800 |
| 潤滑  | グリース                 |
| 塗色  | グレー (マンセル値 9B6/0.5)  |

注。K型ターミナルボックスにはコネクター (キャブコン、腰付ゴムブッシュ) が付属されています。  
注。出力軸キー寸法は JIS B 1301-1996 平行キーに依ります。

|                               |       |        |       |  |      |            |
|-------------------------------|-------|--------|-------|--|------|------------|
| TITLE HLMN-32T-1200~1800-T60K |       |        |       |  |      |            |
| 外形寸法図                         |       |        |       |  |      |            |
| DRAWING NO. HLMN32T-T60K      |       |        |       |  |      |            |
| USER                          |       |        |       |  |      |            |
| NOTICE                        |       |        |       |  |      |            |
| APPROVE                       | CHECK | DESIGN | SCALE |  | UNIT | DATE       |
| 海野                            | 永坂    | 吉田     | 1:3   |  | mm   | 2006.03.08 |
| NISSEI CORPORATION            |       |        |       |  |      |            |