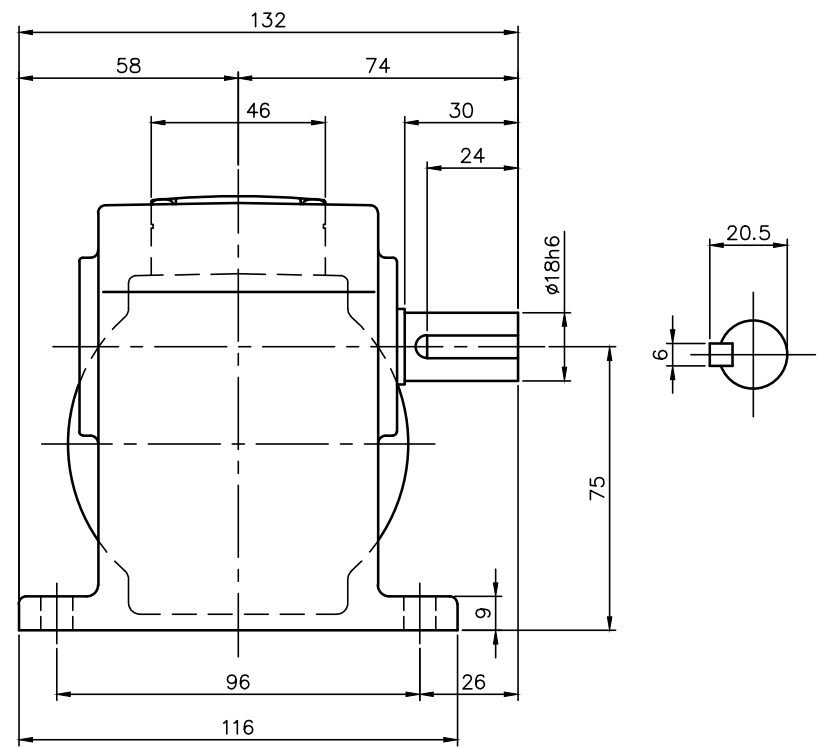
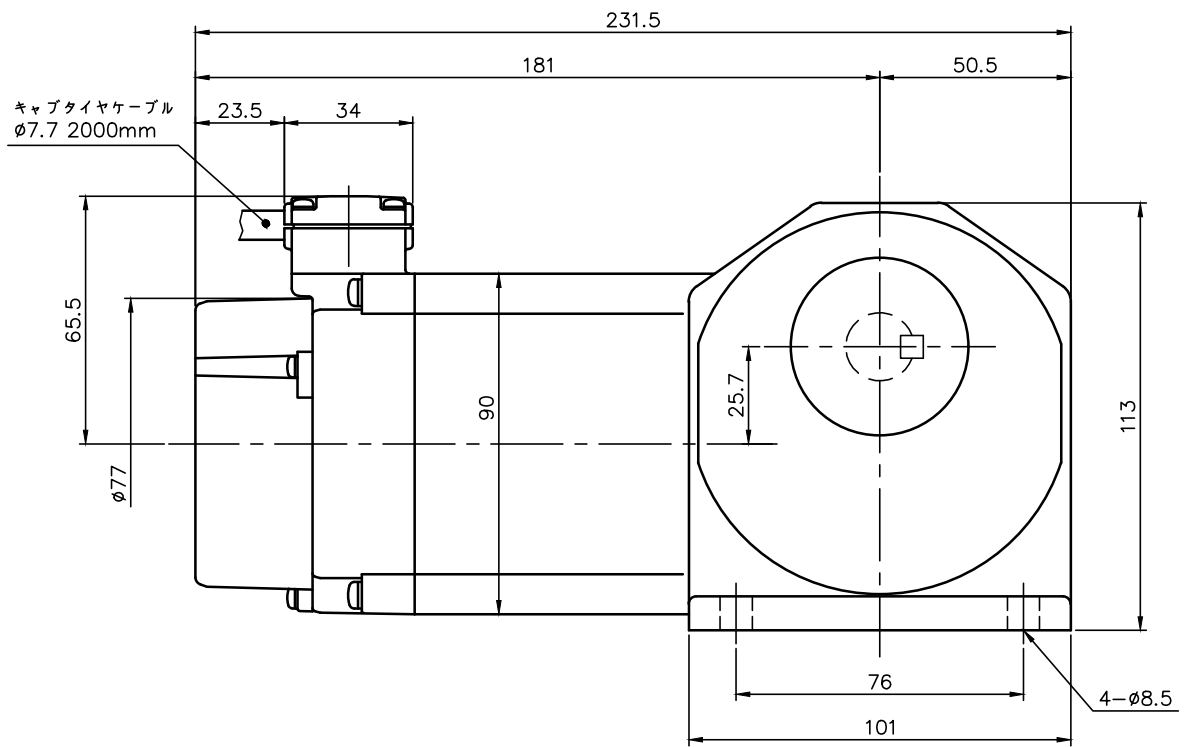


REVISIONS



ブレーキ仕様

型式	BSW-90105
方式	無励磁作動形 (スプリングクローズ)
入力電圧	DC 90V
容量	6.5 W (於75℃)
定格トルク	0.72N・m (0.073kgf・m)

モータ仕様

名称	三相誘導電動機
型式	全閉形 DT-90
出力	40 W
電圧	200/200/220 V
周波数	50/60/60 Hz
極数	4
回転速度	1500/1800/1800 rpm
定格	S1 CONT.
耐熱クラス	B種

減速機仕様

名称	GTR
枠番	18L
減速比	1/160 1/200 1/240
潤滑	グリース
塗色	グレー (マンセル値 9B6/0.5)

注。保護等級は IEC規格のIP65 です。  
 注。ケーブルは、耐水、耐油性にすぐれたものを使用しています。  
 注。出力軸・キーの材質は SUS420J2 を使用しています。  
 注。出力軸キー寸法は JIS B 1301-1996平行キーに依ります。

TITLE HLV-18L-160~240-T40						
外形寸法図						
DRAWING NO. HLV18L-T40						
USER						
NOTICE						
APPROVE	CHECK	DESIGN	SCALE		UNIT	DATE
海野	永坂	吉田	1:2		mm	2006.03.02
NISSEI CORPORATION						