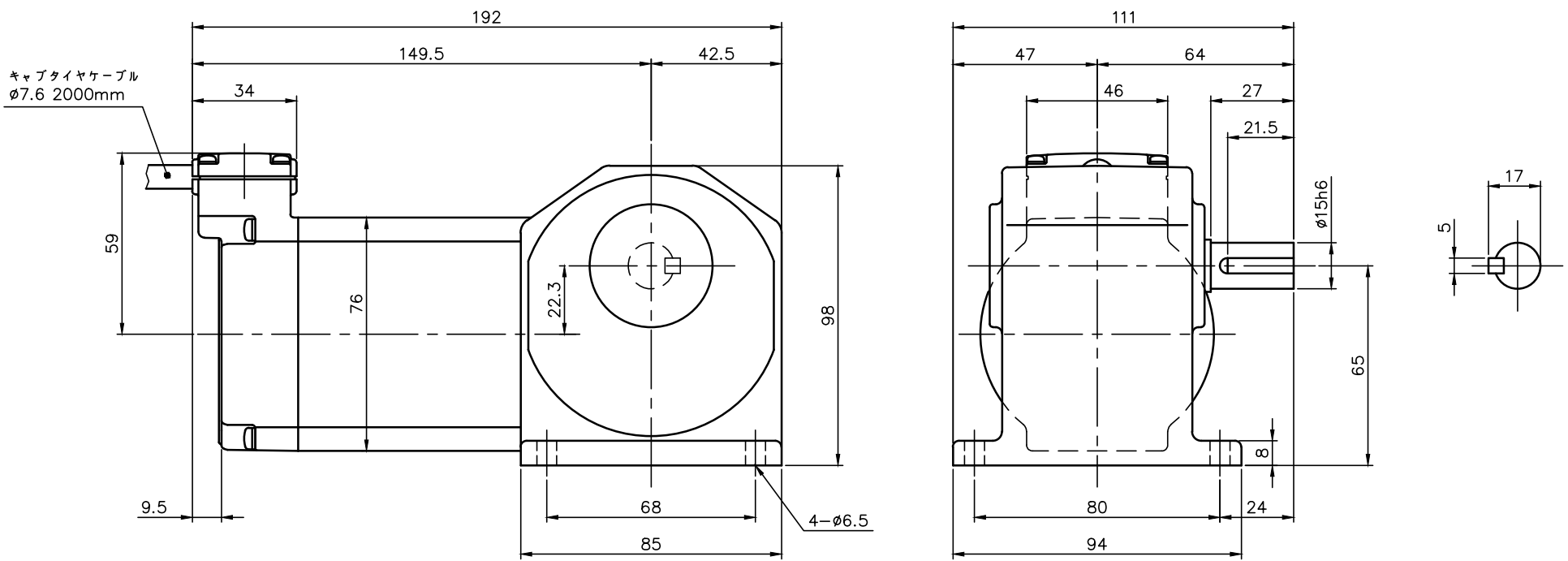


REVISIONS



モータ仕様

名称	三相誘導電動機
型式	全閉形 DT-75
出力	40 W
電圧	200/200/220 V
周波数	50/60/60 Hz
極数	4
回転速度	1500/1800/1800 rpm
定格	S1 CONT.
耐熱クラス	B種

減速機仕様

名称	GTR
粹番	15L
減速比	1/10 1/15 1/20 1/25 1/30 1/40 1/50 1/60 1/80 1/100 1/120
潤滑	グリース
塗色	グレー (マンセル値 9B6/0.5)

注。保護等級は IEC規格のIP65 です。
 注。ケーブルは、耐水、耐油性にすぐれたものを使用しています。
 注。出力軸・キーの材質は SUS420J2 を使用しています。
 注。出力軸キー寸法は JIS B 1301-1996平行キーに依ります。

TITLE HLW-15L-10~120-T40						
外形寸法図						
DRAWING NO. HLW15L-T40						
USER						
NOTICE						
APPROVE	CHECK	DESIGN	SCALE		UNIT	DATE
海野	永坂	吉田	1:2		mm	2006.03.01
NISSEI CORPORATION						