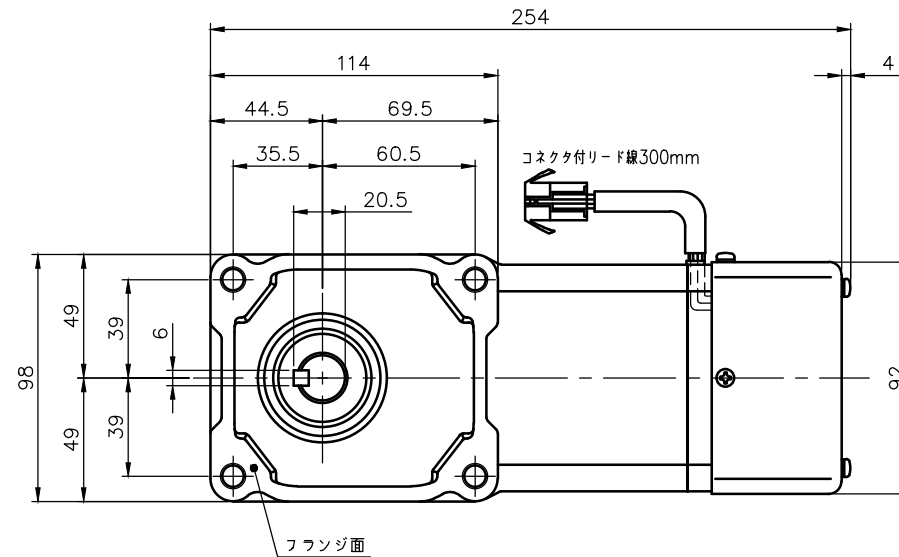
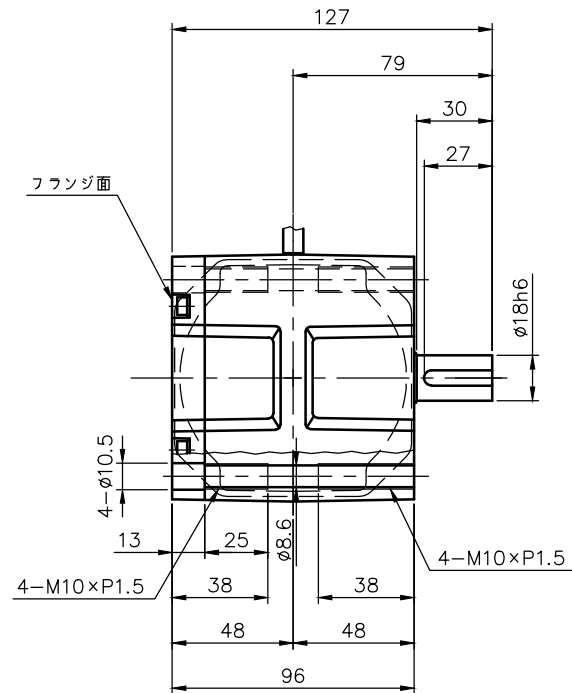


REVISIONS



モータ仕様

名称	単相誘導電動機 (レートジェネレータ付)
型式	全閉形 (コンデンサラン) DS-90
出力/極数	60 W/4P
電圧	200 V
周波数	50/60 Hz
同期回転速度	1500/1800 rpm
可変速範囲	50~1400/1700 rpm
定格/耐熱	S1 CONT./B種
コンデンサ	5μF (440V耐圧)
冷却方式	他冷ファン付

減速機仕様

名称	GTR
碎番	18L
減速比	1/10 1/15 1/20 1/25
	1/30 1/40 1/50 1/60
	1/80 1/100 1/120
	1/160 1/200 1/240
潤滑	グリース
塗色	グレー (マンセル値 9B6/0.5)

注。出力軸キー寸法は JIS B 1301-1996 平行キーに依ります。

TITLE		F2FU-18L-10~240-S60W			
		外形寸法図			
DRAWING NO.		F2FU18L-S60W			
USER					
NOTICE					
APPROVE	CHECK	DESIGN	SCALE	UNIT mm	DATE 2005.07.28
海野	永坂	川上	1:3		
NISSEI CORPORATION					