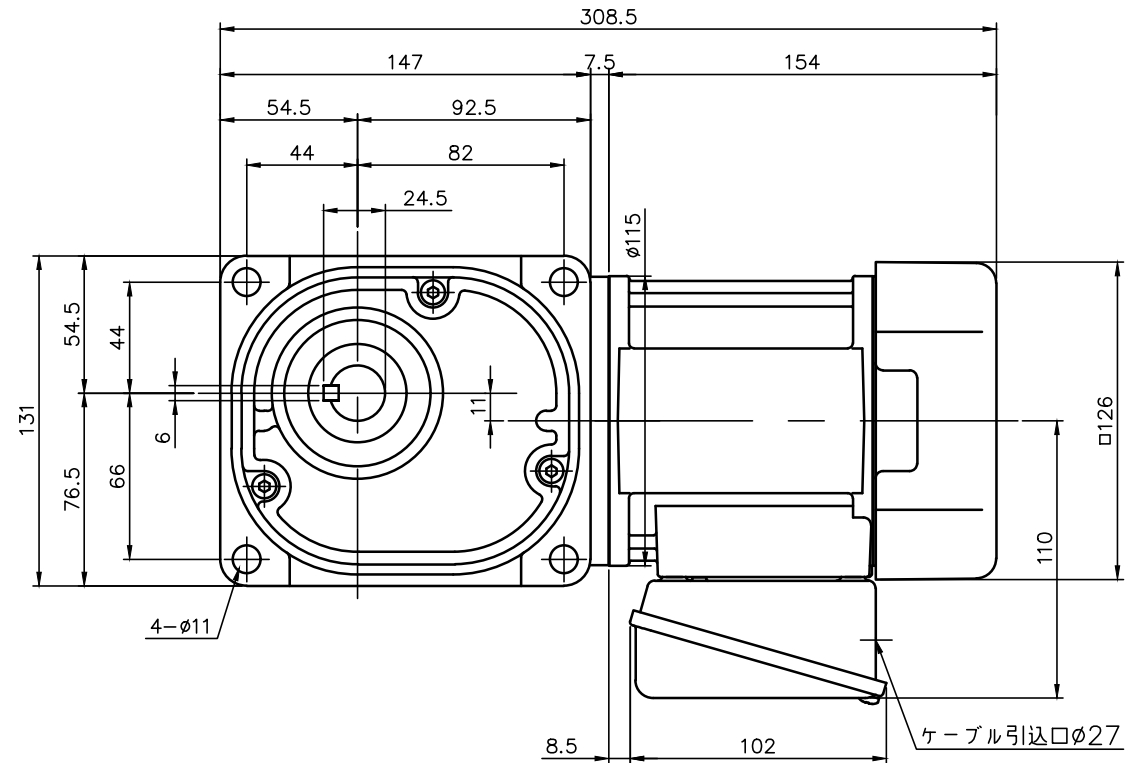
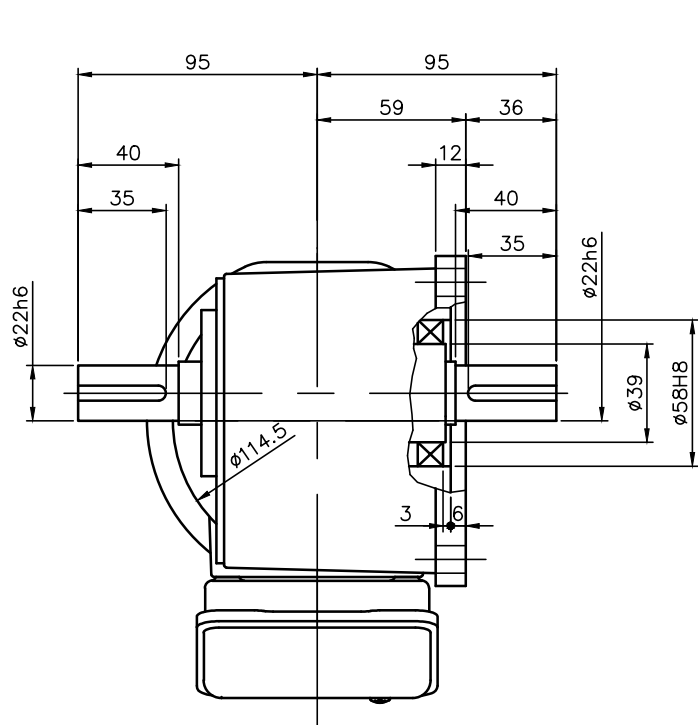


REVISIONS



減速機仕様 REDUCER SPECIFICATION	
名称 TYPE	GTR-ECO
枠番 FRAME NO.	22
減速比 RATIO	10 12.5 15 20 25 30 40 50 60 80 100 120 160 200 240
潤滑 LUBRICATION	グリス GREASE
塗装 PAINT COLOR	グレー (マンセル値 9B6/0.5) GREY (MANSEL CODE: 9B6/0.5)

モータ仕様 MOTOR SPECIFICATION	
名称 TYPE	IPM モータ IPM MOTOR
冷却方式 COOLING METHOD	全閉自冷形 TOTALLY ENCLOSED NON-VENTILATED
出力 OUTPUT	0.1 kW
定格 RATING	S1 CONT.
耐熱クラス THERMAL CLASS	F
保護構造 IP RATING	IP44

電磁ブレーキ仕様 BRAKE SPECIFICATION	
型式 MODEL	010_B2
方式 BRAKE TYPE	無励磁作動形 (スプリングクローズ) POWER-OFF (SPRING CLOSE)
励磁電圧 EXCITATION VOLTAGE	DC90V
容量 CAPACITY	11W (AT 75°C)
静摩擦トルク STATIC FRICTION TORQUE	0.98N・m (0.10kgf・m)

モータ仕様 MOTOR SPECIFICATION					
**	インバータ入力電圧 INVERTER DRIV VOLTAGE	インバータ入力周波数 INVERTER DRIV FREQUENCY	回転速度 ROTATION SPEED	電流値 CURRENT VALUE	対応規格 COMPLIANT STANDARDS
NV	200V ~230V ±10%	50/60Hz ±5%	1800 r/min	0.45 A	UL/CE/CCC

- 製品型式「#」には「N」または「L」が入ります  
Replace product model「#」with「N」/「L」.
- 製品型式「□□□」は減速比によって入る文字数が変わります。  
Number of characters on product model「□□□」, varies depending on the reduction ratio.
- 製品型式「\*\*」には「NV」が入ります  
Replace product model「\*\*」with「NV」.
- ターミナルボックスの引出口には膜付クロメットが取り付けられています。  
Membrane grommet is attached to the outlet of terminal box.

TITLE		FF22T□□□#-PM01**TB2 外形寸法図 DIMENSION OF MODEL			
DRAWING NO.		FF22T-PM01TB2			
USER					
NOTICE					
APPROVE	H.Hayashi	SCALE	1:3	UNIT	mm
CHECK	M.Iijima				
DESIGN	A.Kobayashi				
		DATE		2022.06.01	
NISSEI CORPORATION					