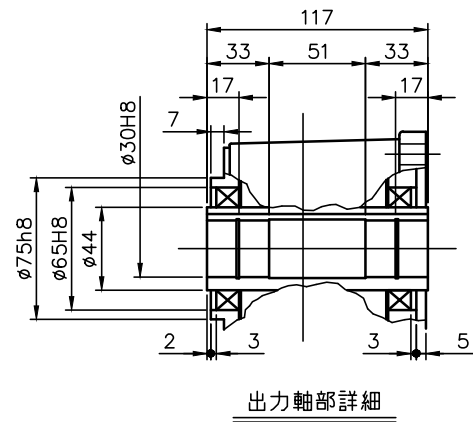
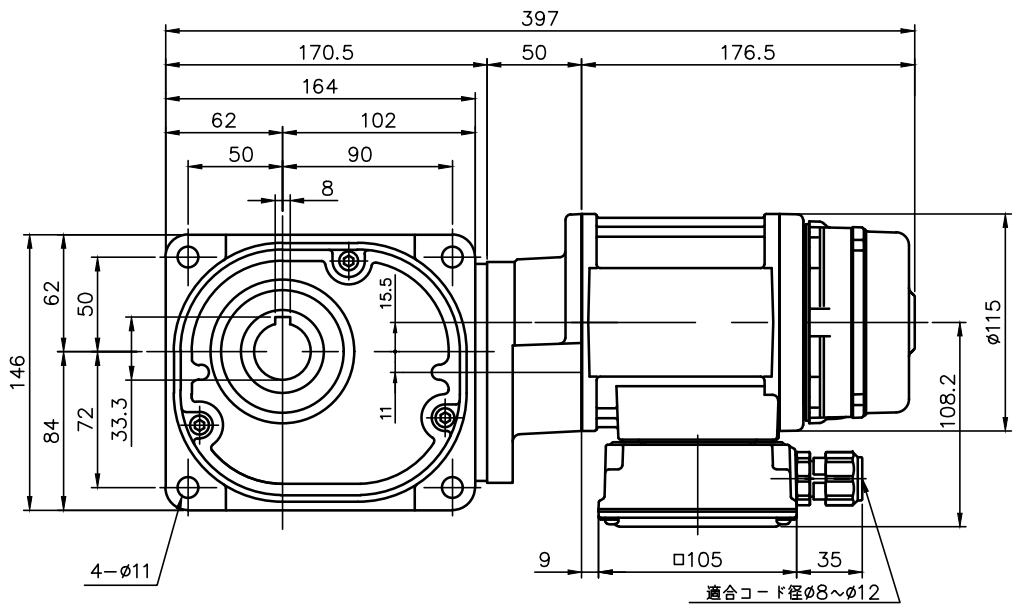
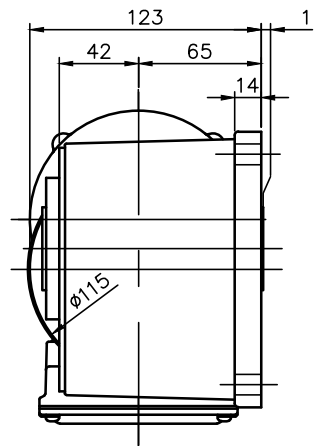


REVISIONS



出力軸部詳細



減速機仕様 REDUCER SPECIFICATION		
名称 TYPE	GTR-ECO	
枠番 FRAME NO.	30	
減速比 RATIO	300 375 450	
潤滑 LUBRICATION	グリース GREASE	
塗装 PAINT COLOR	グレー (マンセル値 9B6/0.5) GREY (MANSEL CODE: 9B6/0.5)	

モータ仕様 MOTOR SPECIFICATION		
名称 TYPE	IPM モータ IPM MOTOR	
冷却方式 COOLING METHOD	全閉自冷形 TOTALLY ENCLOSED NON-VENTILATED	
出力 OUTPUT	0.1 kW	
定格 RATING	S1 CONT.	
耐熱クラス THERMAL CLASS	F	
保護構造 IP RATING	IP65	

電磁ブレーキ仕様 BRAKE SPECIFICATION		
型式 MODEL	010_V2	
方式 BRAKE TYPE	無励磁作動形 (スプリングクローズ) POWER-OFF (SPRING CLOSE)	
励磁電圧 EXCITATION VOLTAGE	DC90V	
容量 CAPACITY	11W (AT 75°C)	
静摩擦トルク STATIC FRICTION TORQUE	0.98N・m (0.10kgf・m)	

モータ仕様 MOTOR SPECIFICATION					
**	インバータ入力電圧 INVERTER DRV VOLTAGE	インバータ入力周波数 INVERTER DRV FREQUENCY	回転速度 ROTATION SPEED	電流値 CURRENT VALUE	対応規格 COMPLIANT STANDARDS
NV	200V ~230V ±10%	50/60Hz ±5%	1800 r/min	0.45 A	UL/CE/CCC

- 製品型式「#」には「N」または「L」が入ります  
Replace product model「#」with「N」/「L」.
- 製品型式「□□□」は減速比によって入る文字数が変わります。  
Number of characters on product model「□□□」, varies depending on the reduction ratio.
- 製品型式「\*\*」には「NV」が入ります  
Replace product model「\*\*」with「NV」.
- 出力軸・キーの材質は S43C を使用しています。  
THE MATERIAL OF THE OUTPUT SHAFT AND KEY IS S43C.
- ねじ類は鋼製となっています。  
THE SCREWS ARE MADE OF STEEL.

TITLE	FS30N□□□#-VM01**EV2				
	外形寸法図 DIMENSION OF MODEL				
DRAWING NO.	FS30N-VM01EV2				
USER					
NOTICE					
APPROVE	H.Hayashi	SCALE	1:4	UNIT mm	
CHECK	M.Iijima				DATE 2022.06.01
DESIGN	A.Kobayashi				
			NISEI CORPORATION		