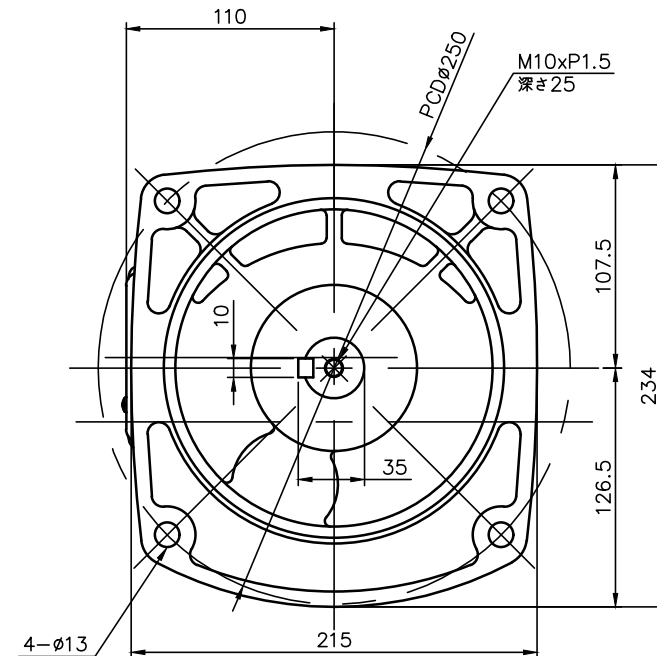
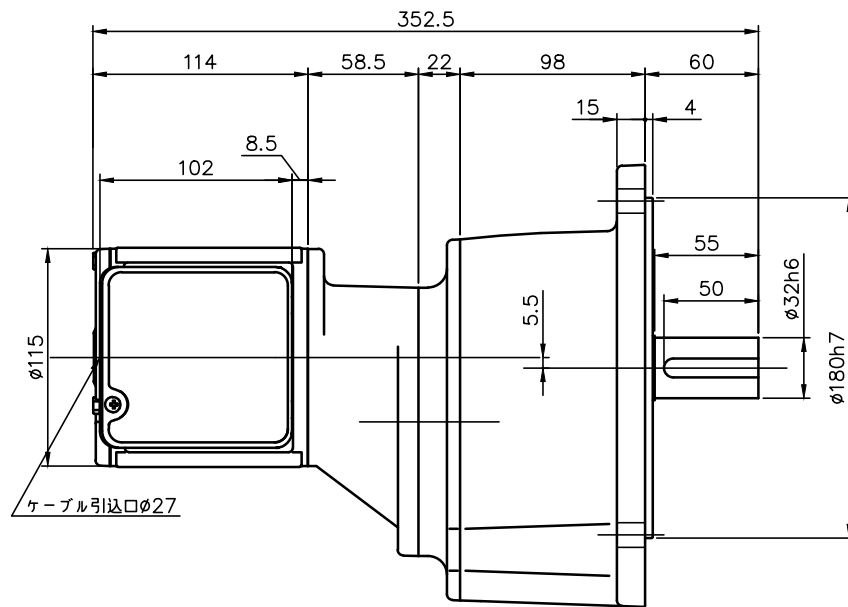


REVISIONS



減速機仕様 REDUCER SPECIFICATION	
名称 TYPE	GTR-ECO
枠番 FRAME NO.	32
減速比 RATIO	300 375 450
潤滑 LUBRICATION	グリース GREASE
塗装 PAINT COLOR	グレー (マンセル値 9B6/0.5) GREY (MANSEL CODE: 9B6/0.5)

モータ仕様 MOTOR SPECIFICATION	
名称 TYPE	IPM モータ IPM MOTOR
冷却方式 COOLING METHOD	全閉自冷形 TOTALLY ENCLOSED NON-VENTILATED
出力 OUTPUT	0.2 kW
定格 RATING	S1 CONT.
耐熱クラス THERMAL CLASS	F
保護構造 IP RATING	IP44

モータ仕様 MOTOR SPECIFICATION					
**	インバータ入力電圧 INVERTER DRIV VOLTAGE	インバータ入力周波数 INVERTER DRIV FREQUENCY	回転速度 ROTATION SPEED	電流値 CURRENT VALUE	対応規格 COMPLIANT STANDARDS
NV	200V ~230V ±10%	50/60Hz ±5%	1800 r/min	0.86 A	UL/CE/CCC

- 製品型式「#」には「N」または「L」が入ります
Replace product model「#」with「N」/「L」.
- 製品型式「□□□」は減速比によって入る文字数が変わります。
Number of characters on product model「□□□」, varies depending on the reduction ratio.
- 製品型式「**」には「NV」が入ります
Replace product model「**」with「NV」.
- ターミナルボックスの引出口には膜付クロメットが取り付けられています。
Membrane grommet is attached to the outlet of terminal box.

TITLE	G3F32N□□□#-PM02**TN 外形寸法図 DIMENSION OF MODEL				
DRAWING NO.	G3F32N-PM02TN				
USER					
NOTICE					
APPROVE	H.Hayashi	SCALE	1:4	UNIT mm	DATE 2022.06.01
CHECK	M.Iijima				
DESIGN	A.Kobayashi				
			NISSEI CORPORATION		