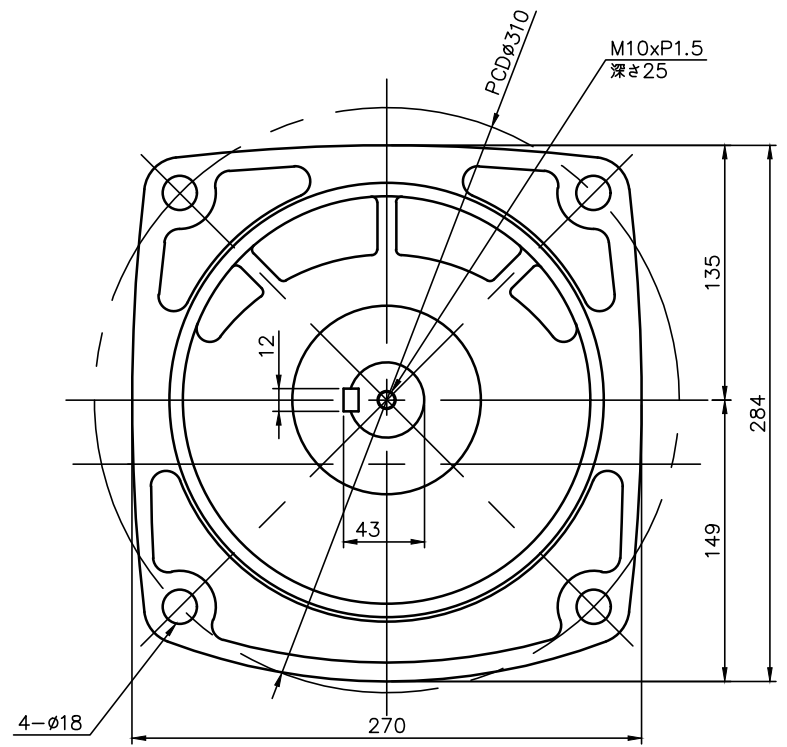
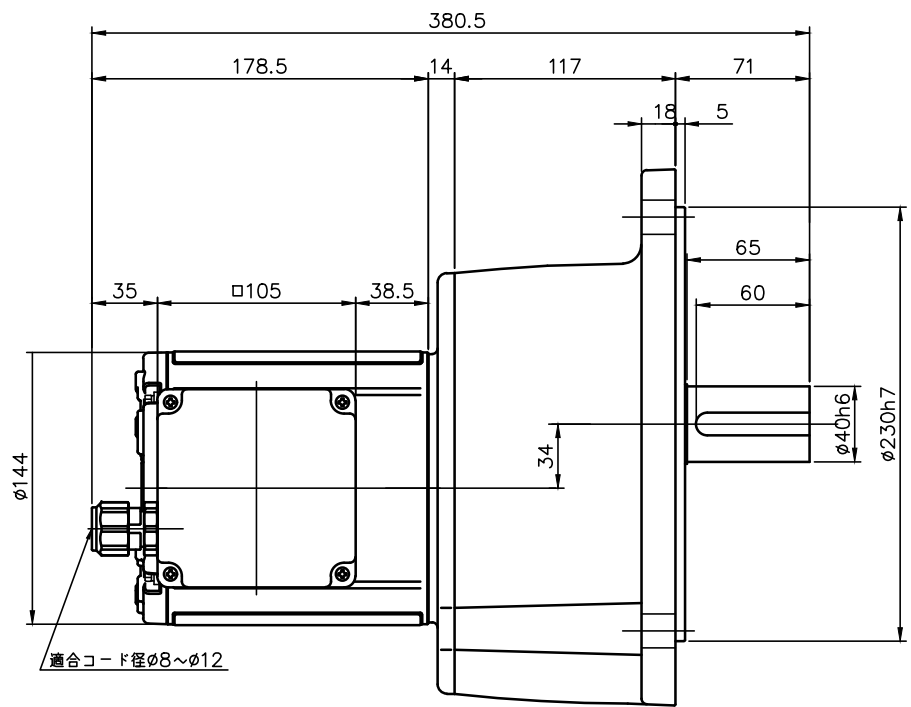


REVISIONS



減速機仕様 REDUCER SPECIFICATION		
名称 TYPE	GTR-ECO	
枠番 FRAME NO.	40	
減速比 RATIO	100 120 160 200	
潤滑 LUBRICATION	グリース GREASE	
塗装 PAINT COLOR	グレー (マンセル値 9B6/0.5) GREY (MANSEL CODE: 9B6/0.5)	

モータ仕様 MOTOR SPECIFICATION	
名称 TYPE	IPM モータ IPM MOTOR
冷却方式 COOLING METHOD	全閉自冷形 TOTALLY ENCLOSED NON-VENTILATED
出力 OUT PUT	0.75 kW
定格 RATING	S1 CONT.
耐熱クラス THERMAL CLASS	F
保護構造 IP RATING	IP65

モータ仕様 MOTOR SPECIFICATION					
**	インバータ入力電圧 INVERTER DRIV VOLTAGE	インバータ入力周波数 INVERTER DRIV FREQUENCY	回転速度 ROTATION SPEED	電流値 CURRENT VALUE	対応規格 COMPLIANT STANDARDS
NV	200V ~230V ±10%	50/60Hz ±5%	1800 r/min	3.37 A	UL/CE

- 製品型式「#」には「N」または「L」が入ります
Replace product model 「#」 with 「N」 or 「L」.
- 製品型式「□□□」は減速比によって入る文字数が変わります。
Number of characters on product model 「□□□」 varies depending on the reduction ratio.
- 製品型式「**」には「NV」が入ります
Replace product model 「**」 with 「NV」.
- 出力軸・キーの材質は S43C を使用しています。
THE MATERIAL OF THE OUTPUT SHAFT AND KEY IS S43C.
- ねじ類は鋼製となっています。
THE SCREWS ARE MADE OF STEEL.

TITLE		G3F 40N□□□#-VD08**EN			
		外形寸法図 DIMENSION OF MODEL			
DRAWING NO.		G3F 40N-VD08EN			
USER					
NOTICE					
APPROVE	H.Hayashi	SCALE	1: 4	UNIT	DATE
CHECK	M.Iijima				
DESIGN	A.Kobayashi				
				mm	2019.08.23
		NISSEI CORPORATION			