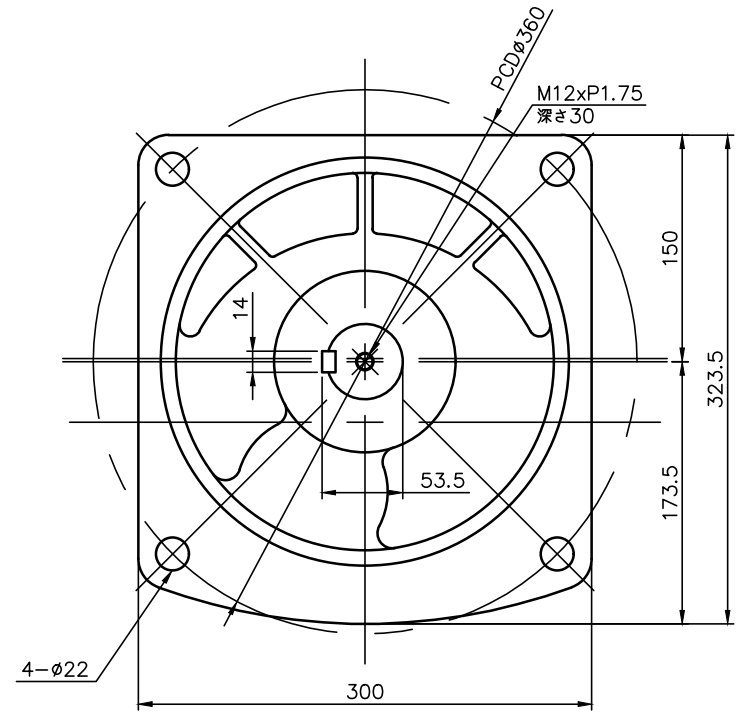
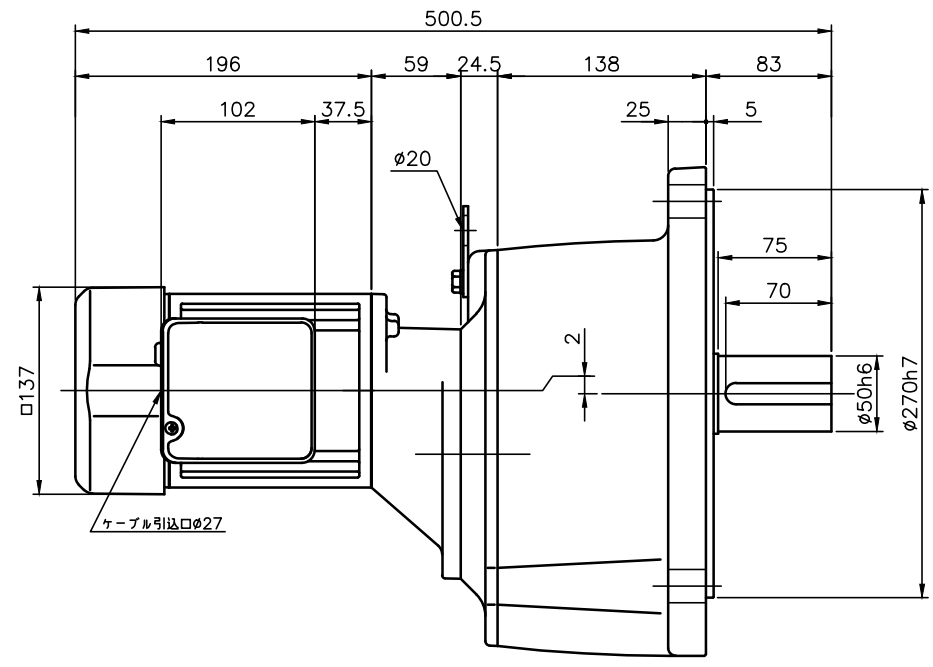


REVISIONS



| 減速機仕様 REDUCER SPECIFICATION | |
|-----------------------------|---|
| 名称 TYPE | GTR-ECO |
| 枠番 FRAME NO. | 50 |
| 減速比 RATIO | 600 750 900 1200 |
| 潤滑 LUBRICATION | グリース GREASE |
| 塗装 PAINT COLOR | グレー (マンセル値 9B6/0.5) GREY (MANSEL CODE: 9B6/0.5) |

| モータ仕様 MOTOR SPECIFICATION | |
|---------------------------|---------------------------------------|
| 名称 TYPE | IPM モータ IPM MOTOR |
| 冷却方式 COOLING METHOD | 全閉自冷形 TOTALLY ENCLOSED NON-VENTILATED |
| 出力 OUT PUT | 0.4 kW |
| 定格 RATING | S1 CONT. |
| 耐熱クラス THERMAL CLASS | F |
| 保護構造 IP RATING | IP44 |

| 電磁ブレーキ仕様 BRAKE SPECIFICATION | |
|-------------------------------|---|
| 型式 MODEL | 040_B2 |
| 方式 BRAKE TYPE | 無励磁作動形 (スプリングクローズ) POWER-OFF (SPRING CLOSE) |
| 励磁電圧 EXCITATION VOLTAGE | DC90V |
| 容量 CAPACITY | 14W (AT 75℃) |
| 静摩擦トルク STATIC FRICTION TORQUE | 3.92N・m (0.40kgf・m) |

| モータ仕様 MOTOR SPECIFICATION | | | | | |
|---------------------------|--------------------------------|-----------------------------------|---------------------|-------------------|--------------------------|
| ** | インバータ入力電圧 INVERTER DRV VOLTAGE | インバータ入力周波数 INVERTER DRV FREQUENCY | 回転速度 ROTATION SPEED | 電流値 CURRENT VALUE | 対応規格 COMPLIANT STANDARDS |
| NV | 200V ~230V ±10% | 50/60Hz ±5% | 1800 r/min | 1.74 A | UL/CE/CCC |

- 製品型式「#」には「N」または「L」が入ります
Replace product model「#」with「N」/「L」.
- 製品型式「□□□」は減速比によって入る文字数が変わります。
Number of characters on product model「□□□」, varies depending on the reduction ratio.
- 製品型式「**」には「NV」が入ります
Replace product model「**」with「NV」.
- ターミナルボックスの引出口には膜付グロメットが取り付けられています。
Membrane grommet is attached to the outlet of terminal box.

| | | | | | |
|-------------|-------------|--------------------------|-----|------|------------|
| TITLE | | G3F50N□□□#-PM04**TB2 | | | |
| | | 外形寸法図 DIMENSION OF MODEL | | | |
| DRAWING NO. | | G3F50N-PM04TB2 | | | |
| USER | | | | | |
| NOTICE | | | | | |
| APPROVE | H.Hayashi | SCALE | 1:5 | UNIT | mm |
| CHECK | M.Iijima | | | | |
| DESIGN | A.Kobayashi | | | | |
| | | | | DATE | 2022.06.01 |
| | | | | | |
| | | | | | |
| | | NISSEI CORPORATION | | | |