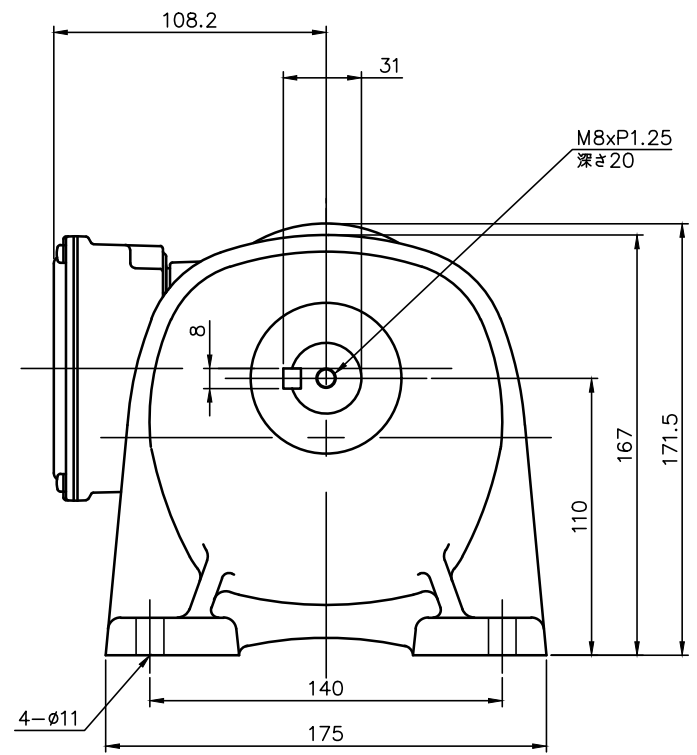
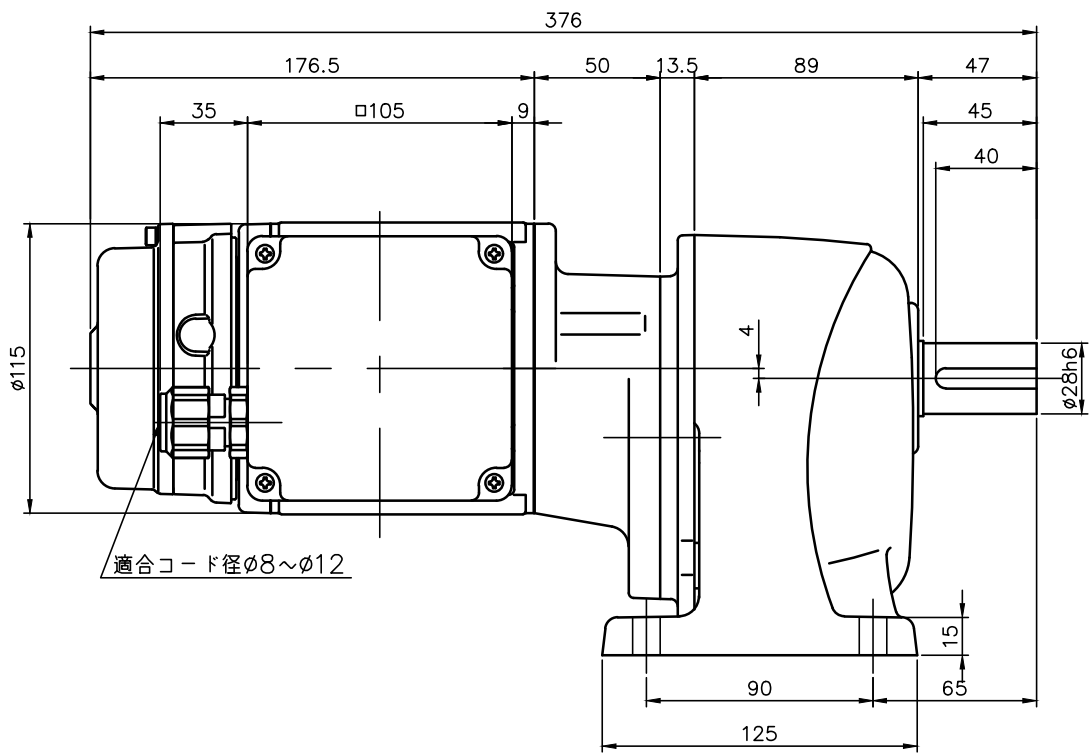


REVISIONS



| 減速機仕様 REDUCER SPECIFICATION | |
|-----------------------------|---|
| 名称 TYPE | GTR-ECO |
| 枠番 FRAME NO. | 28 |
| 減速比 RATIO | 300 375 450 |
| 潤滑 LUBRICATION | グリース GREASE |
| 塗装 PAINT COLOR | グレー (マンセル値 9B6/0.5) GREY (MANSEL CODE: 9B6/0.5) |

| モータ仕様 MOTOR SPECIFICATION | |
|---------------------------|---------------------------------------|
| 名称 TYPE | IPM モータ IPM MOTOR |
| 冷却方式 COOLING METHOD | 全閉自冷形 TOTALLY ENCLOSED NON-VENTILATED |
| 出力 OUTPUT | 0.1 kW |
| 定格 RATING | S1 CONT. |
| 耐熱クラス THERMAL CLASS | F |
| 保護構造 IP RATING | IP65 |

| 電磁ブレーキ仕様 BRAKE SPECIFICATION | |
|-------------------------------|---|
| 型式 MODEL | 010_V2 |
| 方式 BRAKE TYPE | 無励磁作動形 (スプリングクローズ) POWER-OFF (SPRING CLOSE) |
| 励磁電圧 EXCITATION VOLTAGE | DC90V |
| 容量 CAPACITY | 11W (AT 75°C) |
| 静摩擦トルク STATIC FRICTION TORQUE | 0.98N・m (0.10kgf・m) |

| モータ仕様 MOTOR SPECIFICATION | | | | | |
|---------------------------|--------------------------------|-----------------------------------|---------------------|-------------------|--------------------------|
| ** | インバータ入力電圧 INVERTER DRV VOLTAGE | インバータ入力周波数 INVERTER DRV FREQUENCY | 回転速度 ROTATION SPEED | 電流値 CURRENT VALUE | 対応規格 COMPLIANT STANDARDS |
| NV | 200V ~230V ±10% | 50/60Hz ±5% | 1800 r/min | 0.45 A | UL/CE/CCC |

- 製品型式「#」には「N」または「L」が入ります
Replace product model 「#」 with 「N」/「L」.
- 製品型式「□□□」は減速比によって入る文字数が変わります。
Number of characters on product model 「□□□」 varies depending on the reduction ratio.
- 製品型式「**」には「NV」が入ります
Replace product model 「**」 with 「NV」.
- 出力軸・キーの材質は S43C を使用しています。
THE MATERIAL OF THE OUTPUT SHAFT AND KEY IS S43C.
- ねじ類は鋼製となっています。
THE SCREWS ARE MADE OF STEEL.

| | | | | | | | |
|-------------|-------------|--------------------------|-----|------|----|------|------------|
| TITLE | | G3L28N□□□#-VM01**EV2 | | | | | |
| | | 外形寸法図 DIMENSION OF MODEL | | | | | |
| DRAWING NO. | | G3L28N-VM01EV2 | | | | | |
| USER | | | | | | | |
| NOTICE | | | | | | | |
| APPROVE | H.Hayashi | SCALE | 1:3 | UNIT | mm | DATE | 2022.06.01 |
| CHECK | M.Iijima | | | | | | |
| DESIGN | A.Kobayashi | | | | | | |
| | | NISSEI CORPORATION | | | | | |