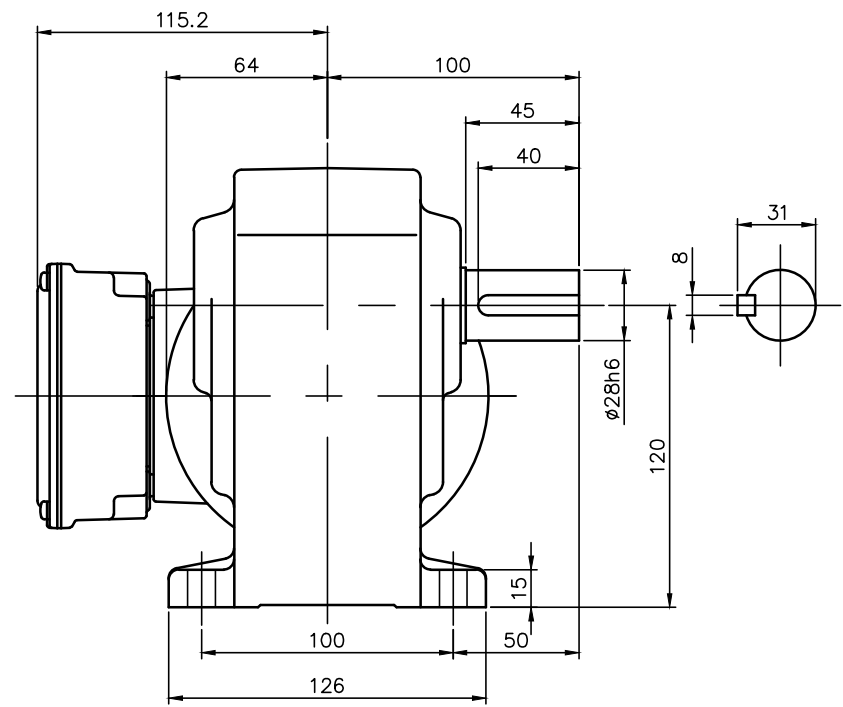
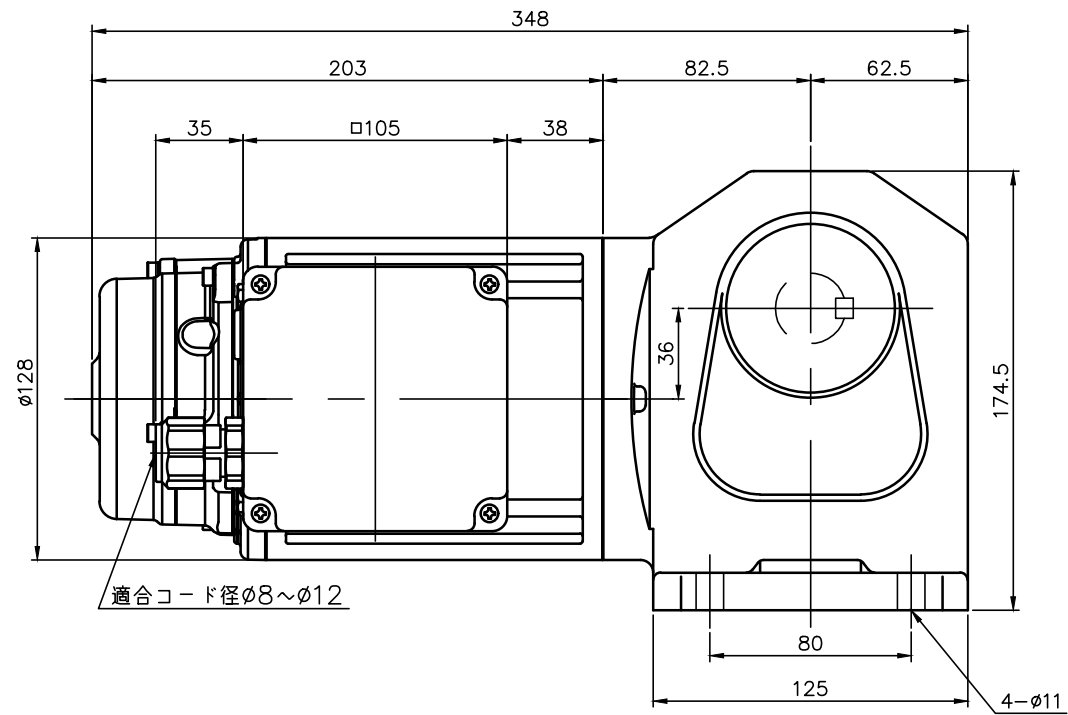


REVISIONS



減速機仕様 REDUCER SPECIFICATION	
名称 TYPE	GTR-ECO
枠番 FRAME NO.	28
減速比 RATIO	5 10 15 20 25 30 40 50 60
潤滑 LUBRICATION	グリース GREASE
塗装 PAINT COLOR	グレー (マンセル値 9B6/0.5) GREY (MANSEL CODE: 9B6/0.5)

モータ仕様 MOTOR SPECIFICATION	
名称 TYPE	IPM モータ IPM MOTOR
冷却方式 COOLING METHOD	全閉自冷形 TOTALLY ENCLOSED NON-VENTILATED
出力 OUTPUT	0.4 kW
定格 RATING	S1 CONT.
耐熱クラス THERMAL CLASS	F
保護構造 IP RATING	IP65

電磁ブレーキ仕様 BRAKE SPECIFICATION	
型式 MODEL	O40_V2
方式 BRAKE TYPE	無励磁作動形 (スプリングクローズ) POWER-OFF (SPRING CLOSE)
励磁電圧 EXCITATION VOLTAGE	DC90V
容量 CAPACITY	15W (AT 75°C)
静摩擦トルク STATIC FRICTION TORQUE	3.92N・m (0.40kgf・m)

モータ仕様 MOTOR SPECIFICATION					
**	インバータ入力電圧 INVERTER DRV VOLTAGE	インバータ入力周波数 INVERTER DRV FREQUENCY	回転速度 ROTATION SPEED	電流値 CURRENT VALUE	対応規格 COMPLIANT STANDARDS
NV	200V ~230V ±10%	50/60Hz ±5%	1800 r/min	1.74 A	UL/CE/CCC

- 製品型式「#」には「N」または「L」が入ります
Replace product model 「#」 with 「N」/「L」.
- 製品型式「□□□」は減速比によって入る文字数が変わります。
Number of characters on product model 「□□□」 varies depending on the reduction ratio.
- 製品型式「**」には「NV」が入ります
Replace product model 「**」 with 「NV」.
- 出力軸・キーの材質は S43C を使用しています。
THE MATERIAL OF THE OUTPUT SHAFT AND KEY IS S43C.
- ねじ類は鋼製となっています。
THE SCREWS ARE MADE OF STEEL.

TITLE		H2L28L□□□#-VM04**EV2			
		外形寸法図 DIMENSION OF MODEL			
DRAWING NO.		H2L28L-VM04EV2			
USER					
NOTICE					
APPROVE	H.Hayashi	SCALE	1:3	UNIT	DATE
CHECK	M.Iijima				
DESIGN	A.Kobayashi				
		UNIT		DATE	
		mm		2022.06.01	
NISSEI CORPORATION					