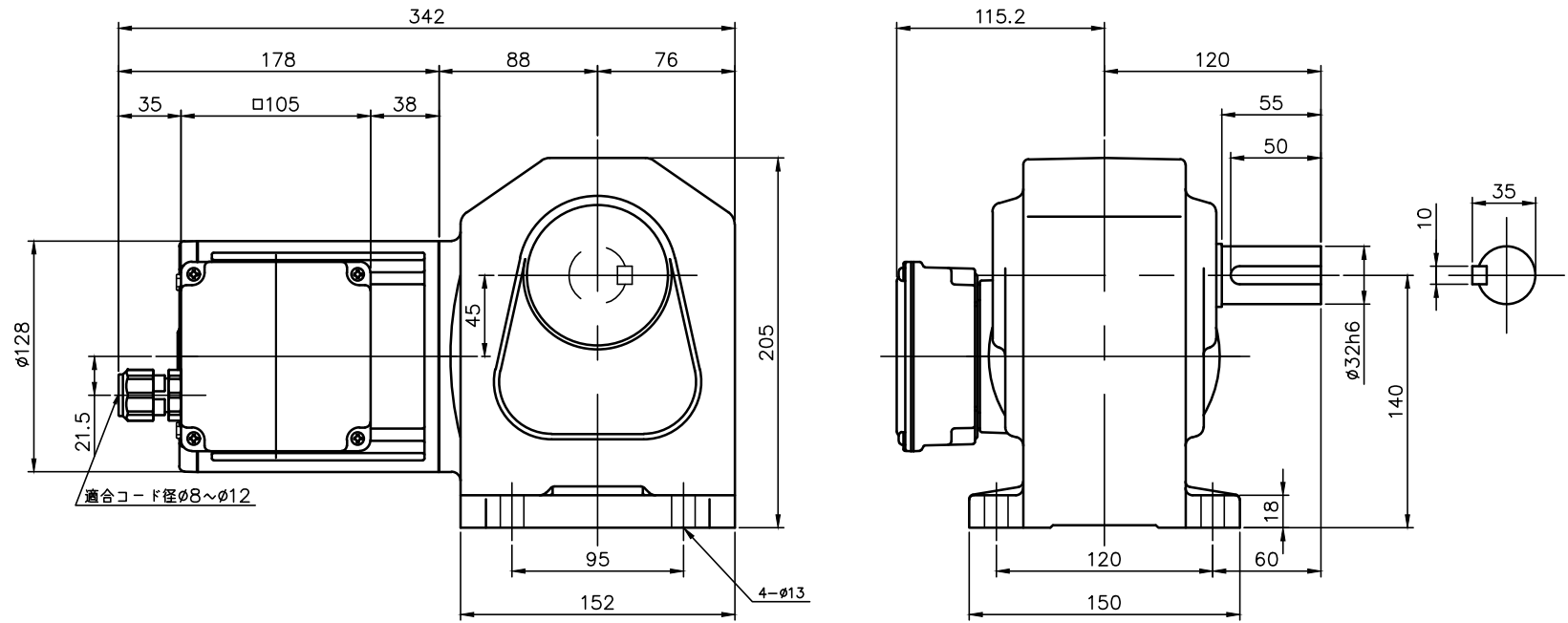


REVISIONS

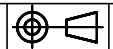


| 減速機仕様 REDUCER SPECIFICATION |                                                    |
|-----------------------------|----------------------------------------------------|
| 名称 TYPE                     | GTR-ECO                                            |
| 枠番 FRAME NO.                | 32                                                 |
| 減速比 RATIO                   | 80 100 120 160 200<br>240                          |
| 潤滑 LUBRICATION              | グリース GREASE                                        |
| 塗装 PAINT COLOR              | グレー (マンセル値 9B6/0.5)<br>GREY (MANSEL CODE: 9B6/0.5) |

| モータ仕様 MOTOR SPECIFICATION |                                       |
|---------------------------|---------------------------------------|
| 名称 TYPE                   | IPM モータ IPM MOTOR                     |
| 冷却方式 COOLING METHOD       | 全閉自冷形 TOTALLY ENCLOSED NON-VENTILATED |
| 出力 OUTPUT                 | 0.4 kW                                |
| 定格 RATING                 | S1 CONT.                              |
| 耐熱クラス THERMAL CLASS       | F                                     |
| 保護構造 IP RATING            | IP65                                  |

| モータ仕様 MOTOR SPECIFICATION |                                |                                   |                     |                   |                          |
|---------------------------|--------------------------------|-----------------------------------|---------------------|-------------------|--------------------------|
| **                        | インバータ入力電圧 INVERTER DRV VOLTAGE | インバータ入力周波数 INVERTER DRV FREQUENCY | 回転速度 ROTATION SPEED | 電流値 CURRENT VALUE | 対応規格 COMPLIANT STANDARDS |
| NV                        | 200V ~230V ±10%                | 50/60Hz ±5%                       | 1800 r/min          | 1.74 A            | UL/CE/CCC                |

- 製品型式「#」には「N」または「L」が入ります  
Replace product model「#」with「N」or「L」.
- 製品型式「□□□」は減速比によって入る文字数が変わります。  
Number of characters on product model「□□□」, varies depending on the reduction ratio.
- 製品型式「\*\*」には「NV」が入ります  
Replace product model「\*\*」with「NV」.
- 出力軸・キーの材質は S43C を使用しています。  
THE MATERIAL OF THE OUTPUT SHAFT AND KEY IS S43C.
- ねじ類は鋼製となっています。  
THE SCREWS ARE MADE OF STEEL.

|             |                                                 |               |                                                                                                          |                    |
|-------------|-------------------------------------------------|---------------|----------------------------------------------------------------------------------------------------------|--------------------|
| TITLE       | H2L32L□□□#-VM04**EN<br>外形寸法図 DIMENSION OF MODEL |               |                                                                                                          |                    |
| DRAWING NO. | H2L32L-VM04EN                                   |               |                                                                                                          |                    |
| USER        |                                                 |               |                                                                                                          |                    |
| NOTICE      |                                                 |               |                                                                                                          |                    |
| APPROVE     | H.Hayashi                                       | SCALE<br>1: 4 | UNIT<br>mm                                                                                               | DATE<br>2022.06.01 |
| CHECK       | M.Iijima                                        |               |                                                                                                          |                    |
| DESIGN      | A.Kobayashi                                     |               |                                                                                                          |                    |
|             |                                                 |               |  NISSEI CORPORATION |                    |