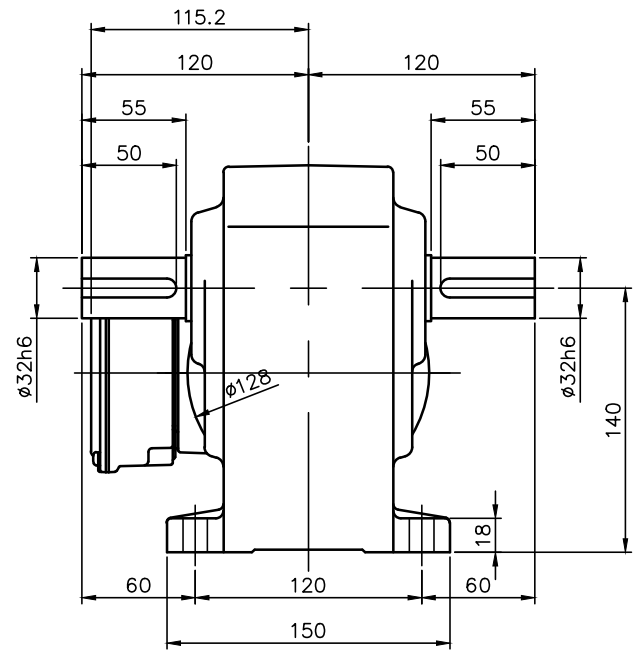
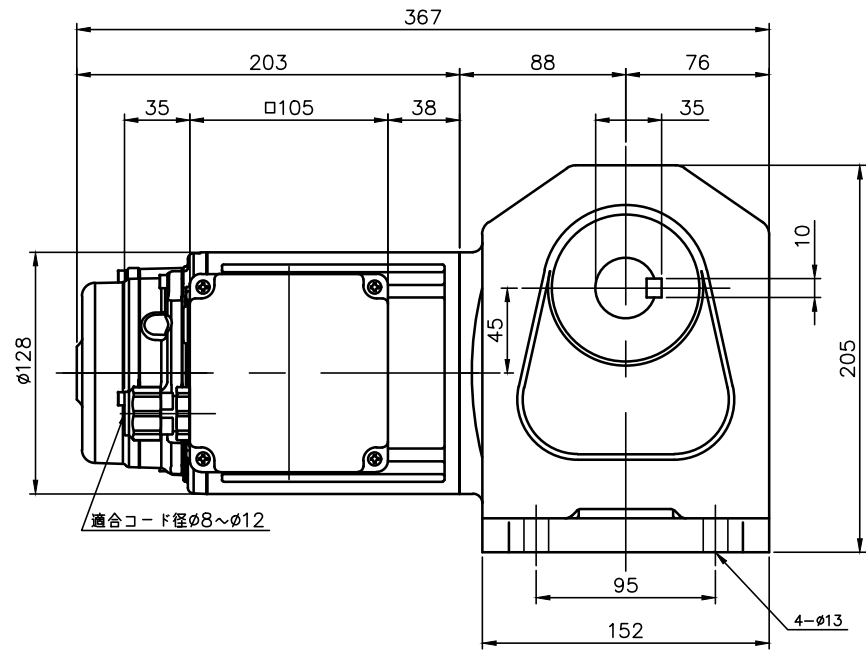


REVISIONS



| 減速機仕様 REDUCER SPECIFICATION |   |
|-----------------------------|---|
| 名称 TYPE                     | GTR-ECO   |
| 枠番 FRAME NO.                | 32  |
| 減速比 RATIO                   | 80 100 120 160 200 240                          |
| 潤滑 LUBRICATION              | グリース GREASE                                     |
| 塗装 PAINT COLOR              | グレー (マンセル値 9B6/0.5) GREY (MANSEL CODE: 9B6/0.5) |

| モータ仕様 MOTOR SPECIFICATION |                                       |
|---------------------------|---------------------------------------|
| 名称 TYPE                   | IPM モータ IPM MOTOR                     |
| 冷却方式 COOLING METHOD       | 全閉自冷形 TOTALLY ENCLOSED NON-VENTILATED |
| 出力 OUTPUT                 | 0.4 kW                                |
| 定格 RATING                 | S1 CONT.                              |
| 耐熱クラス THERMAL CLASS       | F                                     |
| 保護構造 IP RATING            | IP65                                  |

| 電磁ブレーキ仕様 BRAKE SPECIFICATION  |   |
|-------------------------------|---|
| 型式 MODEL                      | 040_V2                                      |
| 方式 BRAKE TYPE                 | 無励磁作動形 (スプリングクローズ) POWER-OFF (SPRING CLOSE) |
| 励磁電圧 EXCITATION VOLTAGE       | DC90V                                       |
| 容量 CAPACITY                   | 15W (AT 75°C)                               |
| 静摩擦トルク STATIC FRICTION TORQUE | 3.92N・m (0.40kgf・m)                         |

| モータ仕様 MOTOR SPECIFICATION |                                |                                   |                     |                   |                          |
|---------------------------|--------------------------------|-----------------------------------|---------------------|-------------------|--------------------------|
| **                        | インバータ入力電圧 INVERTER DRV VOLTAGE | インバータ入力周波数 INVERTER DRV FREQUENCY | 回転速度 ROTATION SPEED | 電流値 CURRENT VALUE | 対応規格 COMPLIANT STANDARDS |
| NV                        | 200V ~230V ±10%                | 50/60Hz ±5%                       | 1800 r/min          | 1.74 A            | UL/CE/CCC                |

- 製品型式「#」には「N」または「L」が入ります  
Replace product model 「#」 with 「N」 「L」.
- 製品型式「□□□」は減速比によって入る文字数が変わります。  
Number of characters on product model 「□□□」 varies depending on the reduction ratio.
- 製品型式「\*\*」には「NV」が入ります  
Replace product model 「\*\*」 with 「NV」.
- 出力軸・キーの材質は S43C を使用しています。  
THE MATERIAL OF THE OUTPUT SHAFT AND KEY IS S43C.
- ねじ類は鋼製となっています。  
THE SCREWS ARE MADE OF STEEL.

|                    |             |                          |      |            |
|--------------------|-------------|--------------------------|------|------------|
| TITLE              |             | H2L32T□□□#-VM04**EV2     |      |            |
|                    |             | 外形寸法図 DIMENSION OF MODEL |      |            |
| DRAWING NO.        |             | H2L32T-VM04EV2           |      |            |
| USER               |             |                          |      |            |
| NOTICE             |             |                          |      |            |
| APPROVE            | H.Hayashi   | SCALE                    | UNIT | DATE       |
| CHECK              | M.Iijima    |                          |      |            |
| DESIGN             | A.Kobayashi |                          |      |            |
|                    |             | 1:4                      | mm   | 2022.06.01 |
| NISSEI CORPORATION |             |                          |      |            |