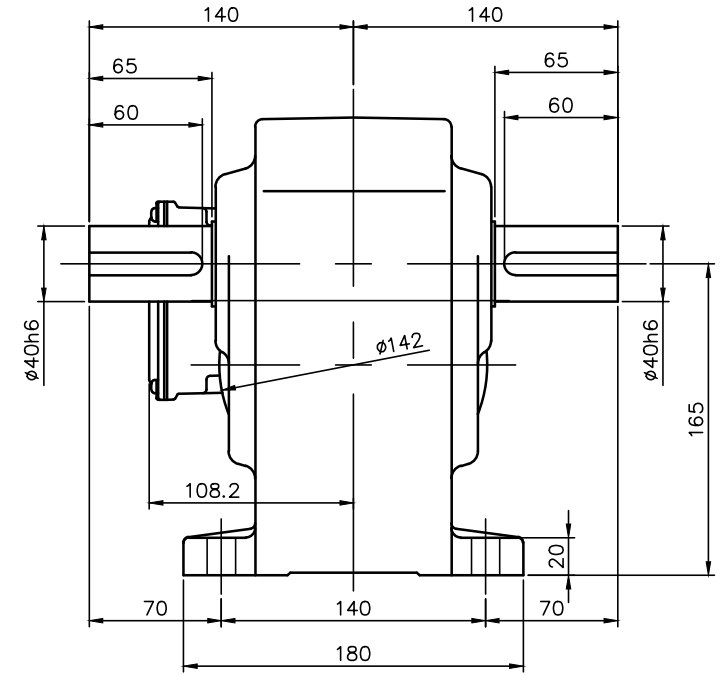
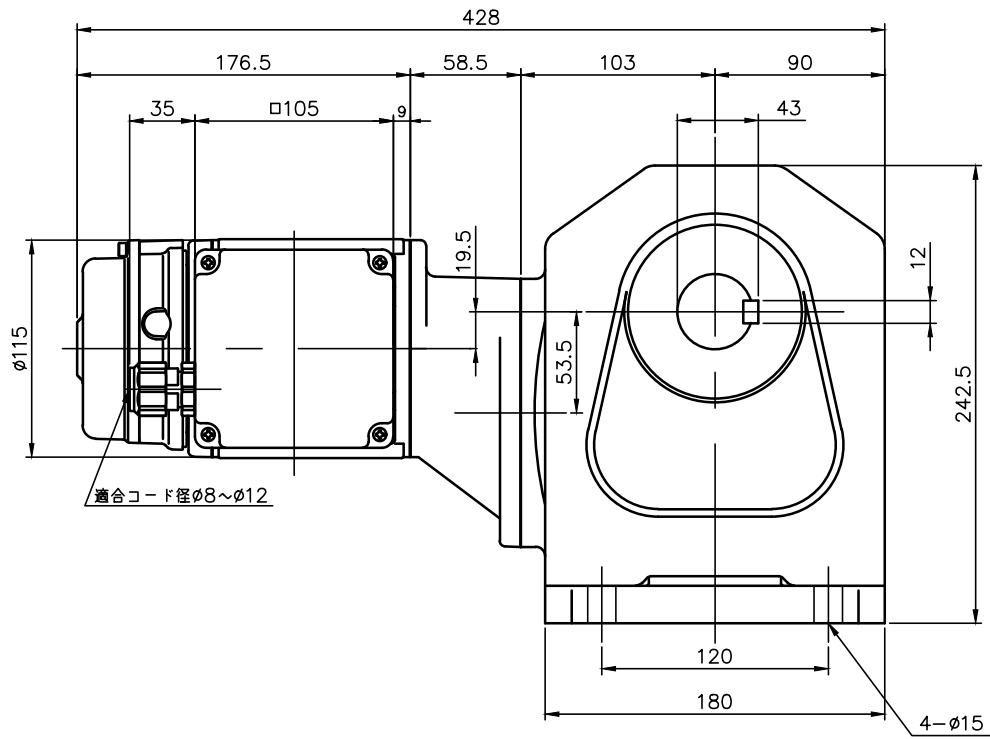


REVISIONS



減速機仕様 REDUCER SPECIFICATION	
名称 TYPE	GTR-ECO
枠番 FRAME NO.	40
減速比 RATIO	600 750 900 1200 1500
潤滑 LUBRICATION	グリース GREASE
塗装 PAINT COLOR	グレー (マンセル値 9B6/0.5) GREY (MANSEL CODE: 9B6/0.5)

モータ仕様 MOTOR SPECIFICATION	
名称 TYPE	IPM モータ IPM MOTOR
冷却方式 COOLING METHOD	全閉自冷形 TOTALLY ENCLOSED NON-VENTILATED
出力 OUTPUT	0.2 kW
定格 RATING	S1 CONT.
耐熱クラス THERMAL CLASS	F
保護構造 IP RATING	IP65

電磁ブレーキ仕様 BRAKE SPECIFICATION	
型式 MODEL	020_V2
方式 BRAKE TYPE	無励磁作動形 (スプリングクローズ) POWER-OFF (SPRING CLOSE)
励磁電圧 EXCITATION VOLTAGE	DC90V
容量 CAPACITY	11W (AT 75°C)
静摩擦トルク STATIC FRICTION TORQUE	1.96N・m (0.20kgf・m)

モータ仕様 MOTOR SPECIFICATION					
**	インバータ入力電圧 INVERTER DRV VOLTAGE	インバータ入力周波数 INVERTER DRV FREQUENCY	回転速度 ROTATION SPEED	電流値 CURRENT VALUE	対応規格 COMPLIANT STANDARDS
NV	200V ~230V ±10%	50/60Hz ±5%	1800 r/min	0.86 A	UL/CE/CCC

- 製品型式「#」には「N」または「L」が入ります  
Replace product model 「#」 with 「N」/「L」.
- 製品型式「□□□」は減速比によって入る文字数が変わります。  
Number of characters on product model 「□□□」 varies depending on the reduction ratio.
- 製品型式「\*\*」には「NV」が入ります  
Replace product model 「\*\*」 with 「NV」.
- 出力軸・キーの材質は S43C を使用しています。  
THE MATERIAL OF THE OUTPUT SHAFT AND KEY IS S43C.
- ねじ類は鋼製となっています。  
THE SCREWS ARE MADE OF STEEL.

TITLE		H2L40T□□□#-VM02**EV2		
		外形寸法図 DIMENSION OF MODEL		
DRAWING NO.		H2L40T-VM02EV2		
USER				
NOTICE				
APPROVE	H.Hayashi	SCALE	UNIT	DATE
CHECK	M.Iijima			
DESIGN	A.Kobayashi			
		1: 4	mm	2022.06.01
NISSEI CORPORATION				