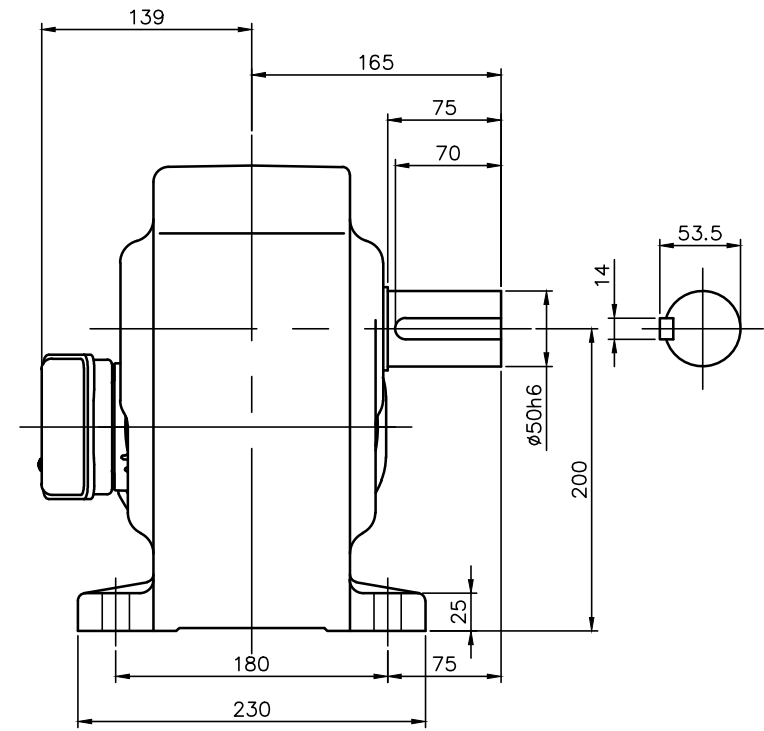
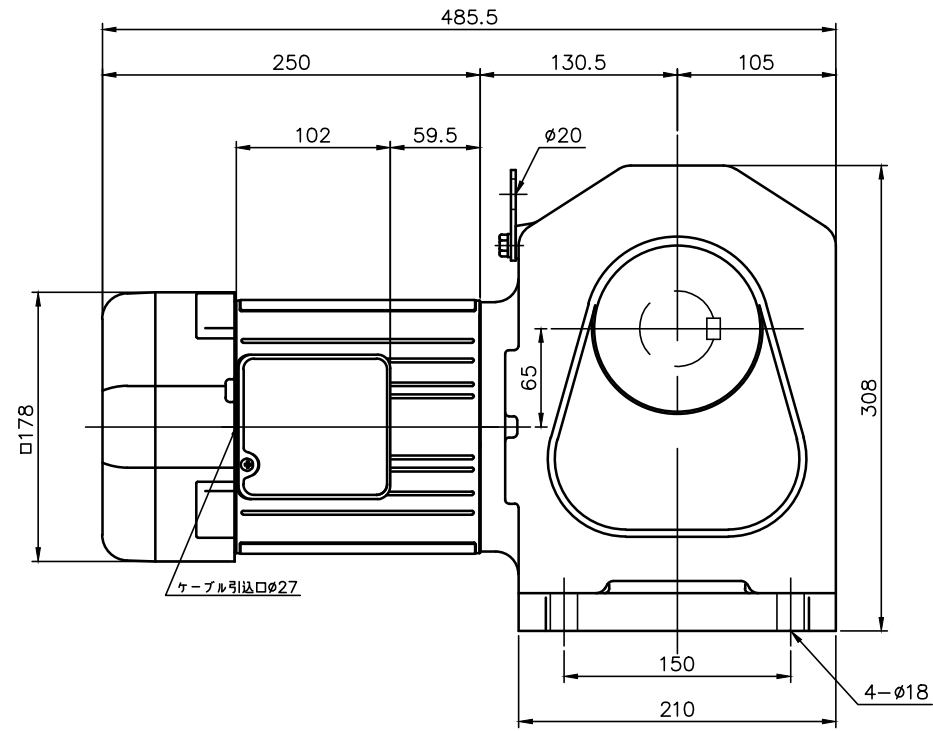


REVISIONS



| 減速機仕様 REDUCER SPECIFICATION | |
|-----------------------------|--|
| 名称 TYPE | GTR-ECO |
| 枠番 FRAME NO. | 50 |
| 減速比 RATIO | 5 10 15 20 25 30 40 50 60 80 100 120 |
| 潤滑 LUBRICATION | グリース GREASE |
| 塗装 PAINT COLOR | グレー (マンセル値 9B6/0.5) GREY (MANSEL CODE: 9B6/0.5) |

| モータ仕様 MOTOR SPECIFICATION | |
|---------------------------|-----------------------------------|
| 名称 TYPE | IPM モータ IPM MOTOR |
| 冷却方式 COOLING METHOD | 全閉外扇形 TOTALLY ENCLOSED FAN COOLED |
| 出力 OUT PUT | 2.2 kW |
| 定格 RATING | S1 CONT. |
| 耐熱クラス THERMAL CLASS | F |
| 保護構造 IP RATING | IP44 |

| 電磁ブレーキ仕様 BRAKE SPECIFICATION | |
|-------------------------------|---|
| 型式 MODEL | 220_B2 |
| 方式 BRAKE TYPE | 無励磁作動形 (スプリングクローズ) POWER-OFF (SPRING CLOSE) |
| 励磁電圧 EXCITATION VOLTAGE | DC90V |
| 容量 CAPACITY | 25W (AT 75°C) |
| 静摩擦トルク STATIC FRICTION TORQUE | 21.6N・m (2.20kgf・m) |

| モータ仕様 MOTOR SPECIFICATION | | | | | |
|---------------------------|--------------------------------|-----------------------------------|---------------------|-------------------|--------------------------|
| ** | インバータ入力電圧 INVERTER DRV VOLTAGE | インバータ入力周波数 INVERTER DRV FREQUENCY | 回転速度 ROTATION SPEED | 電流値 CURRENT VALUE | 対応規格 COMPLIANT STANDARDS |
| NV | 200V ~230V ±10% | 50/60Hz ±5% | 1800 r/min | 8.20 A | UL/CE |

- 製品型式「#」には「N」または「L」が入ります
Replace product model「#」with「N」/「L」.
- 製品型式「□□□」は減速比によって入る文字数が変わります。
Number of characters on product model「□□□」, varies depending on the reduction ratio.
- 製品型式「**」には「NV」が入ります
Replace product model「**」with「NV」.

| | | | | | | | |
|-------------|-------------|--------------------------|-----|------|----|--------------------|------------|
| TITLE | | H2L50L□□□#-PD22**TB2 | | | | | |
| | | 外形寸法図 DIMENSION OF MODEL | | | | | |
| DRAWING NO. | | H2L50L-PD22TB2 | | | | | |
| USER | | | | | | | |
| NOTICE | | | | | | | |
| APPROVE | H.Hayashi | SCALE | 1:5 | UNIT | mm | DATE | 2019.08.23 |
| CHECK | M.Iijima | | | | | | |
| DESIGN | A.Kobayashi | | | | | | |
| | | | | | | NISSEI CORPORATION | |