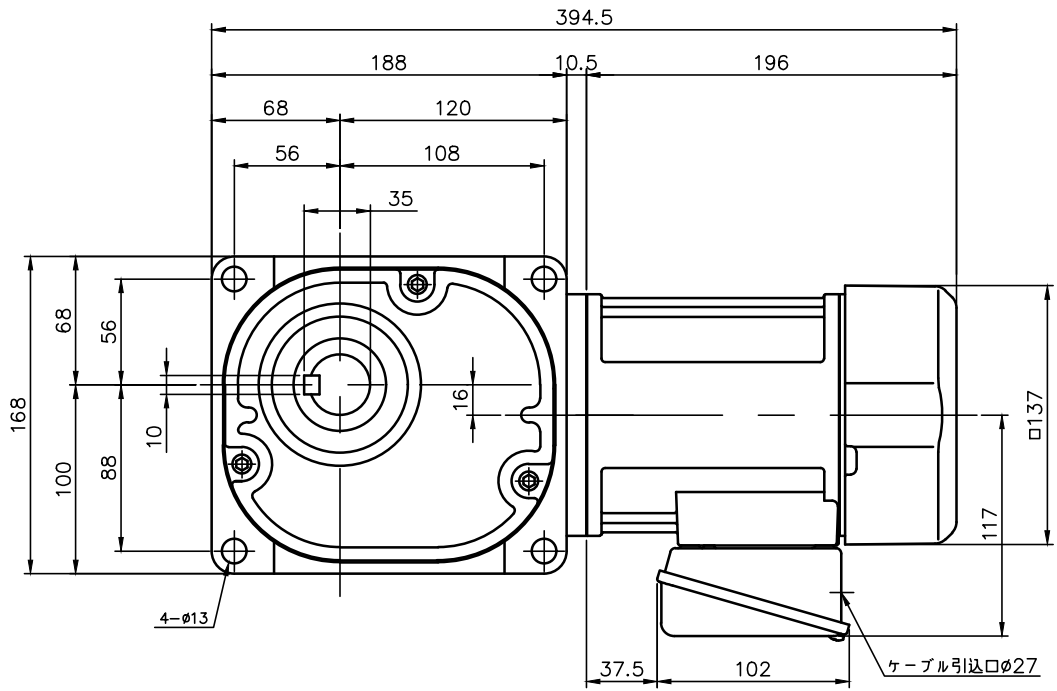
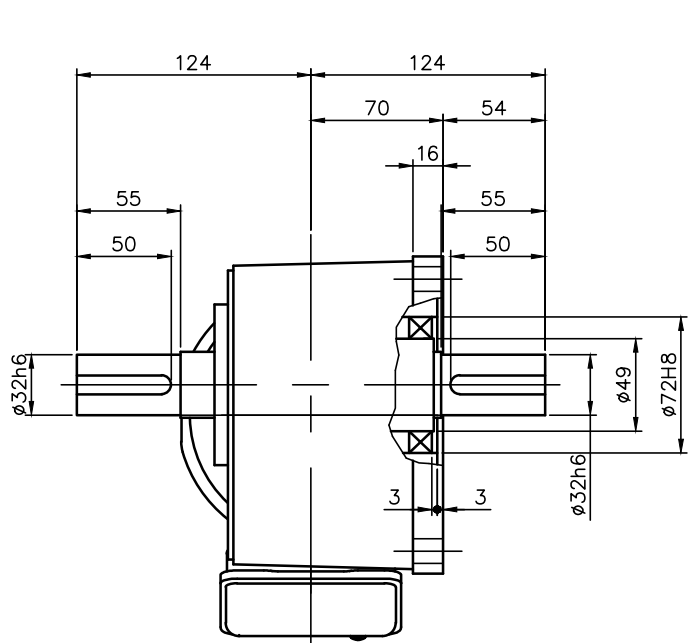


REVISIONS



減速機仕様 REDUCER SPECIFICATION		
名称 TYPE	GTR	
枠番 FRAME NO.	32	
減速比 RATIO	5 7.5 10 12.5 15 20 25 30 40 50 60 80 100 120 160 200 240	
潤滑 LUBRICATION	グリース GREASE (マンセル種 9B6/0.5)	
塗装 PAINT COLOR	グレー GREY (MANSEL CODE: 9B6/0.5)	

モータ仕様 MOTOR SPECIFICATION		
名称 TYPE	三相誘導電動機 THREE PHASE INDUCTION MOTOR	
冷却方式 COOLING METHOD	全閉外扇形 TOTALLY ENCLOSED FAN COOLED	
出力 OUTPUT	0.4 kW	
定格 RATING	S1 CONT/CCC: S2 120min	
耐熱クラス THERMAL CLASS	F	
保護構造 IP RATING	IP44	
電磁ブレーキ仕様 BRAKE SPECIFICATION		
型式 MODEL	O40_B4	
方式 BRAKE TYPE	無励磁作動形 (スプリングクローズ) POWER-OFF (SPRING CLOSE)	
励磁電圧 EXCITATION VOLTAGE	DC180V	
容量 CAPACITY	13W (AT 75°C)	
静摩擦トルク STATIC FRICTION TORQUE	3.92N・m (0.40kgf・m)	
動摩擦トルク DYNAMIC FRICTION TORQUE	3.14N・m (0.32kgf・m)	

モータ仕様 MOTOR SPECIFICATION						
* * *	電圧 VOLTAGE	周波数 FREQUENCY	回転速度 ROTATION SPEED	電流値 CURRENT VALUE	対応規格 COMPLIANT STANDARDS	高効率規格 EFFICIENCY STANDARDS
WN	380 V	50 Hz	1390 r/min	1.0 A	UL/CE/CCC	<E2> EUR
	400 V	50 Hz	1400 r/min	1.0 A		
	400 V	60 Hz	1680 r/min	0.9 A		
	440 V	60 Hz	1710 r/min	0.9 A		
KN	220 V	60 Hz	1670 r/min	1.7 A		
	380 V	60 Hz	1670 r/min	1.0 A		
CN	220 V	50 Hz	1390 r/min	1.8 A		
	230 V	50 Hz	1400 r/min	1.8 A		
AN	380 V	50 Hz	1390 r/min	1.0 A		
	208 V	60 Hz	1680 r/min	1.8 A		
	230 V	60 Hz	1720 r/min	1.8 A		
EN	460 V	60 Hz	1720 r/min	0.9 A		
	400 V	50 Hz	1400 r/min	1.0 A		
	415 V	50 Hz	1390 r/min	0.96 A		
	440 V	50 Hz	1410 r/min	0.95 A		
480 V	60 Hz	1680 r/min	0.82 A			

- 製品型式「□□□」は減速比によって入る文字数が変わります。
Number of characters on product model「□□□」, varies depending on the reduction ratio.
- 製品型式「* *」には「WN」「KN」「CN」「AN」「EN」が入ります
Replace product model「* *」 with 「WN」「KN」「CN」「AN」「EN」.
- ターミナルボックスの引出口には膜付グロメットが取り付けられています。
Membrane grommet is attached to the outlet of terminal box.

TITLE	FF32T□□□-MM04T* *TB4 外形寸法図 DIMENSION OF MODEL			
DRAWING NO.	FF32T-MM04TTB4			
USER				
NOTICE				
APPROVE	H.Hayashi	SCALE	UNIT	DATE
CHECK	M.Iijima			
DESIGN	A.Kobayashi			
SCALE	1: 4		mm	2019.02.08
			NISSEI CORPORATION	