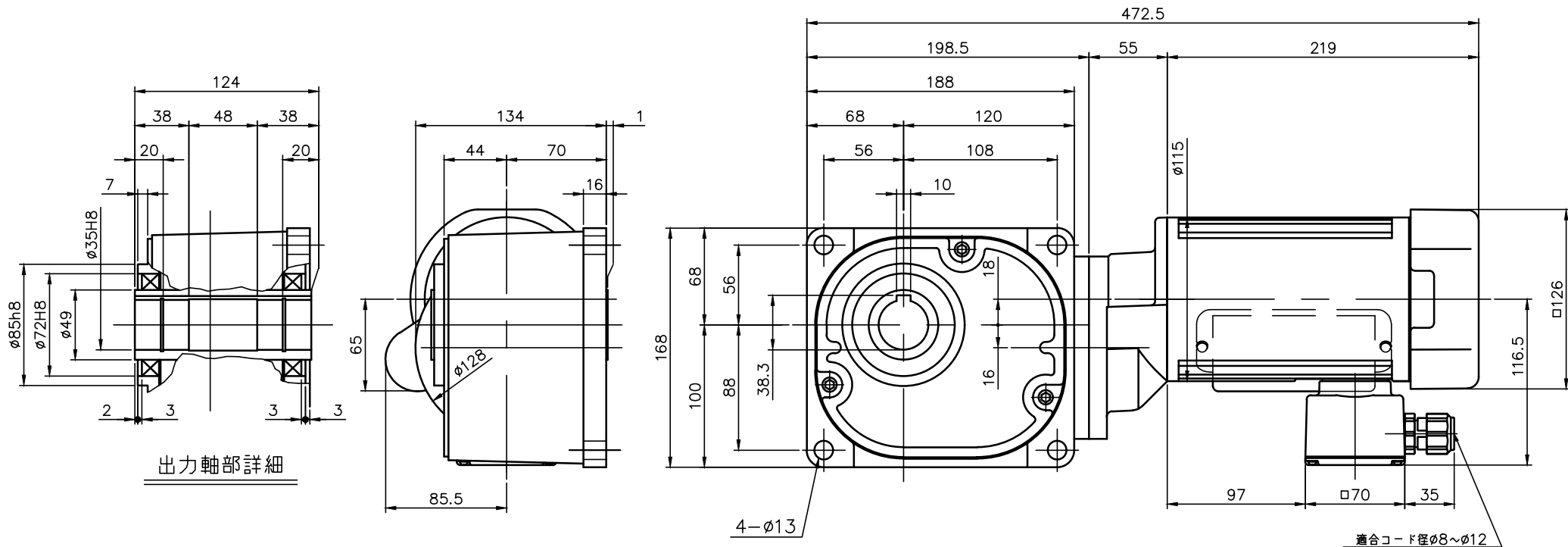


REVISIONS



減速機仕様 REDUCER SPECIFICATION		
名称 TYPE	GTR	
枠番 FRAME NO.	35	
減速比 RATIO	300 375 450	
潤滑 LUBRICATION	グリース GREASE	
塗装 PAINT COLOR	グレー (マンセル値 9B6/0.5) GREY (MANSEL CODE: 9B6/0.5)	

モータ仕様 MOTOR SPECIFICATION	
名称 TYPE	単相誘導電動機 (コンデンサ始動) SINGLE PHASE INDUCTION MOTOR
冷却方式 COOLING METHOD	全閉外扇形 TOTALLY ENCLOSED FAN COOLED
出力 OUTPUT	0.2 kW
定格 RATING	S1 CONT.
耐熱クラス THERMAL CLASS	B
保護構造 IP RATING	IP40

モータ仕様 MOTOR SPECIFICATION					
* * *	電圧 VOLTAGE	周波数 FREQUENCY	回転速度 ROTATION SPEED	電流値 CURRENT VALUE	対応規格 COMPLIANT STANDARDS
NJ	100 V	50 Hz	1420 r/min	5.1 A	
	100 V	60 Hz	1700 r/min	4.5 A	
WJ	200 V	50 Hz	1420 r/min	2.5 A	
	200 V	60 Hz	1700 r/min	2.2 A	

- ターミナルボックス内には端子台は付いていません。
Terminal block is not included in the terminal box.
- 製品型式「□□□」は減速比によって入る文字数が変わります。
Number of characters on product model「□□□」varies depending on the reduction ratio.
- 製品型式「* * *」には「NJ」、「WJ」が入ります
Replace product model「* * *」with「NJ」、「WJ」.

TITLE	FS35N□□□-MM02C* * AN 外形寸法図 DIMENSION OF MODEL				
DRAWING NO.	FS35N-MM02CAN				
USER					
NOTICE					
APPROVE	H.Hayashi	SCALE	1: 4	UNIT mm	
CHECK	M.Iijima	DATE			2022.05.09
DESIGN	A.Kobayashi	NISSEI CORPORATION			