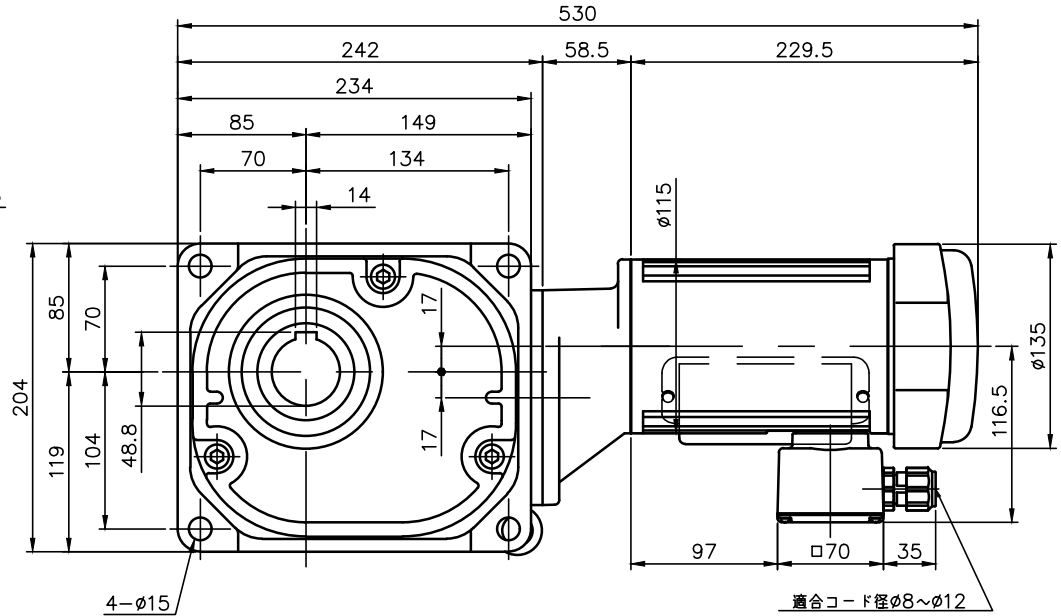
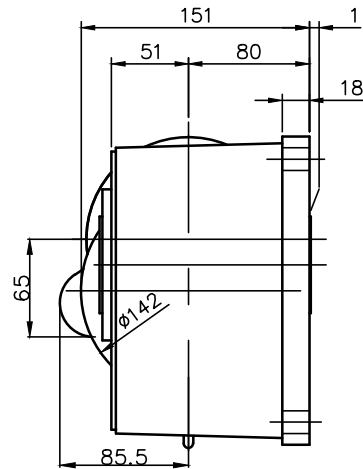


出力軸部詳細



| 減速機仕様 REDUCER SPECIFICATION | |
|-----------------------------|--|
| 名称 TYPE | GTR |
| 枠番 FRAME NO. | 45 |
| 減速比 RATIO | 600 750 900 1200 1500 |
| 潤滑 LUBRICATION | グリース GREASE |
| 塗装 PAINT COLOR | グレー (マンセル値 9B6/0.5) GREY (MANSEL CODE: 9B6/0.5) |

| モータ仕様 MOTOR SPECIFICATION | |
|--------------------------------|---|
| 名称 TYPE | 単相誘導電動機 (コンデンサ始動) SINGLE PHASE INDUCTION MOTOR |
| 冷却方式 COOLING METHOD | 全閉外扇形 TOTALLY ENCLOSED FAN COOLED |
| 出力 OUTPUT | 0.2 kW |
| 定格 RATING | S1 CONT. |
| 耐熱クラス THERMAL CLASS | B |
| 保護構造 IP RATING | IP40 |
| 電磁ブレーキ仕様 BRAKE SPECIFICATION | |
| 型式 MODEL | BS3-02 |
| 方式 BRAKE TYPE | 無励磁作動形 (スプリングクローズ) POWER-OFF (SPRING CLOSE) |
| 励磁電圧 EXCITATION VOLTAGE | DC90V |
| 容量 CAPACITY | 15W (AT 75°C) |
| 静摩擦トルク STATIC FRICTION TORQUE | 1.96N・m (0.20kgf・m) |
| 動摩擦トルク DYNAMIC FRICTION TORQUE | 1.57N・m (0.16kgf・m) |

| モータ仕様 MOTOR SPECIFICATION | | | | | |
|---------------------------|------------|---------------|---------------------|-------------------|--------------------------|
| ** | 電圧 VOLTAGE | 周波数 FREQUENCY | 回転速度 ROTATION SPEED | 電流値 CURRENT VALUE | 対応規格 COMPLIANT STANDARDS |
| NJ | 100 V | 50 Hz | 1420 r/min | 5.1 A | |
| | 100 V | 60 Hz | 1700 r/min | 4.5 A | |
| WJ | 200 V | 50 Hz | 1420 r/min | 2.5 A | |
| | 200 V | 60 Hz | 1700 r/min | 2.2 A | |

- ターミナルボックス内には端子台は付いていません。
Terminal block is not included in the terminal box.
- 製品型式「□□□」は減速比によって入る文字数が変わります。
Number of characters on product model「□□□」varies depending on the reduction ratio.
- 製品型式「**」には「NJ」、「WJ」が入ります
Replace product model「**」with「NJ」、「WJ」.

| | | | |
|-------------|--------------------------|--------------------|------------|
| TITLE | FS45N□□□-MM02C**AB2 | | |
| | 外形寸法図 DIMENSION OF MODEL | | |
| DRAWING NO. | FS45N-MM02CAB2 | | |
| USER | | | |
| NOTICE | | | |
| APPROVE | H.Hayashi | SCALE | UNIT |
| CHECK | M.Iijima | | |
| DESIGN | A.Kobayashi | | |
| | 1:5 | mm | DATE |
| | | | 2023.04.14 |
| | | NISSEI CORPORATION | |