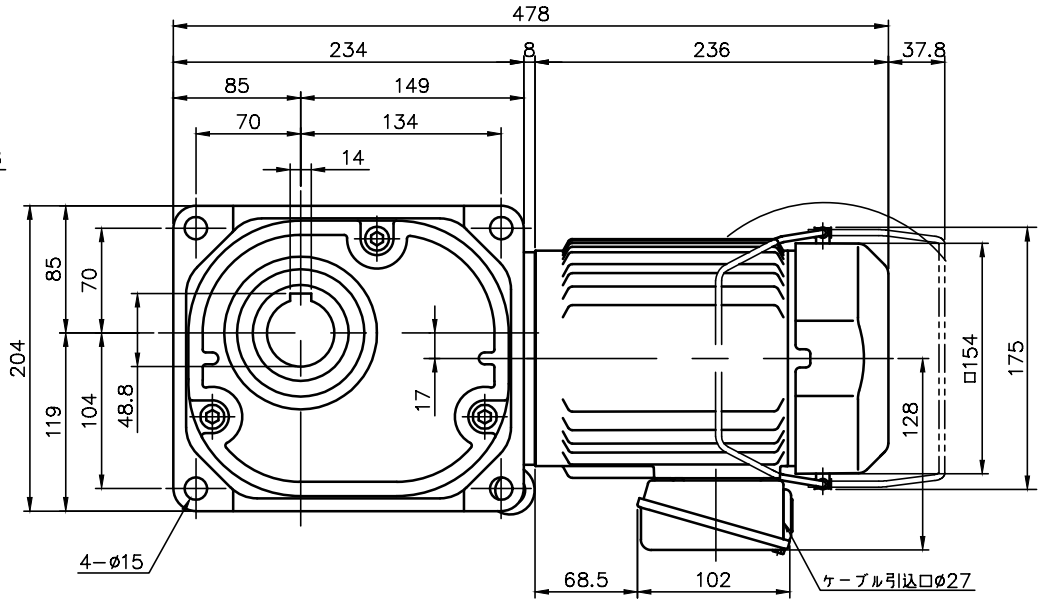
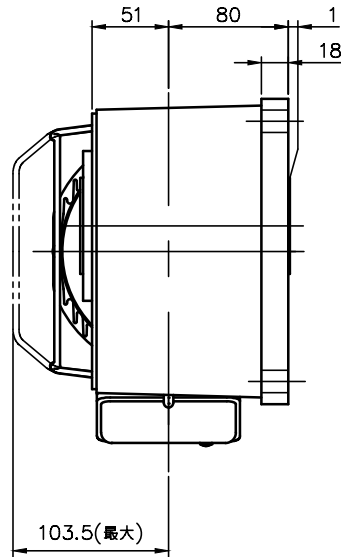


出力軸部詳細



減速機仕様 REDUCER SPECIFICATION		
名称 TYPE	GTR	
枠番 FRAME NO.	45	
減速比 RATIO	5 7.5 10 12.5 15 20 25 30 40 50 60 80 100 120 160 200 240	
潤滑 LUBRICATION	グリース GREASE	
塗装 PAINT COLOR	グレー (マンセル値 9B6/0.5) GREY (MANSEL CODE: 9B6/0.5)	

モータ仕様 MOTOR SPECIFICATION	
名称 TYPE	三相誘導電動機 THREE PHASE INDUCTION MOTOR
冷却方式 COOLING METHOD	全閉外扇形 TOTALLY ENCLOSED FAN COOLED
出力 OUT PUT	0.75 kW
定格 RATING	S1 CONT.
耐熱クラス THERMAL CLASS	F
保護構造 IP RATING	IP44
電磁ブレーキ仕様 BRAKE SPECIFICATION	
型式 MODEL	075_B4
方式 BRAKE TYPE	無励磁作動形 (スプリングクローズ) POWER-OFF (SPRING CLOSE)
励磁電圧 EXCITATION VOLTAGE	DC180V
容量 CAPACITY	19W (AT 75°C)
静摩擦トルク STATIC FRICTION TORQUE	7.35N・m
動摩擦トルク DYNAMIC FRICTION TORQUE	5.88N・m

モータ仕様 MOTOR SPECIFICATION						
区分 DIVISION	電圧 VOLTAGE	周波数 FREQUENCY	回転速度 ROTATION SPEED	電流値 CURRENT VALUE	対応規格 COMPLIANT STANDARDS	高効率規格 EFFICIENCY STANDARDS
WN	380 V	50 Hz	1440 r/min	1.73 A	UL/CE/CCC	< IE3 > USA/CHN /EUR/KOR
	400 V	50 Hz	1450 r/min	1.72 A		
	400 V	60 Hz	1740 r/min	1.58 A		
	440 V	60 Hz	1750 r/min	1.54 A		
DN	220 V	50 Hz	1450 r/min	3.1 A		
	220 V	60 Hz	1740 r/min	2.9 A		
KN	380 V	50 Hz	1450 r/min	1.8 A		
	380 V	60 Hz	1740 r/min	1.7 A		
CN	220 V	60 Hz	1740 r/min	2.9 A		
	380 V	60 Hz	1740 r/min	1.7 A		
	220 V	50 Hz	1450 r/min	3.0 A		
UN	230 V	50 Hz	1450 r/min	3.0 A		
	380 V	50 Hz	1450 r/min	1.7 A		
	230 V	60 Hz	1760 r/min	3.1 A		
EN	460 V	60 Hz	1760 r/min	1.5 A	UL/CE/CCC cUL	< IE3 > USA/CHN /EUR/CAN
	400 V	50 Hz	1450 r/min	1.7 A		
	415 V	50 Hz	1440 r/min	1.54 A		
	440 V	50 Hz	1450 r/min	1.52 A		
	480 V	60 Hz	1750 r/min	1.36 A		

- 製品型式「□□□」は減速比によって入る文字数が変わります。
Number of characters on product model「□□□」, varies depending on the reduction ratio.
- 製品型式「* *」には区分の記号のいずれかが入ります
Replace product model「* *」with one of the division symbols
- ターミナルボックスの引出口には膜付グロメットが取り付けられています。
Membrane grommet is attached to the outlet of terminal box.

TITLE		FS45N□□□-MR08T* * TJ4		
		外形寸法図 DIMENSION OF MODEL		
DRAWING NO.		FS45N-MR08TTJ4		
USER				
NOTICE				
APPROVE	Y.Fukatsu	SCALE	1:5	UNIT
CHECK	Y.Miura			mm
DESIGN	K.Miyako			DATE
				2024.03.22
NISSEI CORPORATION				