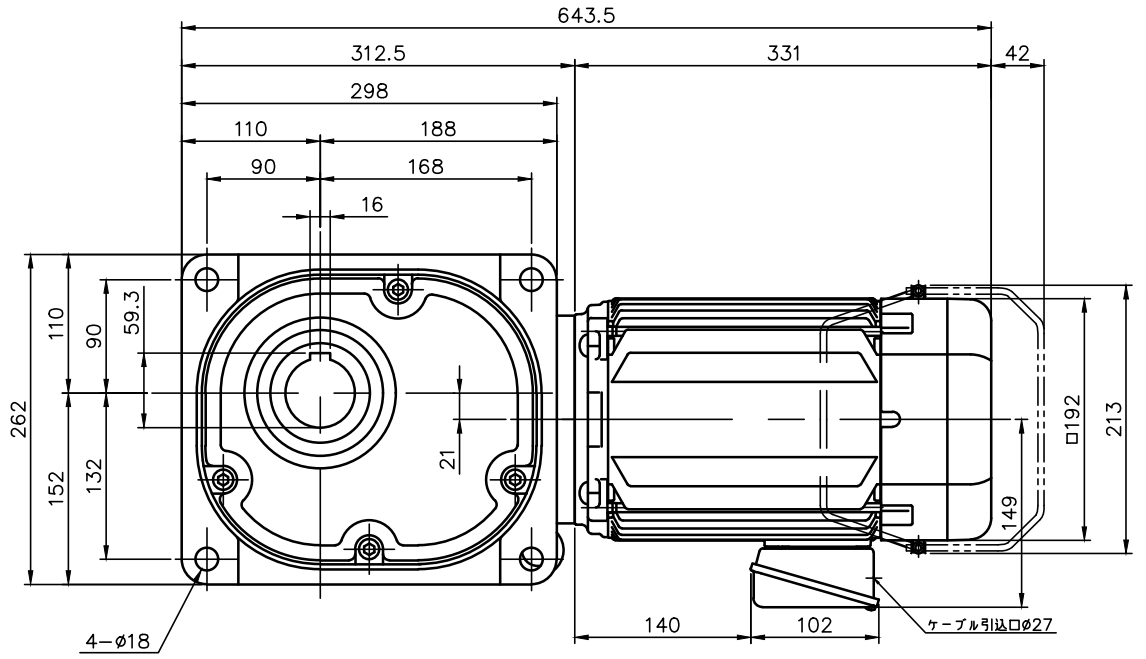
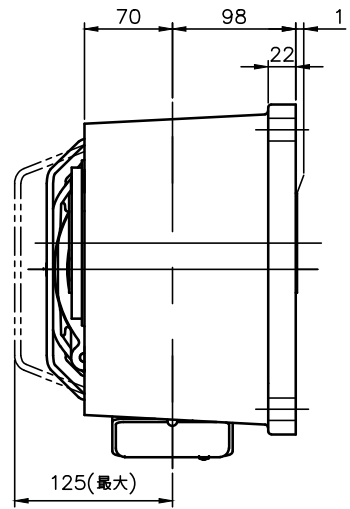


出力軸部詳細



減速機仕様 REDUCER SPECIFICATION		
名称 TYPE	GTR	
枠番 FRAME NO.	55	
減速比 RATIO	5 7.5 10 12.5 15 20 25 30 40 50 60 80 100 120	
潤滑 LUBRICATION	グリース GREASE	
塗装 PAINT COLOR	グレー (マンセル値 9B6/0.5) GREY (MANSEL CODE: 9B6/0.5)	

モータ仕様 MOTOR SPECIFICATION		
名称 TYPE	三相誘導電動機 THREE PHASE INDUCTION MOTOR	
冷却方式 COOLING METHOD	全閉外扇形 TOTALLY ENCLOSED FAN COOLED	
出力 OUTPUT	2.2 kW	
定格 RATING	S1 CONT.	
耐熱クラス THERMAL CLASS	F	
保護構造 IP RATING	IP44	
電磁ブレーキ仕様 BRAKE SPECIFICATION		
型式 MODEL	220_B4	
方式 BRAKE TYPE	無励磁作動形 (スプリングクローズ) POWER-OFF (SPRING CLOSE)	
励磁電圧 EXCITATION VOLTAGE	DC180V	
容量 CAPACITY	27W (AT 75°C)	
静摩擦トルク STATIC FRICTION TORQUE	21.6N・m (2.20kgf・m)	
動摩擦トルク DYNAMIC FRICTION TORQUE	17.3N・m (1.76kgf・m)	

モータ仕様 MOTOR SPECIFICATION												
* × *	電圧 VOLTAGE	周波数 FREQUENCY	回転速度 ROTATION SPEED	電流値 CURRENT VALUE	対応規格 COMPLIANT STANDARDS	高効率規格 EFFICIENCY STANDARDS						
WN	380 V	50 Hz	1440 r/min	4.5 A	UL/CE	<IE3> USA/CHN /KOR						
	400 V	50 Hz	1450 r/min	4.4 A								
	400 V	60 Hz	1740 r/min	4.2 A								
	440 V	60 Hz	1750 r/min	3.9 A								
KN	220 V	60 Hz	1760 r/min	7.8 A		UL/CE	<IE3> USA/CHN					
	380 V	60 Hz	1760 r/min	4.5 A								
CN	220 V	50 Hz	1460 r/min	7.9 A				UL/CE	<IE3> USA/CHN			
	230 V	50 Hz	1470 r/min	7.7 A								
	380 V	50 Hz	1440 r/min	4.5 A								
AN	208 V	60 Hz	1750 r/min	8.3 A						UL/CE	<IE3> USA/CHN	
	230 V	60 Hz	1770 r/min	7.9 A								
	460 V	60 Hz	1770 r/min	4.0 A								
EN	400 V	50 Hz	1470 r/min	4.5 A	UL/CE							<IE3> USA/CHN
	415 V	50 Hz	1460 r/min	4.3 A								
	440 V	50 Hz	1470 r/min	4.3 A								
	480 V	60 Hz	1770 r/min	3.8 A								

- 製品型式「□□□」は減速比によって入る文字数が変わります。
Number of characters on product model「□□□」, varies depending on the reduction ratio.
- 製品型式「* *」には「WN」「KN」「CN」「AN」「EN」が入ります
Replace product model「* *」 with「WN」「KN」「CN」「AN」「EN」.

TITLE		FS55N□□□-MD22T* * TJ4 外形寸法図 DIMENSION OF MODEL			
DRAWING NO.		FS55N-MD22TTJ4			
USER					
NOTICE					
APPROVE	H.Hayashi	SCALE	1:6	UNIT	mm
CHECK	M.Iijima				
DESIGN	A.Kobayashi				
		DATE	NISSEI CORPORATION		