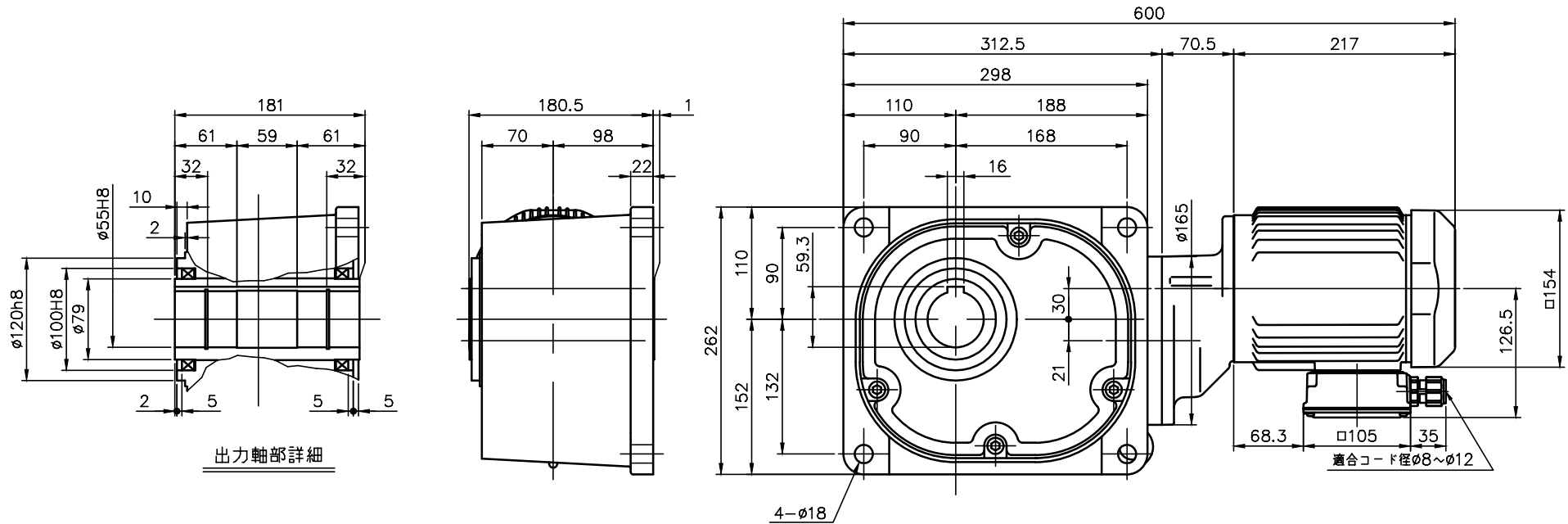


REVISIONS



出力軸部詳細

減速機仕様 REDUCER SPECIFICATION		
名称 TYPE	GTR	
枠番 FRAME NO.	55	
減速比 RATIO	300 375 450	
潤滑 LUBRICATION	グリース (マンセル値 9B6/0.5)	
塗装 PAINT COLOR	グレー (MANSEL CODE: 9B6/0.5)	

モータ仕様 MOTOR SPECIFICATION		
名称 TYPE	三相誘導電動機 THREE PHASE INDUCTION MOTOR	
冷却方式 COOLING METHOD	全閉外扇形 TOTALLY ENCLOSED FAN COOLED	
出力 OUTPUT	0.75 kW	
定格 RATING	S1 CONT.	
耐熱クラス THERMAL CLASS	F	
保護構造 IP RATING	IP65	

モータ仕様 MOTOR SPECIFICATION						
区分 DIVISION	電圧 VOLTAGE	周波数 FREQUENCY	回転速度 ROTATION SPEED	電流値 CURRENT VALUE	対応規格 COMPLIANT STANDARDS	高効率規格 EFFICIENCY STANDARDS
NN	200 V	50 Hz	1450 r/min	3.5 A	UL/CE/CCC	< IE3 > USA/CHN /EUR/KOR
	200 V	60 Hz	1740 r/min	3.2 A		
	220 V	60 Hz	1750 r/min	3.1 A		
WN	380 V	50 Hz	1440 r/min	1.73 A		
	400 V	50 Hz	1450 r/min	1.72 A		
	400 V	60 Hz	1740 r/min	1.58 A		
DN	440 V	60 Hz	1750 r/min	1.54 A		
	220 V	50 Hz	1450 r/min	3.1 A	UL/CE/CCC	< IE3 > USA/CHN /EUR
	220 V	60 Hz	1740 r/min	2.9 A		
380 V	50 Hz	1450 r/min	1.8 A			
KN	380 V	60 Hz	1740 r/min	1.7 A		
	220 V	60 Hz	1740 r/min	2.9 A	UL/CE/CCC	< IE3 > USA/CHN /EUR
	230 V	50 Hz	1450 r/min	3.0 A		
380 V	50 Hz	1440 r/min	1.7 A			
UN	230 V	60 Hz	1760 r/min	3.1 A		
	460 V	60 Hz	1760 r/min	1.5 A	UL/CE/CCC	< IE3 > USA/CHN /EUR/CAN
	400 V	50 Hz	1450 r/min	1.7 A		
EN	415 V	50 Hz	1440 r/min	1.54 A		
	440 V	50 Hz	1450 r/min	1.52 A	UL/cUL	< IE3 > USA/CAN
	480 V	60 Hz	1750 r/min	1.36 A		
MA	575 V	60 Hz	1750 r/min	1.16 A		

- 製品型式「□□□」は減速比によって入る文字数が変わります。
Number of characters on product model「□□□」, varies depending on the reduction ratio.
- 製品型式「* * *」には区分の記号のいずれかが入ります
Replace product model「* * *」 with one of the division symbols
- 出力軸の材質は SUS420J2 を使用しています。
THE MATERIAL OF THE OUTPUT SHAFT IS SUS420J2.
- ねじ類は鋼製となっています。
THE SCREWS ARE MADE OF STEEL.

TITLE		FS55S□□□-WR08T* * EN				
DRAWING NO.		FS55S-WR08TEN				
USER						
NOTICE						
APPROVE	Y.Fukatsu	SCALE	1:6	UNIT mm	DATE 2024.03.22	
CHECK	Y.Miura	DESIGN				K.Miyako
DESIGN	K.Miyako					