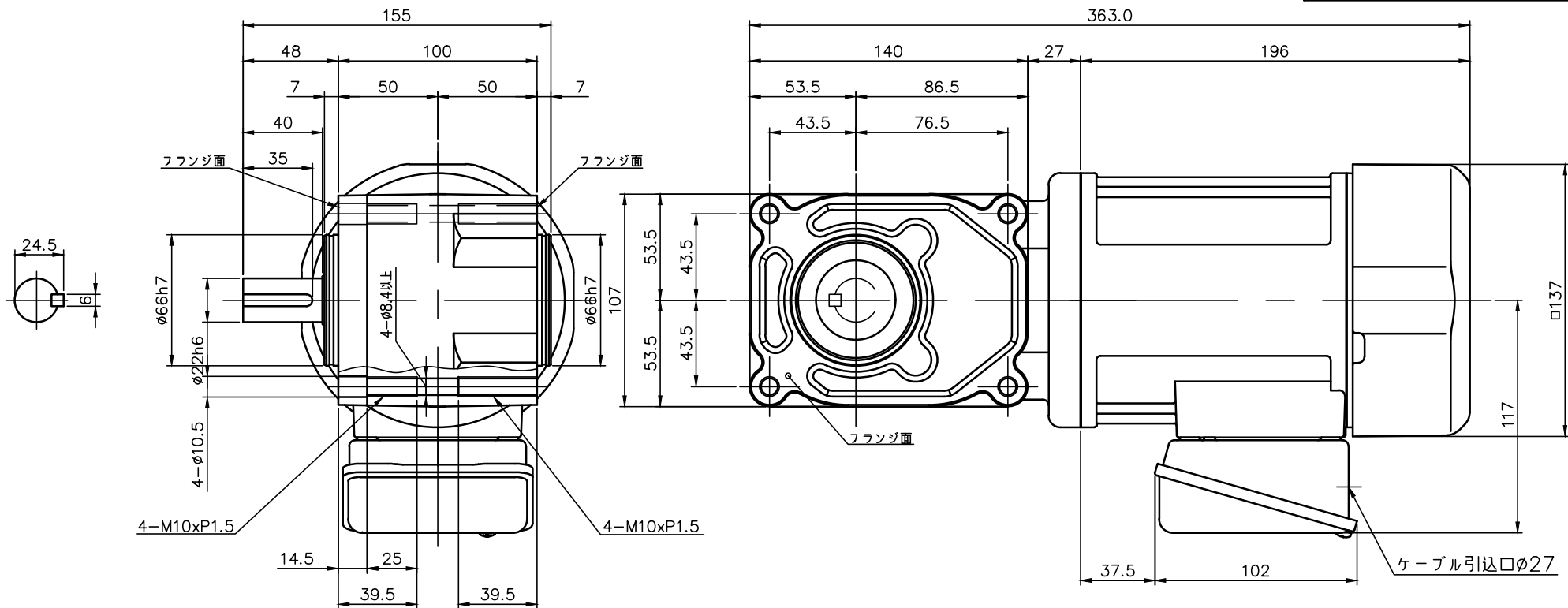


REVISIONS



| 減速機仕様 REDUCER SPECIFICATION | | |
|-----------------------------|--|--|
| 名称 TYPE | GTR | |
| 枠番 FRAME NO. | 22 | |
| 減速比 RATIO | 5 7.5 10 12.5 15 20 25 30 | |
| 潤滑 LUBRICATION | グリース GREASE | |
| 塗装 PAINT COLOR | グレー (マンセル値 9B6/0.5) GREY (MANSEL CODE: 9B6/0.5) | |

| モータ仕様 MOTOR SPECIFICATION | | |
|--------------------------------|---|--|
| 名称 TYPE | 三相誘導電動機 THREE PHASE INDUCTION MOTOR | |
| 冷却方式 COOLING METHOD | 全閉外扇形 TOTALLY ENCLOSED FAN COOLED | |
| 出力 OUTPUT | 0.4 kW | |
| 定格 RATING | S1 CONT/CCC: S2 120min | |
| 耐熱クラス THERMAL CLASS | F | |
| 保護構造 IP RATING | IP44 | |
| 電磁ブレーキ仕様 BRAKE SPECIFICATION | | |
| 型式 MODEL | 040_B2 | |
| 方式 BRAKE TYPE | 無励磁作動形 (スプリングクローズ) POWER-OFF (SPRING CLOSE) | |
| 励磁電圧 EXCITATION VOLTAGE | DC90V | |
| 容量 CAPACITY | 14W (AT 75°C) | |
| 静摩擦トルク STATIC FRICTION TORQUE | 3.92N・m | |
| 動摩擦トルク DYNAMIC FRICTION TORQUE | 3.14N・m | |

| モータ仕様 MOTOR SPECIFICATION | | | | | | |
|---------------------------|------------|---------------|---------------------|-------------------|--------------------------|----------------------------|
| ※※ | 電圧 VOLTAGE | 周波数 FREQUENCY | 回転速度 ROTATION SPEED | 電流値 CURRENT VALUE | 対応規格 COMPLIANT STANDARDS | 高効率規格 EFFICIENCY STANDARDS |
| NN | 200 V | 50 Hz | 1400 r/min | 2.1 A | UL/CE/CCC | <E2> EUR |
| | 200 V | 60 Hz | 1680 r/min | 1.8 A | | |
| | 220 V | 60 Hz | 1700 r/min | 1.8 A | | |
| KN | 220 V | 60 Hz | 1670 r/min | 1.7 A | | |
| | 380 V | 60 Hz | 1670 r/min | 1.0 A | | |
| CN | 220 V | 50 Hz | 1390 r/min | 1.8 A | | |
| | 230 V | 50 Hz | 1400 r/min | 1.8 A | | |
| | 380 V | 50 Hz | 1390 r/min | 1.0 A | | |
| | 400 V | 50 Hz | 1400 r/min | 1.0 A | | |
| AN | 208 V | 60 Hz | 1680 r/min | 1.8 A | | |
| | 230 V | 60 Hz | 1720 r/min | 1.8 A | | |
| | 460 V | 60 Hz | 1720 r/min | 0.9 A | | |
| | 400 V | 50 Hz | 1400 r/min | 1.0 A | | |
| MA | 575 V | 60 Hz | 1700 r/min | 0.68 A | UL | |

- 製品型式「□□□」は減速比によって入る文字数が変わります。
Number of characters on product model「□□□」, varies depending on the reduction ratio.
- 製品型式「※※」には「NN」「KN」「CN」「AN」「MA」が入ります
Replace product model「※※」 with 「NN」「KN」「CN」「AN」「MA」.
- ターミナルボックスの引出口には膜付グロメットが取り付けられています。
Membrane grommet is attached to the outlet of terminal box.

| | | | | |
|-------------|--|---------------|--------------------|--------------------|
| TITLE | F3F22R□□□-MM04T* * TB2 外形寸法図 DIMENSION OF MODEL | | | |
| DRAWING NO. | F3F22R-MM04TTB2 | | | |
| USER | | | | |
| NOTICE | | | | |
| APPROVE | H.Hayashi | SCALE 1: 3 | UNIT mm | DATE 2024.03.25 |
| CHECK | M.Iijima | | | |
| DESIGN | A.Kobayashi | | | |
| | | | NISSEI CORPORATION | |