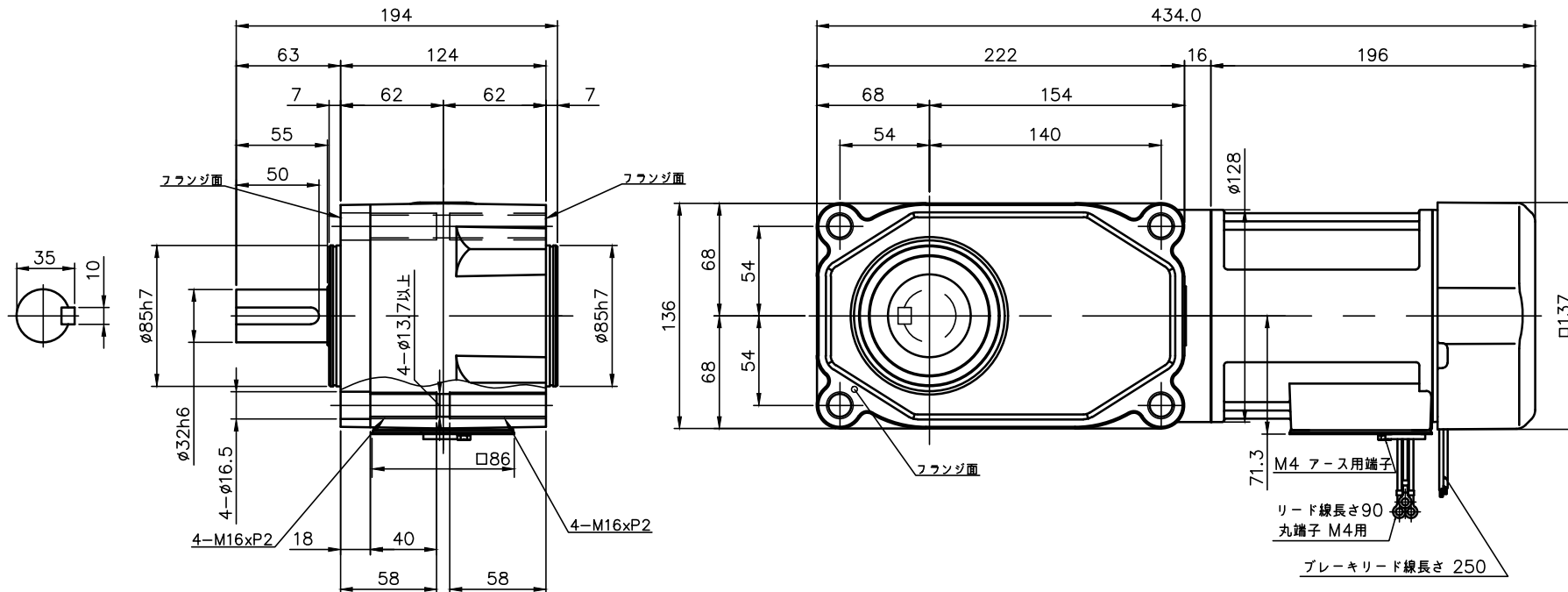


REVISIONS



減速機仕様 REDUCER SPECIFICATION	
名称 TYPE	GTR
枠番 FRAME NO.	32
減速比 RATIO	80 100 120 160 200 240
潤滑 LUBRICATION	グリース GREASE
塗装 PAINT COLOR	グレー (マンセル値 9B6/0.5) GREY (MANSEL CODE: 9B6/0.5)

モータ仕様 MOTOR SPECIFICATION	
名称 TYPE	三相誘導電動機 THREE PHASE INDUCTION MOTOR
冷却方式 COOLING METHOD	全閉外扇形 TOTALLY ENCLOSED FAN COOLED
出力 OUTPUT	0.4 kW
定格 RATING	S1 CONT.
耐熱クラス THERMAL CLASS	F
保護構造 IP RATING	IP40
電磁ブレーキ仕様 BRAKE SPECIFICATION	
型式 MODEL	O40_B4
方式 BRAKE TYPE	無励磁作動形 (スプリングクローズ) POWER-OFF (SPRING CLOSE)
励磁電圧 EXCITATION VOLTAGE	DC180V
容量 CAPACITY	13W (AT 75°C)
静摩擦トルク STATIC FRICTION TORQUE	3.92N・m
動摩擦トルク DYNAMIC FRICTION TORQUE	3.14N・m

モータ仕様 MOTOR SPECIFICATION						
**	電圧 VOLTAGE	周波数 FREQUENCY	回転速度 ROTATION SPEED	電流値 CURRENT VALUE	対応規格 COMPLIANT STANDARDS	高効率規格 EFFICIENCY STANDARDS
WJ	380 V	50 Hz	1390 r/min	1.0 A		
	400 V	50 Hz	1400 r/min	1.0 A		
	400 V	60 Hz	1680 r/min	0.9 A		
	440 V	60 Hz	1710 r/min	0.9 A		

- 製品型式「□□□」は減速比によって入る文字数が変わります。
Number of characters on product model「□□□」, varies depending on the reduction ratio.
- 製品型式「**」には「WJ」が入ります
Replace product model「**」 with「WJ」.

TITLE		F3F32R□□□-MM04T**NB4					
		外形寸法図 DIMENSION OF MODEL					
DRAWING NO.		F3F32R-MM04TNB4					
USER							
NOTICE							
APPROVE	H.Hayashi	SCALE	1: 4	UNIT	mm	DATE	2024.03.25
CHECK	M.Iijima						
DESIGN	A.Kobayashi						
		NISEI CORPORATION					