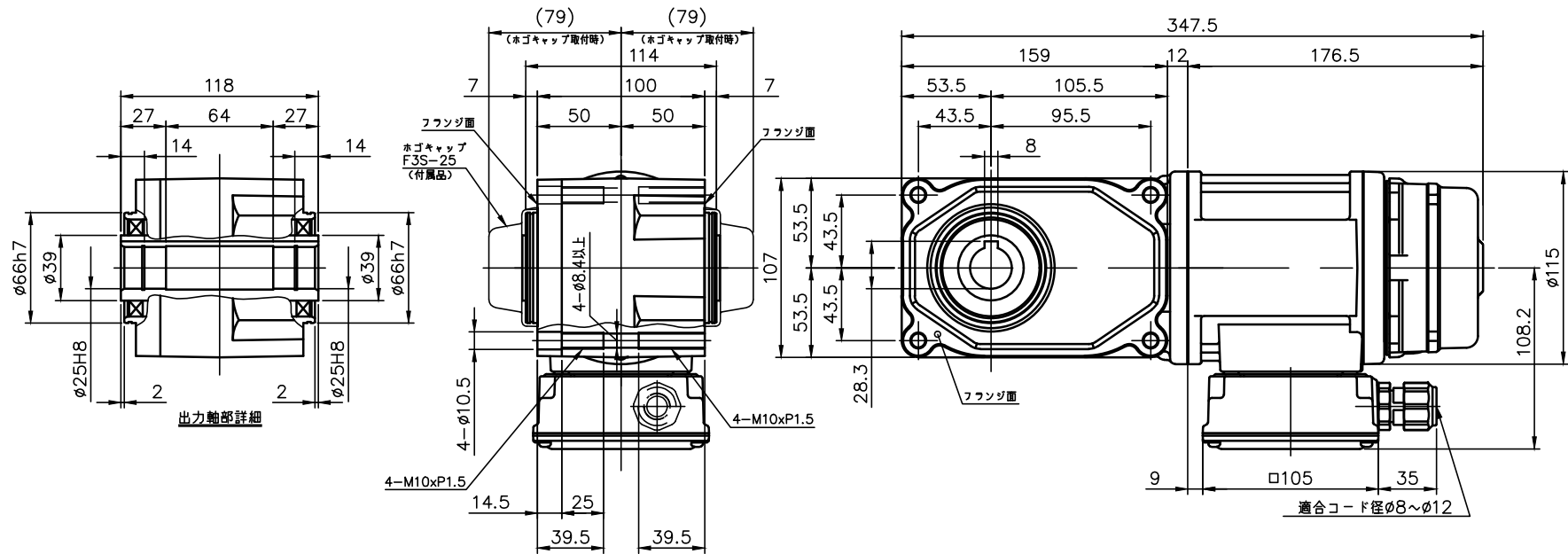


REVISIONS



| 減速機仕様 REDUCER SPECIFICATION | | |
|-----------------------------|---------------------|-----------------------------|
| 名称 TYPE | GTR | |
| 枠番 FRAME NO. | 25 | |
| 減速比 RATIO | 80 100 120 160 200 | 240 |
| 潤滑 LUBRICATION | グリース GREASE | |
| 塗装 PAINT COLOR | グレー (マンセル値 9B6/0.5) | GREY (MANSEL CODE: 9B6/0.5) |

| モータ仕様 MOTOR SPECIFICATION | | |
|--------------------------------|---|--|
| 名称 TYPE | 三相誘導電動機 THREE PHASE INDUCTION MOTOR | |
| 冷却方式 COOLING METHOD | 全閉自冷形 TOTALLY ENCLOSED NON-VENTILATED | |
| 出力 OUTPUT | 0.1 kW | |
| 定格 RATING | S1 CONT. | |
| 耐熱クラス THERMAL CLASS | F | |
| 保護構造 IP RATING | IP65 | |
| 電磁ブレーキ仕様 BRAKE SPECIFICATION | | |
| 型式 MODEL | 010_V2 | |
| 方式 BRAKE TYPE | 無励磁作動形 (スプリングクローズ) POWER-OFF (SPRING CLOSE) | |
| 励磁電圧 EXCITATION VOLTAGE | DC90V | |
| 容量 CAPACITY | 11W (AT 75°C) | |
| 静摩擦トルク STATIC FRICTION TORQUE | 1.0N・m | |
| 動摩擦トルク DYNAMIC FRICTION TORQUE | 0.80N・m | |

| モータ仕様 MOTOR SPECIFICATION | | | | | | | | | | | | | |
|---------------------------|------------|---------------|---------------------|-------------------|--------------------------|----------------------------|--|-----------|--|--|-----------|--|--|
| ※※ | 電圧 VOLTAGE | 周波数 FREQUENCY | 回転速度 ROTATION SPEED | 電流値 CURRENT VALUE | 対応規格 COMPLIANT STANDARDS | 高効率規格 EFFICIENCY STANDARDS | | | | | | | |
| NN | 200 V | 50 Hz | 1410 r/min | 0.61 A | UL/CE/CCC | | | | | | | | |
| | 200 V | 60 Hz | 1690 r/min | 0.54 A | | | | | | | | | |
| | 220 V | 60 Hz | 1710 r/min | 0.54 A | | | | | | | | | |
| KN | 220 V | 60 Hz | 1680 r/min | 0.52 A | | | | UL/CE/CCC | | | | | |
| | 380 V | 60 Hz | 1680 r/min | 0.30 A | | | | | | | | | |
| | 220 V | 50 Hz | 1400 r/min | 0.55 A | | | | | | | | | |
| CN | 230 V | 50 Hz | 1410 r/min | 0.54 A | | | | | | | UL/CE/CCC | | |
| | 380 V | 50 Hz | 1400 r/min | 0.31 A | | | | | | | | | |
| | 208 V | 60 Hz | 1690 r/min | 0.54 A | | | | | | | | | |
| AN | 230 V | 60 Hz | 1730 r/min | 0.57 A | UL/CE/CCC | | | | | | | | |
| | 460 V | 60 Hz | 1730 r/min | 0.29 A | | | | | | | | | |
| | 400 V | 50 Hz | 1410 r/min | 0.31 A | | | | | | | | | |
| MA | 575 V | 60 Hz | 1700 r/min | 0.20 A | | | | UL | | | | | |

- 製品型式「□□□」は減速比によって入る文字数が変わります。
Number of characters on product model [□□□] varies depending on the reduction ratio.
- 製品型式「※※」には「NN」「KN」「CN」「AN」「MA」が入ります
Replace product model 「※※」 with 「NN」「KN」「CN」「AN」「MA」.
- 出力軸の材質は SUS420J2 を使用しています。
THE MATERIAL OF THE OUTPUT SHAFT IS SUS420J2.
- ねじ類は鋼製となっています。
THE SCREWS ARE MADE OF STEEL.

| | | | | |
|-------------|--------------------------|--------------------|------------|--------------------|
| TITLE | F3S25S□□□-WM01T* *EV2 | | | |
| | 外形寸法図 DIMENSION OF MODEL | | | |
| DRAWING NO. | F3S25S-WM01TEV2 | | | |
| USER | | | | |
| NOTICE | | | | |
| APPROVE | H.Hayashi | SCALE 1: 4 | UNIT mm | DATE 2024.03.25 |
| CHECK | M.Iijima | | | |
| DESIGN | A.Kobayashi | NISSEI CORPORATION | | |