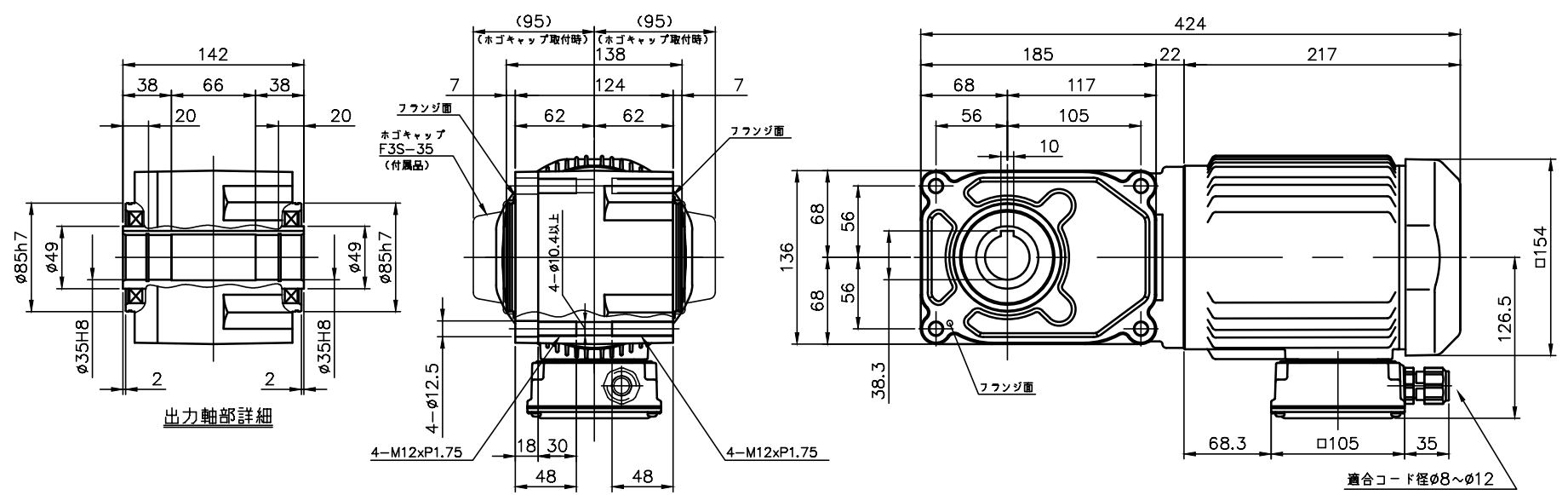


REVISIONS



減速機仕様 REDUCER SPECIFICATION		
名称 TYPE	GTR	
枠番 FRAME NO.	35	
減速比 RATIO	5 7.5 10 12.5 15 20 25 30 40 50 60	
潤滑 LUBRICATION	グリース (MANSEL 値 9B6/0.5)	
塗装 PAINT COLOR	グレー (MANSEL CODE: 9B6/0.5)	

モータ仕様 MOTOR SPECIFICATION		
名称 TYPE	三相誘導電動機 THREE PHASE INDUCTION MOTOR	
冷却方式 COOLING METHOD	全閉外扇形 TOTALLY ENCLOSED FAN COOLED	
出力 OUT PUT	0.75 kW	
定格 RATING	S1 CONT.	
耐熱クラス THERMAL CLASS	F	
保護構造 IP RATING	IP65	

モータ仕様 MOTOR SPECIFICATION						
区分 DIVISION	電圧 VOLTAGE	周波数 FREQUENCY	回転速度 ROTATION SPEED	電流値 CURRENT VALUE	対応規格 COMPLIANT STANDARDS	高効率規格 EFFICIENCY STANDARDS
NN	200 V	50 Hz	1450 r/min	3.5 A	UL/CE/CCC	< IE3 > USA/CHN /EUR/KOR
	200 V	60 Hz	1740 r/min	3.2 A		
	220 V	60 Hz	1750 r/min	3.1 A		
WN	380 V	50 Hz	1440 r/min	1.73 A		
	400 V	50 Hz	1450 r/min	1.72 A		
	400 V	60 Hz	1740 r/min	1.58 A		
DN	440 V	60 Hz	1750 r/min	1.54 A		
	220 V	50 Hz	1450 r/min	3.1 A		
	220 V	60 Hz	1740 r/min	2.9 A		
KN	380 V	50 Hz	1450 r/min	1.8 A		
	380 V	60 Hz	1740 r/min	1.7 A		
	220 V	60 Hz	1740 r/min	2.9 A		
CN	380 V	60 Hz	1740 r/min	1.7 A		
	220 V	50 Hz	1450 r/min	3.0 A		
	230 V	50 Hz	1450 r/min	3.0 A		
UN	380 V	50 Hz	1440 r/min	1.7 A		
	230 V	60 Hz	1760 r/min	3.1 A		
	460 V	60 Hz	1760 r/min	1.5 A		
EN	400 V	50 Hz	1450 r/min	1.7 A	UL/CE/CCC cUL	< IE3 > USA/CHN /EUR/CAN
	415 V	50 Hz	1440 r/min	1.54 A		
	440 V	50 Hz	1450 r/min	1.52 A		
MA	480 V	60 Hz	1750 r/min	1.36 A		
	575 V	60 Hz	1750 r/min	1.16 A	UL/cUL	< IE3 > USA/CAN

- 製品型式「□□□」は減速比によって入る文字数が変わります。  
Number of characters on product model「□□□」, varies depending on the reduction ratio.
- 製品型式「\*\*」には区分の記号のいずれかが入ります  
Replace product model「\*\*」 with one of the division symbols
- 出力軸の材質は SUS420J2 を使用しています。  
THE MATERIAL OF THE OUTPUT SHAFT IS SUS420J2.
- ねじ類は鋼製となっています。  
THE SCREWS ARE MADE OF STEEL.

TITLE		F3S35S□□□-WR08T**EN				
DRAWING NO.		F3S35S-WR08TEN				
USER						
NOTICE						
APPROVE	Y.Fukatsu	SCALE	1:5	UNIT mm	DATE 2024.03.22	
CHECK	Y.Miura	DESIGN				K.Miyako
DESIGN	K.Miyako					
NISSEI CORPORATION						