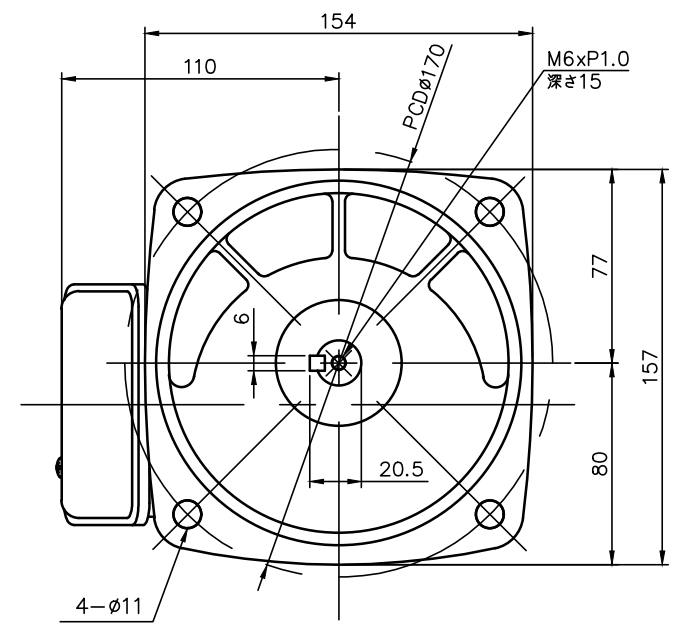
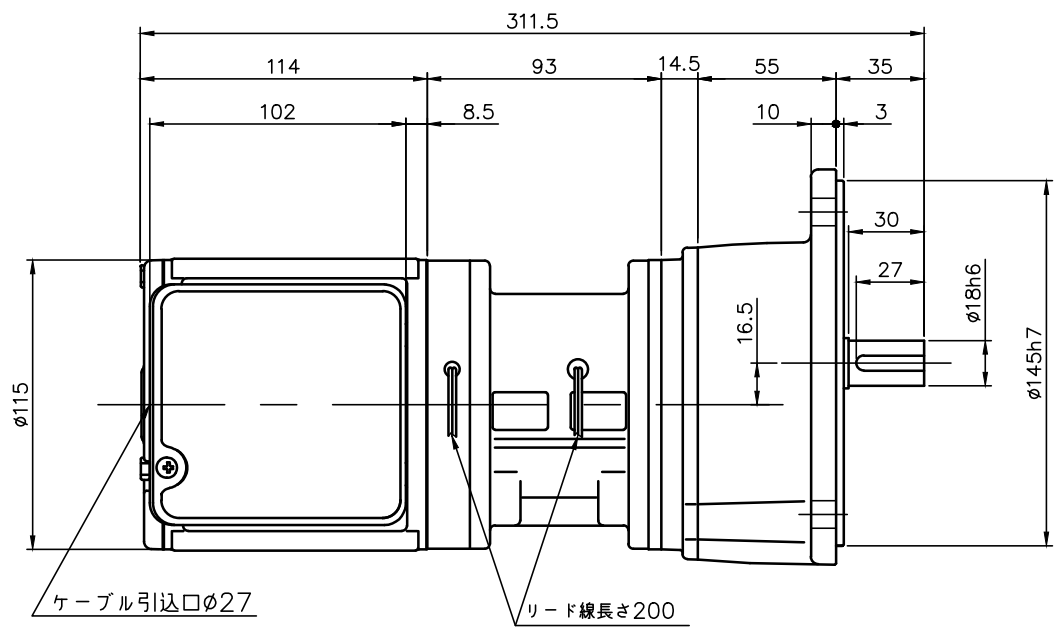


REVISIONS



減速機仕様 REDUCER SPECIFICATION	
名称 TYPE	GTR
枠番 FRAME NO.	18
減速比 RATIO	5 10 15 20 25 30 40 50
潤滑 LUBRICATION	グリース GREASE
塗装 PAINT COLOR	グレー (マンセル値 9B6/0.5) GREY (MANSEL CODE: 9B6/0.5)

モータ仕様 MOTOR SPECIFICATION	
名称 TYPE	三相誘導電動機 THREE PHASE INDUCTION MOTOR
冷却方式 COOLING METHOD	全閉自冷形 TOTALLY ENCLOSED NON-VENTILATED
出力 OUTPUT	0.1 kW
定格 RATING	S1 CONT.
耐熱クラス THERMAL CLASS	F
保護構造 IP RATING	IP10

モータ仕様 MOTOR SPECIFICATION					
**	電圧 VOLTAGE	周波数 FREQUENCY	回転速度 ROTATION SPEED	電流値 CURRENT VALUE	対応規格 COMPLIANT STANDARDS
NJ	200 V	50 Hz	1410 r/min	0.61 A	
	200 V	60 Hz	1690 r/min	0.54 A	
	220 V	60 Hz	1710 r/min	0.54 A	
WJ	380 V	50 Hz	1400 r/min	0.31 A	
	400 V	50 Hz	1410 r/min	0.31 A	
	400 V	60 Hz	1690 r/min	0.28 A	
	440 V	60 Hz	1720 r/min	0.28 A	

電磁ブレーキ仕様 BRAKE SPECIFICATION	
型式 MODEL	クラッチ CA3-01 ブレーキ BA3-01
励磁電圧 EXCITATION VOLTAGE	DC90V
容量 CAPACITY	クラッチ 10W (AT 75°C) ブレーキ 12W (AT 75°C)
静摩擦トルク STATIC FRICTION TORQUE	1.96N・m (0.20kgf・m)
動摩擦トルク DYNAMIC FRICTION TORQUE	1.57N・m (0.16kgf・m)

- 製品型式「□□□」は減速比によって入る文字数が変わります。
Number of characters on product model [□□□], varies depending on the reduction ratio.
- 製品型式「**」には「NJ」、「WJ」が入ります
Replace product model [**] with [NJ], [WJ].

TITLE		G3F18N□□□-EM01T**TN	
		外形寸法図 DIMENSION OF MODEL	
DRAWING NO.		G3F18N-EM01TTN	
USER			
NOTICE			
APPROVE	H.Hayashi	SCALE	UNIT
CHECK	M.Iijima		
DESIGN	A.Kobayashi		
		1:3	mm
		DATE	
		2019.08.23	
NISSEI CORPORATION			