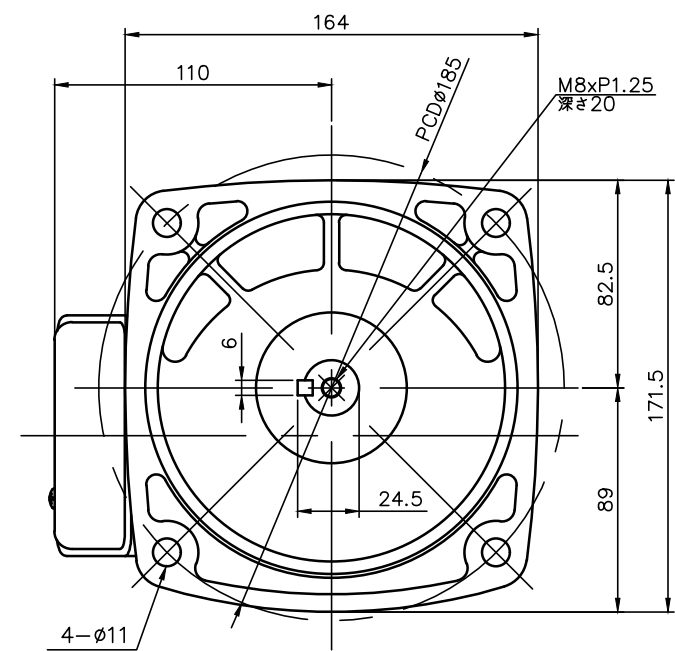
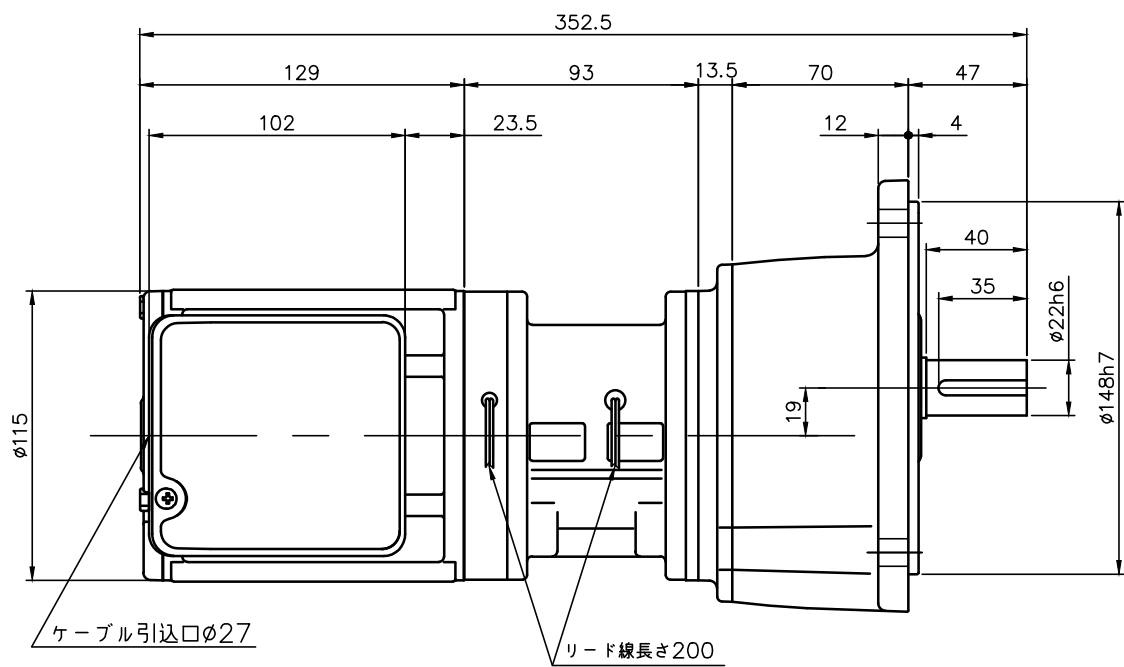


REVISIONS



減速機仕様 REDUCER SPECIFICATION	
名称 TYPE	GTR
枠番 FRAME NO.	22
減速比 RATIO	30 40 50 60 80 100
潤滑 LUBRICATION	グリース GREASE
塗装 PAINT COLOR	グレー (マンセル値 9B6/0.5) GREY (MANSEL CODE: 9B6/0.5)

モータ仕様 MOTOR SPECIFICATION	
名称 TYPE	三相誘導電動機 THREE PHASE INDUCTION MOTOR
冷却方式 COOLING METHOD	全閉自冷形 TOTALLY ENCLOSED NON-VENTILATED
出力 OUTPUT	0.2 kW
定格 RATING	S1 CONT.
耐熱クラス THERMAL CLASS	F
保護構造 IP RATING	IP10

モータ仕様 MOTOR SPECIFICATION					
**	電圧 VOLTAGE	周波数 FREQUENCY	回転速度 ROTATION SPEED	電流値 CURRENT VALUE	対応規格 COMPLIANT STANDARDS
NJ	200 V	50 Hz	1400 r/min	1.1 A	
	200 V	60 Hz	1680 r/min	1.0 A	
	220 V	60 Hz	1700 r/min	1.0 A	
WJ	380 V	50 Hz	1390 r/min	0.56 A	
	400 V	50 Hz	1400 r/min	0.56 A	
	400 V	60 Hz	1680 r/min	0.50 A	
	440 V	60 Hz	1710 r/min	0.50 A	

電磁ブレーキ仕様 BRAKE SPECIFICATION	
型式 MODEL	クラッチブレーキ CA3-02 BA3-02
励磁電圧 EXCITATION VOLTAGE	DC90V
容量 CAPACITY	クラッチブレーキ 10W (AT 75°C) 12W (AT 75°C)
静摩擦トルク STATIC FRICTION TORQUE	1.96N・m (0.20kgf・m)
動摩擦トルク DYNAMIC FRICTION TORQUE	1.57N・m (0.16kgf・m)

- 製品型式「□□□」は減速比によって入る文字数が変わります。
Number of characters on product model [□□□], varies depending on the reduction ratio.
- 製品型式「**」には「NJ」、「WJ」が入ります
Replace product model [**] with [NJ], [WJ].

TITLE		G3F22N□□□-EM02T**TN					
		外形寸法図 DIMENSION OF MODEL					
DRAWING NO.		G3F22N-EM02TTN					
USER							
NOTICE							
APPROVE	H.Hayashi	SCALE	1:3	UNIT	mm	DATE	2019.08.23
CHECK	M.Iijima						
DESIGN	A.Kobayashi						
				NISSEI CORPORATION			