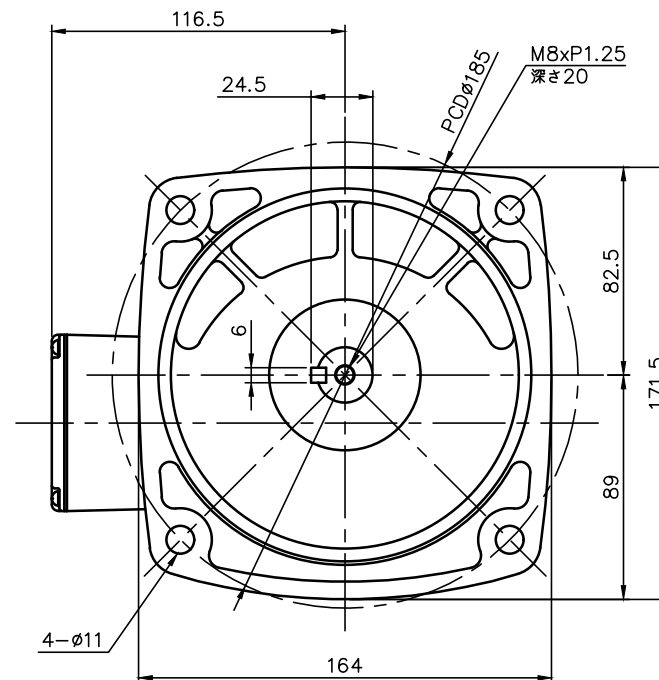
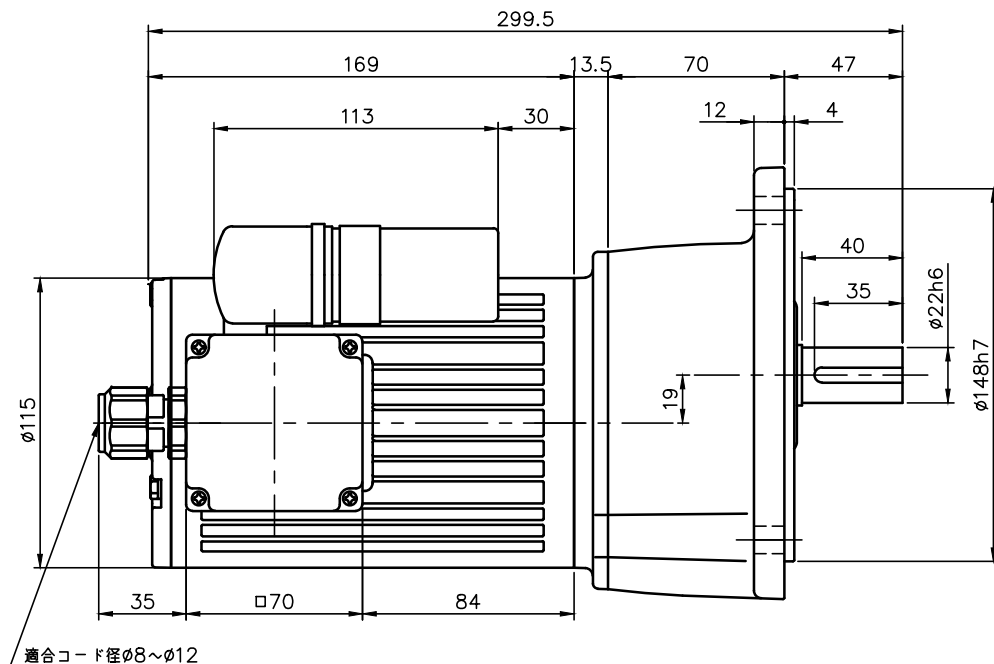


REVISIONS



減速機仕様 REDUCER SPECIFICATION	
名称 TYPE	GTR
枠番 FRAME NO.	22
減速比 RATIO	60 80 100 120 160 200
潤滑 LUBRICATION	グリース GREASE
塗装 PAINT COLOR	グレー (マンセル値 9B6/0.5) GREY (MANSEL CODE: 9B6/0.5)

モータ仕様 MOTOR SPECIFICATION	
名称 TYPE	単相誘導電動機 (コンデンサ始動) SINGLE PHASE INDUCTION MOTOR
冷却方式 COOLING METHOD	全閉自冷形 TOTALLY ENCLOSED NON-VENTILATED
出力 OUT PUT	0.1 kW
定格 RATING	S1 CONT.
耐熱クラス THERMAL CLASS	B
保護構造 IP RATING	IP40

モータ仕様 MOTOR SPECIFICATION					
**	電圧 VOLTAGE	周波数 FREQUENCY	回転速度 ROTATION SPEED	電流値 CURRENT VALUE	対応規格 COMPLIANT STANDARDS
NJ	100 V	50 Hz	1420 r/min	2.7 A	
	100 V	60 Hz	1710 r/min	2.4 A	
WJ	200 V	50 Hz	1420 r/min	1.3 A	
	200 V	60 Hz	1710 r/min	1.2 A	

- ターミナルボックス内には端子台は付いていません。
Terminal block is not included in the terminal box.
- 製品型式「□□□」は減速比によって入る文字数が変わります。
Number of characters on product model「□□□」, varies depending on the reduction ratio.
- 製品型式「**」には「NJ」, 「WJ」が入ります。
Replace product model「**」 with 「NJ」, 「WJ」.

TITLE		G3F22N□□□-MM01C**AN		
		外形寸法図 DIMENSION OF MODEL		
DRAWING NO.		G3F22N-MM01CAN		
USER				
NOTICE				
APPROVE	H.Hayashi	SCALE	UNIT	DATE
CHECK	M.Iijima			
DESIGN	A.Kobayashi			
		1:3	mm	2022.05.09
		NISSEI CORPORATION		