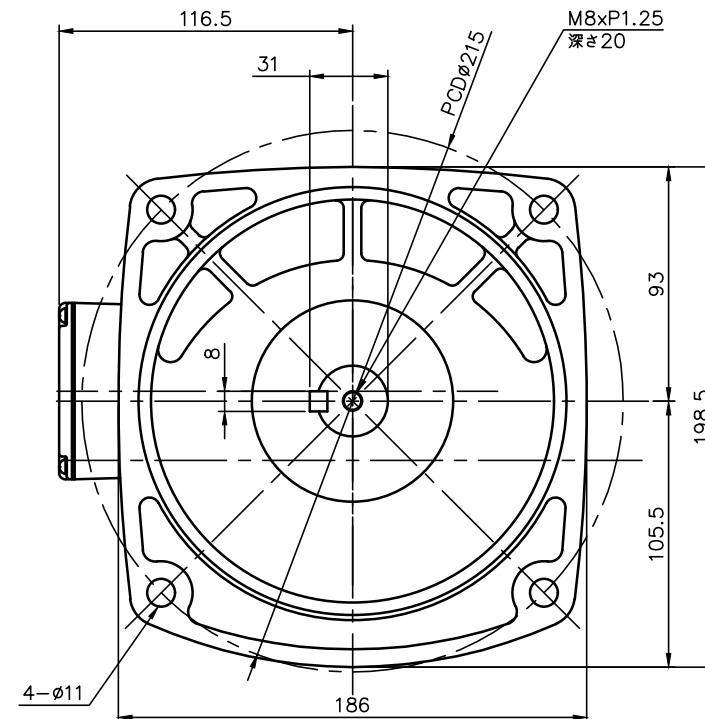
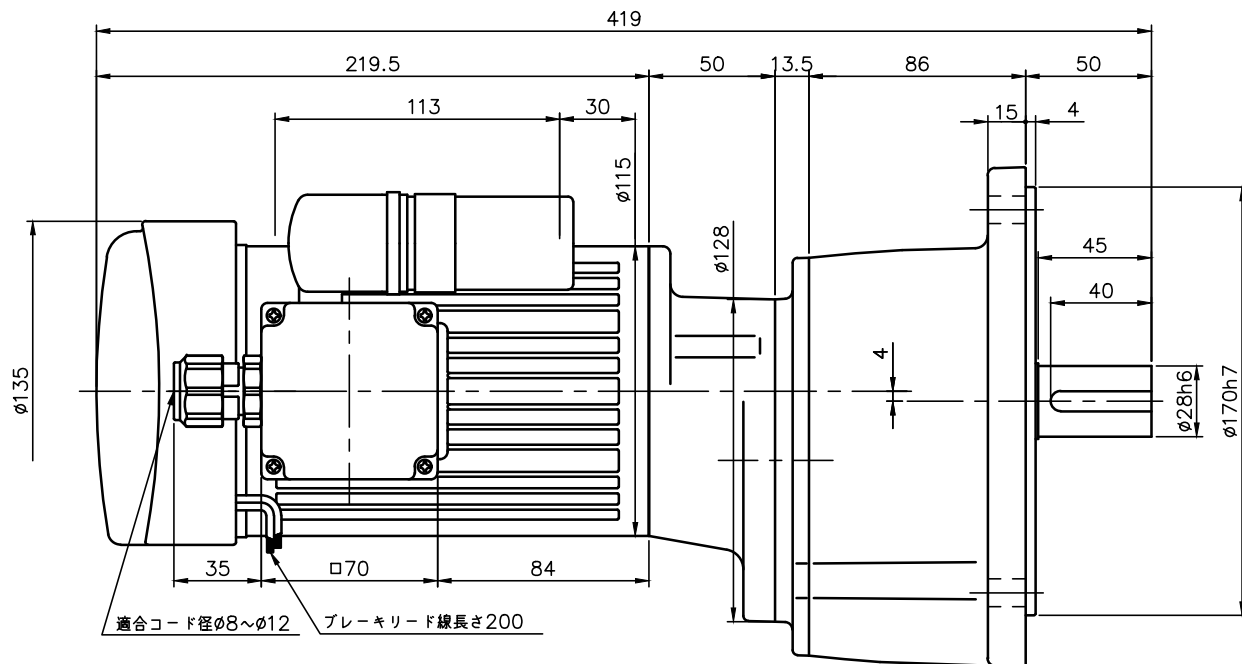


REVISIONS



| 減速機仕様 REDUCER SPECIFICATION | |
|-----------------------------|---|
| 名称 TYPE | GTR |
| 枠番 FRAME NO. | 28 |
| 減速比 RATIO | 300 375 450 |
| 潤滑 LUBRICATION | グリース GREASE |
| 塗装 PAINT COLOR | グレー (マンセル値 9B6/0.5) GREY (MANSEL CODE: 9B6/0.5) |

| モータ仕様 MOTOR SPECIFICATION | |
|--------------------------------|--|
| 名称 TYPE | 単相誘導電動機 (コンデンサ始動) SINGLE PHASE INDUCTION MOTOR |
| 冷却方式 COOLING METHOD | 全閉外扇形 TOTALLY ENCLOSED FAN COOLED |
| 出力 OUTPUT | 0.1 kW |
| 定格 RATING | S1 CONT. |
| 耐熱クラス THERMAL CLASS | B |
| 保護構造 IP RATING | IP40 |
| 電磁ブレーキ仕様 BRAKE SPECIFICATION | |
| 型式 MODEL | BS3-01 |
| 方式 BRAKE TYPE | 無励磁作動形 (スプリングクローズ) POWER-OFF (SPRING CLOSE) |
| 励磁電圧 EXCITATION VOLTAGE | DC90V |
| 容量 CAPACITY | 15W (AT 75°C) |
| 静摩擦トルク STATIC FRICTION TORQUE | 0.98N・m (0.10kgf・m) |
| 動摩擦トルク DYNAMIC FRICTION TORQUE | 0.78N・m (0.08kgf・m) |

| モータ仕様 MOTOR SPECIFICATION | | | | | |
|---------------------------|------------|---------------|---------------------|-------------------|--------------------------|
| * * * | 電圧 VOLTAGE | 周波数 FREQUENCY | 回転速度 ROTATION SPEED | 電流値 CURRENT VALUE | 対応規格 COMPLIANT STANDARDS |
| NJ | 100 V | 50 Hz | 1420 r/min | 2.7 A | |
| | 100 V | 60 Hz | 1710 r/min | 2.4 A | |
| WJ | 200 V | 50 Hz | 1420 r/min | 1.3 A | |
| | 200 V | 60 Hz | 1710 r/min | 1.2 A | |

- ターミナルボックス内には端子台は付いていません。
Terminal block is not included in the terminal box.
- 製品型式「□□□」は減速比によって入る文字数が変わります。
Number of characters on product model「□□□」, varies depending on the reduction ratio.
- 製品型式「* * *」には「NJ」、「WJ」が入ります。
Replace product model「* * *」 with 「NJ」, 「WJ」.

| | | | | |
|-------------|-------------|--------------------------|------|------------|
| TITLE | | G3F28N□□□-MM01C* * AB2 | | |
| | | 外形寸法図 DIMENSION OF MODEL | | |
| DRAWING NO. | | G3F28N-MM01CAB2 | | |
| USER | | | | |
| NOTICE | | | | |
| APPROVE | H.Hayashi | SCALE | UNIT | DATE |
| CHECK | M.Iijima | | | |
| DESIGN | A.Kobayashi | | | |
| | | 1:3 | mm | 2023.04.14 |
| | | NISSEI CORPORATION | | |