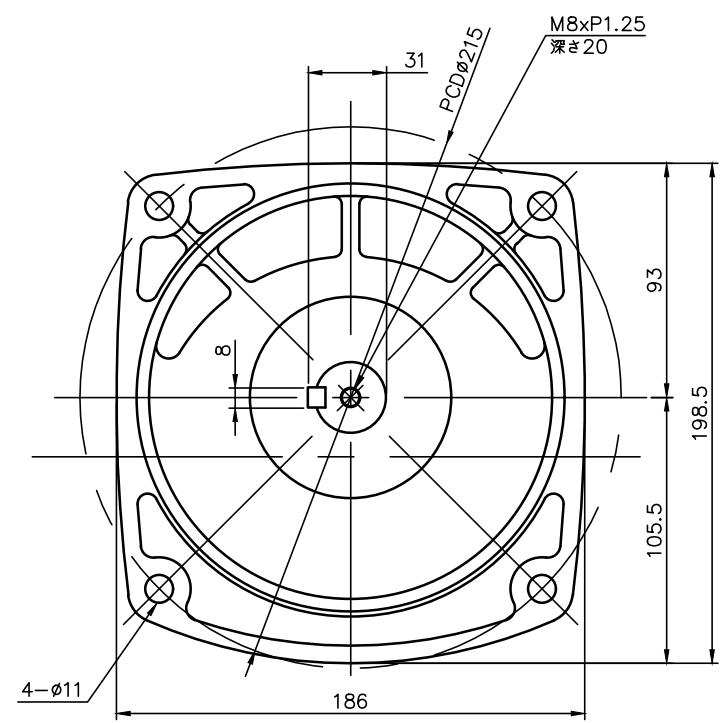
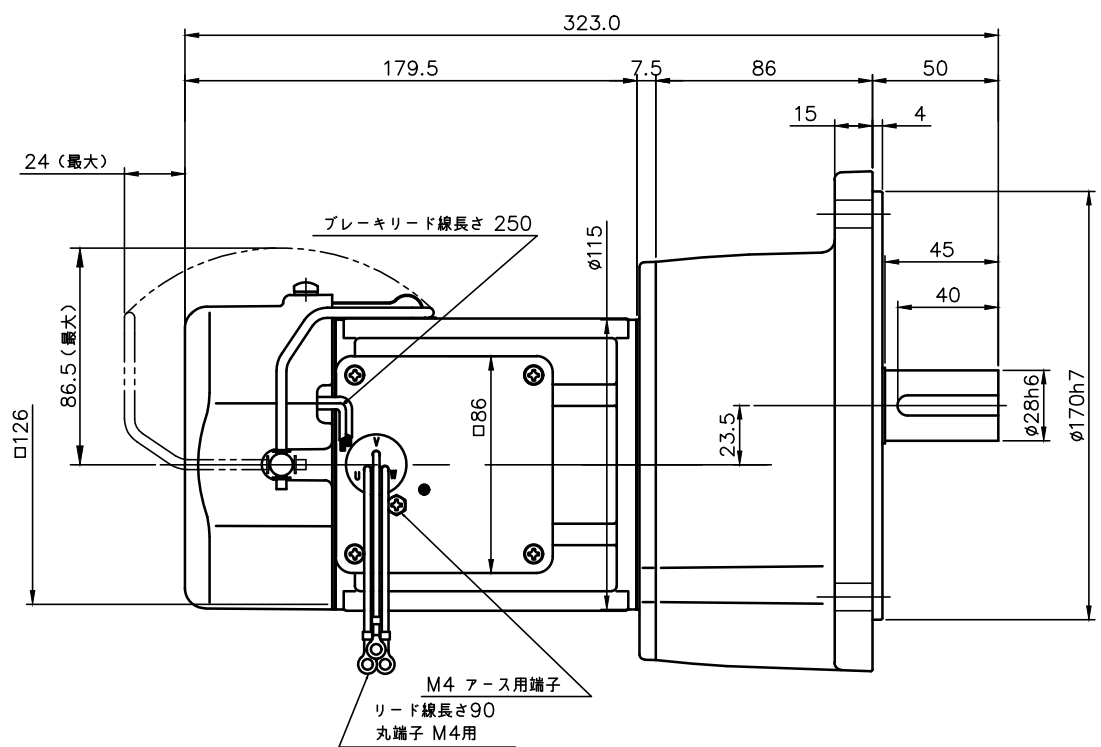


REVISIONS



減速機仕様 REDUCER SPECIFICATION		
名称 TYPE	GTR	
枠番 FRAME NO.	28	
減速比 RATIO	100 120 160 200	
潤滑 LUBRICATION	グリース GREASE	
塗装 PAINT COLOR	グレー (マンセル値 9B6/0.5) GREY (MANSEL CODE: 9B6/0.5)	

モータ仕様 MOTOR SPECIFICATION	
名称 TYPE	三相誘導電動機 THREE PHASE INDUCTION MOTOR
冷却方式 COOLING METHOD	全閉外扇形 TOTALLY ENCLOSED FAN COOLED
出力 OUTPUT	0.2 kW
定格 RATING	S1 CONT/CCC: S2 120min
耐熱クラス THERMAL CLASS	F
保護構造 IP RATING	IP40

モータ仕様 MOTOR SPECIFICATION						
**	電圧 VOLTAGE	周波数 FREQUENCY	回転速度 ROTATION SPEED	電流値 CURRENT VALUE	対応規格 COMPLIANT STANDARDS	高効率規格 EFFICIENCY STANDARDS
NN	200 V	50 Hz	1400 r/min	1.1 A	UL/CE/CCC	<IE2> EUR
	200 V	60 Hz	1680 r/min	1.0 A		
	220 V	60 Hz	1700 r/min	1.0 A		

電磁ブレーキ仕様 BRAKE SPECIFICATION	
型式 MODEL	020_B2
方式 BRAKE TYPE	無励磁作動形 (スプリングクローズ) POWER-OFF (SPRING CLOSE)
励磁電圧 EXCITATION VOLTAGE	DC90V
容量 CAPACITY	11W (AT 75°C)
静摩擦トルク STATIC FRICTION TORQUE	1.9N・m (0.19kgf・m)
動摩擦トルク DYNAMIC FRICTION TORQUE	1.52N・m (0.16kgf・m)

- 製品型式「□□□」は減速比によって入る文字数が変わります。
Number of characters on product model「□□□」, varies depending on the reduction ratio.
- 製品型式「**」には「NN」が入ります
Replace product model「**」 with「NN」.

TITLE		G3F28N□□□-MM02T**NJ2					
		外形寸法図 DIMENSION OF MODEL					
DRAWING NO.		G3F28N-MM02TNJ2					
USER							
NOTICE							
APPROVE	H.Hayashi	SCALE	1:3	UNIT	mm	DATE	2020.01.20
CHECK	M.Iijima						
DESIGN	A.Kobayashi						
				NISSEI CORPORATION			