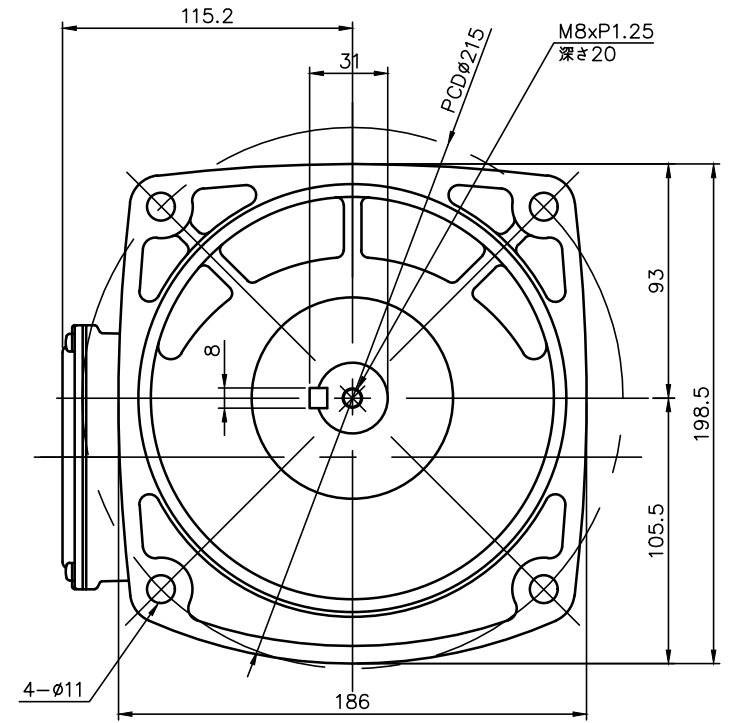
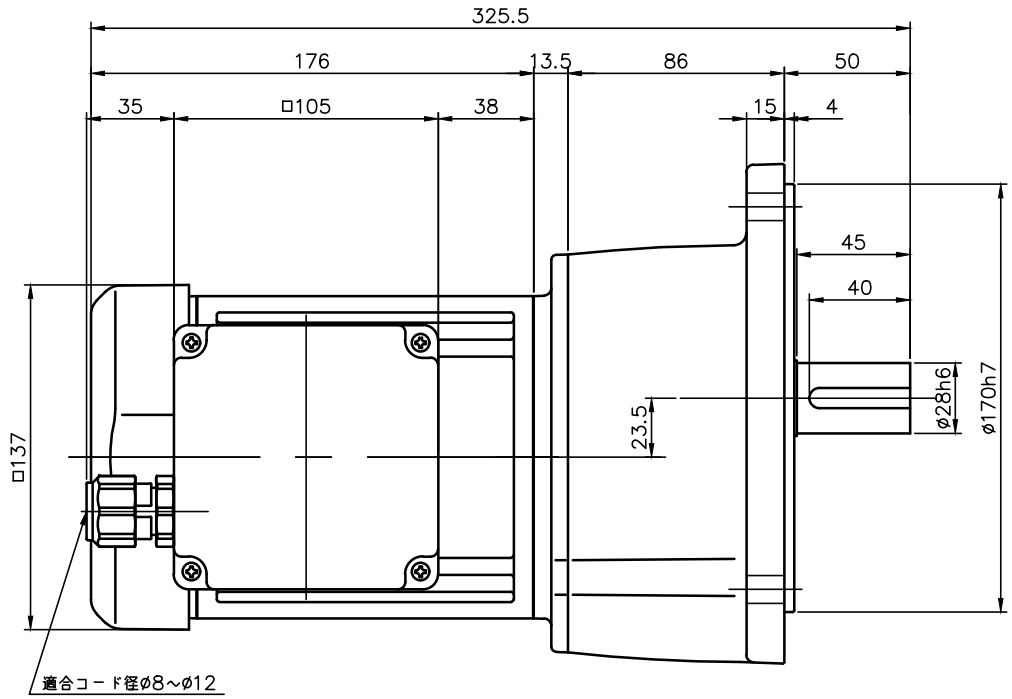


REVISIONS



減速機仕様 REDUCER SPECIFICATION		
名称 TYPE	GTR	
枠番 FRAME NO.	28	
減速比 RATIO	30 40 50 60 80 100	
潤滑 LUBRICATION	グリース GREASE	
塗装 PAINT COLOR	グレー (マンセル値 9B6/0.5) GREY (MANSEL CODE: 9B6/0.5)	

モータ仕様 MOTOR SPECIFICATION	
名称 TYPE	三相誘導電動機 THREE PHASE INDUCTION MOTOR
冷却方式 COOLING METHOD	全閉外扇形 TOTALLY ENCLOSED FAN COOLED
出力 OUTPUT	0.4 kW
定格 RATING	S1 CONT/CCC: S2 120min
耐熱クラス THERMAL CLASS	F
保護構造 IP RATING	IP65

モータ仕様 MOTOR SPECIFICATION							
※※	電圧 VOLTAGE	周波数 FREQUENCY	回転速度 ROTATION SPEED	電流値 CURRENT VALUE	対応規格 COMPLIANT STANDARDS	高効率認証 EFFICIENCY STANDARDS	
NN	200 V	50 Hz	1400 r/min	2.1 A	UL/CE/CCC	<E2> EUR	
	200 V	60 Hz	1680 r/min	1.8 A			
	220 V	60 Hz	1700 r/min	1.8 A			
WN	380 V	50 Hz	1390 r/min	1.0 A			
	400 V	50 Hz	1400 r/min	1.0 A			
	400 V	60 Hz	1680 r/min	0.9 A			
	440 V	60 Hz	1710 r/min	0.9 A			
KN	220 V	60 Hz	1670 r/min	1.7 A			
	380 V	60 Hz	1670 r/min	1.0 A			
CN	220 V	50 Hz	1390 r/min	1.8 A			
	230 V	50 Hz	1400 r/min	1.8 A			
	380 V	50 Hz	1390 r/min	1.0 A			
AN	208 V	60 Hz	1680 r/min	1.8 A			
	230 V	60 Hz	1720 r/min	1.8 A			
	460 V	60 Hz	1720 r/min	0.9 A			
	400 V	50 Hz	1400 r/min	1.0 A			
EN	415 V	50 Hz	1390 r/min	0.96 A			
	440 V	50 Hz	1410 r/min	0.95 A			
	480 V	60 Hz	1680 r/min	0.82 A			
MA	575 V	60 Hz	1700 r/min	0.68 A	UL		

- 製品型式「□□□」は減速比によって入る文字数が変わります。
Number of characters on product model「□□□」, varies depending on the reduction ratio.
- 製品型式「※※」には「NN」「WN」「KN」「CN」「AN」「EN」「MA」が入ります
Replace product model「※※」 with 「NN」「WN」「KN」「CN」「AN」「EN」「MA」.
- 出力軸・キーの材質は S43C を使用しています。
THE MATERIAL OF THE OUTPUT SHAFT AND KEY IS S43C.
- ねじ類は鋼製となっています。
THE SCREWS ARE MADE OF STEEL.

TITLE	G3F28N□□□-WM04T※※EN			
	外形寸法図 DIMENSION OF MODEL			
DRAWING NO.	G3F28N-WM04TEN			
USER				
NOTICE				
APPROVE	H.Hayashi	SCALE	1:3	
CHECK	M.Iijima	UNIT		mm
DESIGN	A.Kobayashi			
		NISSEI CORPORATION		